



30 Jahre



PRODUKTHANDBUCH

Für ein besseres Leben

# Reico Vital-Systeme



für ein besseres Leben  
im mineralischen Gleichgewicht

## Vital-Systeme für Menschen



### Nahrungsergänzungsmittel

Unser Ziel ist es, den Körper in sein mineralisches Gleichgewicht zu bringen und damit den bestmöglichen Zustand für das Leben herzustellen.

Unsere bewährten Nahrungsergänzungsmittel mit wertvollen Mineralien, ausgesuchten Spurenelementen und wichtigen Mikronährstoffen haben wir entwickelt, um den Körper zu unterstützen.

Nahrungsergänzung

8 - 13



### Körperpflege

Das Beste, was die Alpenregion zu bieten hat, findet sich in unserer Alpenfesch Pflegeserie. Hochwertige Rohstoffe vereinen sich hier mit natürlichen Wirkstoffen aus einer Vielzahl von Kräutern, Ölen und reinen Pflanzenextrakten.

Körperpflege

14 - 17



### Vital-Systeme für Haus und Hof

Wie wirkungsvoll ätherische Pflanzenöle als pflanzliches Reinigungskonzentrat eingesetzt werden können, zeigt unser Multihysan. Sei es in landwirtschaftlichen Betrieben, in der Heimtierhaltung oder im privaten Haushalt. Multihysan sorgt auf rein natürliche Art für hygienische Sauberkeit.

Pflanzliches Reinigungskonzentrat

51

## Vital-Systeme für Pflanzen



### Pflanzenhilfsmittel

Meeresalgen sind ein ideales und rein natürliches Pflanzenstärkungsmittel. Unsere besondere Mischung aus drei ausgewählten Algenarten fördert das Wachstum, die Gesundheit und die Widerstandskraft von Pflanzen nachhaltig.

Pflanzenhilfsmittel

52/53





## Vital-Systeme für Tiere

### Vital-Systeme für Hunde

Die Natur ist das Vorbild für unser artgerechtes Hundefutter. Das mineralische Gleichgewicht im Körper ist unser Ziel. Unser Sortiment umfasst sowohl multifunktionale Alleinfuttermittel, als auch diverse Ergänzungsfuttermittel, Kauartikel, Pflegeartikel und – nicht zu vergessen: unsere einzigartigen Kräutermischungen. Besonderen Wert legen wir auf die hohe Qualität unserer Produkte. Deshalb verwenden wir ausschließlich hochwertige, naturbelassene Rohstoffe.

Belohnungshappen für Hunde	30/31
Bio-Putter für Hunde	25
Ergänzungsfutter für Hunde & Heimtiere	30/31/43 - 45
Feuchtfutter für Hunde	21 - 25
Kauartikel für Hunde	31
Kräuter für Hunde	18 - 20
Pflegeprodukte für Hunde	42
Trockenfutter für Hunde	26 - 29
Vital-Systeme für Welpen	32/33



### Vital-Systeme für Katzen

Ein Leben im mineralischen Gleichgewicht war das Ziel bei der Entwicklung unseres artgerechten Futters für Katzen. Unser Sortiment umfasst eine breite Palette an Alleinfuttermitteln, Ergänzungsfuttermitteln, Pflegeprodukten, Hygieneartikeln und Kräutermischungen. Wir legen Wert auf höchste Qualität und setzen ausschließlich naturbelassene, hochwertige Rohstoffe ein.

Belohnungshappen für Katzen	41
Ergänzungsfutter für Katzen	37/41/43 - 45
Feuchtfutter für Katzen	34 - 37
Hygieneartikel für Katzen	41
Kräuter für Katzen	18 - 20
Pflegeprodukte für Katzen	41/42
Trockenfutter für Katzen	38/40
Vital-Systeme für Kitten	39



### Vital-Systeme für Pferde

Die Ergänzungsfuttermittel unserer Vital-Systeme für Pferde sind reine Naturprodukte. Sie bestehen aus auserlesenen Kräutern, die entfasert und anschließend mikrofein vermahlen werden, damit der Körper sie besonders gut aufnehmen kann.

Ergänzungsfutter für Pferde	46 - 50
-----------------------------	---------



Dank unserer Icons sehen Sie auf einen Blick, welche Eigenschaften ein Produkt hat:

glutenfrei



lactosefrei





# Gesundheit hat Zukunft

## Reico & Partner Vertriebs GmbH

Die Reico & Partner Vertriebs GmbH (Reico) ist ein europaweit agierendes Familienunternehmen aus dem Allgäu, das sich auf den Direktvertrieb von artgerechter Tiernahrung, rein naturbasierten Nahrungsergänzungsmitteln und hochwertigen Körperpflegeprodukten mit natürlichen Wirkstoffen aus der Alpenregion spezialisiert hat. Die Stabilität des Familienunternehmens und das Alleinstellungsmerkmal, das mineralische Gleichgewicht, machen Reico auf dem Markt einzigartig.

Im Jahr 1992 gegründet, stehen wir seit 30 Jahren für ein Leben im gesunden und harmonischen Gleichgewicht mit der Natur.

Unsere Vision ist es, Boden, Pflanze, Tier und Mensch mit Hilfe unserer Produkte in ihr mineralisches Gleichgewicht zu bringen und damit den bestmöglichen Zustand für ein gesundes Leben herzustellen.

Bei der Entwicklung unserer Produkte profitieren wir vom Wissen und der über 50-jährigen Erfahrung unseres Gründers Konrad Reiber. Das Reico Vital-System ist ein aufeinander abgestimmtes Komplettsystem. Es basiert auf mikronisierten Kräutern, Wurzeln und Algen.

Wir von Reico sind davon überzeugt, dass persönliche Beratung und optimaler Service am besten vor Ort bei unseren Kundinnen und Kunden stattfinden. Daher setzt die Reico & Partner Vertriebs GmbH auf den Direktvertrieb.



Die Reico Geschäftsleitung: Manuela Kunz, Konrad Reiber, Petra Reiber.

Uns liegt die Gesundheit von Boden, Pflanze, Tier und Mensch gleichermaßen am Herzen.

Unser Ziel: Gleichgewicht im Naturkreislauf

- Gesunder Boden
- Gesunde Pflanze
- Gesundes Tier
- Gesunder Mensch





## Familie Reiber



- Der Mensch, das Tier und die Umwelt stehen bei der Reico & Partner Vertriebs GmbH im Mittelpunkt.
- Wir stehen ein für eine faire Partnerschaft zwischen Unternehmen, Mensch, Tier und Umwelt.
- Wir von Reico lehnen Tierversuche ab. Unsere Produkte testen wir nicht an Tieren und verwenden keine Inhaltsstoffe, die an Tieren getestet wurden.
- Kompetenz durch Erfahrung sowie permanente Qualitätskontrollen sichern eine konstante Qualität auf höchstem Niveau.
- Wir sehen uns als ständigen Ansprechpartner für unsere Kunden und Vertriebspartner. Beiden bieten wir optimale Unterstützung und Sicherheit.
- Wir haben unser Unternehmen mit Plant-for-the-Planet klimaneutral gestellt. Den Wärme- und Energiebedarf unserer Unternehmenszentrale in Oberostendorf decken wir überwiegend mit unserer eigenen Photovoltaikanlage und unserer Luftwärmepumpe ab.
- 2020 ist Reico als eines der wachstumsstärksten Unternehmen Bayerns vom Wirtschaftsministerium des Freistaats mit dem Mittelstandspreis «Bayerns Best 50» ausgezeichnet worden. Die Reico Geschäftsführerinnen Manuela Kunz und Petra Reiber wurden zudem mit dem Sonderpreis «Bayerische Unternehmerin des Jahres» geehrt.



BAYERNS  
BEST 50

BAYERISCHE UNTERNEHMERIN  
DES JAHRES 2020





# Leben im mineralischen Gleichgewicht



## Unser Ziel: Leben im mineralischen Gleichgewicht

Das Wohlbefinden unserer Kunden und ihrer Tiere liegt uns am Herzen. Daher haben wir in unseren einzigartigen Produkten das Beste, was die Natur zu bieten hat, vereint, um den Körper in sein mineralisches Gleichgewicht zu bringen. Dabei haben wir uns bei der Entwicklung unserer Produkte die Erkenntnisse aus 50 Jahren Entwicklung und Praxiserfahrung zu den Grundlagen des Naturkreislaufs aus Mineralien und Spurenelementen zunutze gemacht.

## Mineralisches Gleichgewicht – was ist das eigentlich? Und wofür ist es gut?

Unter mineralischem Gleichgewicht verstehen wir ein Gleichgewicht zwischen aktivierenden und regulierenden Mineralien im Körper. Diese Mineralien nehmen wir mit der Nahrung auf. Natürliche Enzyme in der Nahrung sorgen dafür, dass der Körper ungewollte oder im Übermaß vorhandene Stoffe abbauen und so selbst einen Ausgleich schaffen kann.

Ist der Körper im mineralischen Gleichgewicht, sind auch Säuren und Basen im Körper im Gleichgewicht. In diesem Optimalzustand funktioniert das Immunsystem einwandfrei. Dies ist die Grundlage für Fitness, Wohlbefinden und Vitalität.

## Wie entsteht mineralisches Ungleichgewicht?

Durch Überdüngung von Böden infolge industrieller Produktion in der Landwirtschaft kann mineralisches Ungleichgewicht entstehen. Werden überwiegend aktivierende Mineralien zugeführt, wirkt sich das auf den Nährstoffgehalt der späteren Ernte aus.

Aus unserer Sicht entsteht so ein Ungleichgewicht, das über die Ernährung an Mensch und Tier weitergegeben werden kann. Die Folge: Der Säure-Basen-Haushalt gerät aus dem Gleichgewicht. Bei zu viel Säure plündert der Körper seine Mineralstoffspeicher (z. B. Knochen, Haut, Haare, Zähne und Gelenke). Eine dauernde Entmineralisierung kann bekanntermaßen auch eine Schwächung des Immunsystems zur Folge haben. Versucht man der Entmineralisierung durch die Einnahme einzelner Mineralien entgegenzuwirken, kann auch das wieder ein Ungleichgewicht hervorrufen.

## Wie verhindert man mineralisches Ungleichgewicht?

Durch die Zufuhr von basischen Mineralien über eine abwechslungsreiche und ausgeglichene Ernährung kann eine Übersäuerung des Körpers wieder ausgeglichen werden.

## Welchen Nutzen haben unsere Produkte für Sie und Ihr Tier?

Wir möchten Sie und Ihr Tier auf dem Weg in ein natürlich besseres Leben begleiten. Unsere rein naturbasierten Futtermittel und Nahrungsergänzungsmittel enthalten wichtige Mikronährstoffe, die der Körper nicht selbst herstellen kann, sondern über die Nahrung aufnehmen muss. Mit unseren Produkten füllen Sie sozusagen die Vorräte der inneren Körperapotheke auf, sodass der Körper sich bei Bedarf jederzeit dort bedienen kann. Gönnen Sie dem Körper ausreichend Sauerstoff, Wasser und Mineralien, dann sind Sie auf dem richtigen Weg ins mineralische Gleichgewicht!



Die Stars dieses Produkthandbuchs:

## Echte „Reico Tiere“

Wir danken unseren Reico Partnerinnen und Partnern, sowie unseren Kundinnen und Kunden für die wunderschönen Fotos, mit denen wir dieses Produkthandbuch illustrieren dürfen. Ihnen verdanken wir es, dass Sie hier ausschließlich Fotos von echten „Reico Tieren“ sehen (das heißt: von Tieren, die mit Reico Produkten ernährt und versorgt werden) und keine Bilder von beliebigen Tieren aus einer Bilddatenbank. Die Bilder dieser Reico Tiere sprechen für sich – und für unsere Produkte!

Fotos unserer Vertriebspartner und Kunden:

Jifi Domes, Svetlana Štrauchová, Sonja Teßen, Brigitte Werner, Annegret Ritter, Sandy Löwe, Kerstin Stelter, Steffanie-Beatrice Szaruga, Sabine Muscheid, Antje Marx, Sandra Esch, Annika Schäffler, Christin Kargel, Sven Lass, Anita Müller, Andrea Rauh, Anja Pigol, Tanja Marso, Barbara Wallner, Elke Dröge, Angelika Nickeleit, Jasmin Schwager, Giulia Doghmani, Mendy Kording, Chantal Meys, Helma Radeker, Michelle Häusler, Bettina Meger-Jevrits

Weitere Fotos: Fotolia.com, Susanne Seiffert



## Nahrungsergänzungsmittel

Das Beste, was die Natur uns zu bieten hat

Die Gesundheit ist eines der höchsten Güter. Unser Ziel bei Reico ist es, den Menschen in sein mineralisches Gleichgewicht zu bringen und damit den bestmöglichen Zustand für das Leben herzustellen. Um dieses Ziel zu erreichen, haben wir uns die Erkenntnisse aus 50 Jahren Entwicklung und Praxiserfahrung zu den Grundlagen des Naturkreislaufs aus Mineralien und Spurenelementen zunutze gemacht und unsere einzigartigen Nahrungsergänzungsmittel entwickelt.

Unsere Produkte sind (mit Ausnahme des Gelee Royal) für Veganer geeignet, frei von Farb- und Konservierungsstoffen, Gluten und Milch sowie Geschmacksverstärkern. Sie sind einfach zu dosieren und enthalten – je nach Produkt – verschiedene wichtige Mikro-nährstoffe, die die Stoffwechsellvorgänge im Körper unterstützen können. Durch ihre Herstellung aus mikronisierten (d. h. feinst vermahlenden) organischen Zutaten können die Zellen des Körpers die Mineralien besonders gut aufnehmen und verstoffwechseln.

Lassen Sie es sich gut gehen!

### Gelee Royal Der königliche Saft unserer Bienen



Nur eine einzige Biene darf sich lebenslanglich vom Besten, was Bienen produzieren können, dem Gelee Royal, ernähren – die Königin. Alle anderen bekommen nur in ihren ersten Lebenstagen ein Häppchen von der eiweiß- und mineralstoffreichen Kraftnahrung. Die stärkende Wirkung des Gelee Royal auf den Organismus der Königin ist unübersehbar. Durch diese besonders gute Ernährung wird sie größer als die Arbeitsbienen, älter als diese und ist dazu in der Lage ihre Aufgabe zu erfüllen: täglich bis zu 2000 Eier legen, um den Fortbestand ihres Volkes zu sichern.

Kein Wunder, dass Gelee Royal in der Ernährungslehre und Kosmetik empfohlen wird. Wir haben diesen königlichen Saft mit all seiner Kraft für Sie in Kapselform gebracht. So können Sie täglich von seinen positiven Eigenschaften profitieren. Unser Gelee Royal ist naturrein, absolut frei von Pestiziden und Antibiotika und schonend verarbeitet (gefriergetrocknet).

**Zutaten:** Kapsel: Gelee Royal gefriergetrocknet 400 mg  
Kapselhülle: Hydroxypropylmethylcellulose

**Verzehrempfehlung:** 1 Kapsel täglich mit Flüssigkeit einnehmen.

Nahrungsergänzungsmittel sind kein Ersatz für abwechslungsreiche und ausgewogene Ernährung. Außerhalb der Reichweite von kleinen Kindern, trocken und nicht über 25° C lagern.

Inhalt/Art.-Nr.: 60 Kapseln/5026







# Almin

## Gesundheit aus dem Meer



### Erlesene Mineralien für mehr Wohlbefinden

Almin bringt die Gesundheit aus dem Meer zu Ihnen nach Hause. Unser Nahrungsergänzungsmittel aus getrockneten Meeresalgen sorgt mit seinem breiten Spektrum an Mineralien, Vitaminen und Spurenelementen dafür, dass Ihr Körper optimal mit allen wichtigen Mikronährstoffen versorgt wird.

Für einen optimalen Ablauf des Stoffwechsels benötigt der Körper das gemeinsame Wirken einer Vielzahl von Mineralien, Vitaminen und Vitalstoffen. Die in Almin enthaltene Mischung kann man sich bildlich wie den Inhalt einer gut gefüllten Vorratskammer vorstellen, in der alles Notwendige stets griffbereit steht. Je nach Bedarf kann der Körper aufnehmen, was er gerade benötigt, um ins mineralische Gleichgewicht zu gelangen.

Almin ist ein reines Naturprodukt, ganz ohne Zusatzstoffe. Es wird hergestellt aus getrockneten Algen, die in einem aufwendigen Spezialverfahren mikrofein vermahlen werden und dadurch optimal vom Körper aufgenommen werden können. Jede der in Almin enthaltenen Algen liefert ihren Beitrag zum idealen Nahrungsergänzungsmittel:

**Korallalge:** Lieferant von Calcium und Magnesium

**Braunalge:** Lieferant von Vitaminen, Mineralien und Spurenelementen

**Chlorella:** Lieferant von Mineralien, Spurenelementen und Chlorophyll

**Spirulina:** Lieferant von Vitaminen und Eisen

Dieses breite Spektrum an Mineralien, Vitaminen und Spurenelementen unterstützt Sie dabei, Ihrem Körper all das, was er benötigt, zuzuführen. Einige der enthaltenen Mineralien unterstützen Ihren Körper beispielsweise bei folgenden Aufgaben: Calcium trägt zum Erhalt gesunder Knochen bei. Eisen trägt zur normalen Funktion des Immunsystems bei. Eisen und Magnesium tragen dazu bei, Müdigkeit und Erschöpfung zu reduzieren. Magnesium und Jod tragen zur normalen Muskelfunktion und zum Erhalt gesunder Zähne bei. Außerdem zum Erhalt der gesunden Funktion des Nervensystems. Jod trägt zum Erhalt gesunder Haut bei.

### Inhaltsstoffe: (auszugsweise)

Mineralien: z. B. Calcium, Kalium, Magnesium

Spurenelemente: z. B. Zink, Selen, Eisen, Jod

Vitamine: A, B1, B2, B3, B6, B12, C, E

Aminosäuren: alle essenziellen und weitere nicht essenzielle Aminosäuren

Phytofaktoren: z. B. Chlorophyll

### Nahrungsergänzungsmittel aus mineralstoffreichen Algen

**Zutaten:** Korallalgenpulver, Braunalgenpulver (kann eventuell Spuren von Fisch/Krebstieren/Weichtieren enthalten), Chlorella Algenpulver, Spirulina Algenpulver (Schwefeldioxid/Sulfit);

**Kapselhülle:** Hydroxypropylmethylcellulose, Carrageen, Kaliumchlorid

Durchschnittliche Nährwertangaben Brennwert*	Pro 100g	Tagesportion = 3 Kapseln	Referenzmengen für die tägliche Zufuhr
	1% kJ (0 kcal)	3,5 kJ (0,8 kcal)	8400 kJ (2000 kcal)
Fett	0,3 g	0,0 g	70 g
davon gesättigte Fettsäuren	0,0 g	0,0 g	20 g
Kohlenhydrate	4,0 g	0,1 g	260 g
davon Zucker	0,0 g	0,0 g	90 g
Eiweiß	6,3 g	0,1 g	50 g
Salz	1,0 g	0,0 g	6 g
Calcium	26516,6 mg	479,1 mg (60%)**	800 mg
Jod	5545,0 µg	99,8 µg (67%)**	150 µg

\* Referenzmenge für einen durchschnittlichen Erwachsenen (8400 kJ/2000 kcal)

\*\* % des Tagesbedarfs (Nährstoffbezugswert (EU-Verordnung 1169/2011))

**Verzehrempfehlung:** 3 Kapseln pro Tag mit etwas Flüssigkeit einnehmen.

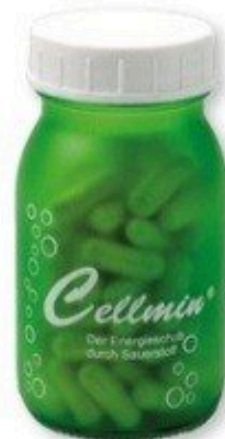
**Hinweis:** Angegebene empfohlene Verzehrmenge nicht überschreiten. Dient nicht als Ersatz für eine ausgewogene und abwechslungsreiche Ernährung und eine gesunde Lebensführung. Nicht während der Schwangerschaft, nicht bei Kindern und Jugendlichen anwenden. Außerhalb der Reichweite von kleinen Kindern lagern. Kühl, trocken und vor Licht geschützt aufbewahren.

Inhalt/Art. Nr.: 63 g, 90 Kapseln à 700 mg/5000



## Cellmin

### Der Energieschub durch Sauerstoff



Gerade für diejenigen, die viel lernen, vor einer Prüfung stehen oder auch für Manager, die unter Dauerstress stehen, ist eine optimale Versorgung mit diesen drei Elementen besonders wichtig.

Mit unserem Cellmin ist es uns gelungen, zwei dieser drei Elemente - Mineralien und Sauerstoff - in einem Nahrungsergänzungsmittel zu vereinen.

Es enthält Mineralien und Spurenelemente, die so abgestimmt sind, dass die aktivierenden und regulierenden Mineralien im Gleichgewicht sind. Wir sprechen dabei vom mineralischen Gleichgewicht.

Die in Cellmin enthaltene, aus Algen gewonnene, Alginsäure erhöht auf natürliche Art und Weise die Sauerstoffaufnahme in Ihren Gehirn-, Muskel- und anderen Körperzellen und sorgt so für einen Energieschub. Mit mehr Sauerstoff im Blut sind Sie leistungsfähiger bei der Arbeit, beim Sport und bei Freizeitaktivitäten.

#### Nahrungsergänzungsmittel mit Algenextrakten

**Zutaten:** Korallalgenpulver, Guarana-Extrakt, **Braunalgenpulver** (kann eventuell Spuren von Fisch/Krebstieren/Weichtieren enthalten), Chlorella Algenpulver, **Spirulina Algenpulver** (Schwefeldioxid/Sulfit), Seealgenmehl, Alginsäure; Kapselhülle: Hydroxypropylmethylcellulose, Carrageen, Kaliumchlorid

Durchschnittliche Nährwertangaben	Pro 100g	Tagesportion = 3 Kapseln	Referenzmengen für die tägliche Zufuhr
Brennwert*	578 kJ (136 kcal)	9,5 kJ (2,2 kcal)	8400 kJ (2000 kcal)
Fett	0,0 g	0,0 g	70 g
davon gesättigte Fettsäuren	0,0 g	0,0 g	20 g
Polysaccharide	27,4 g	0,5 g	260 g
davon Zucker	1,3 g	0,0 g	90 g
Eiweiß	4,8 g	0,1 g	50 g
Salz	1,1 g	0,0 g	6 g
Calcium	17863,7 mg	294,5 mg (37%)**	800 mg
Jod	6084,7 µg	100,4 µg (67%)**	150 µg

\* Referenzmenge für einen durchschnittlichen Erwachsenen (8400kJ/2000kcal)  
 \*\* % des Tagesbedarfs (Nährstoffbezugswert (EU-Verordnung 1169/2011))

**Verzehrempfehlung:** 1 Kapsel pro Tag mit etwas Flüssigkeit einnehmen. Maximal 3 Kapseln am Tag.

**Hinweis:** Angegebene empfohlene Verzehrmenge nicht überschreiten. Dient nicht als Ersatz für eine ausgewogene und abwechslungsreiche Ernährung und eine gesunde Lebensführung. Nicht während der Schwangerschaft, nicht bei Kindern und Jugendlichen anwenden. Außerhalb der Reichweite von kleinen Kindern lagern. Kühl, trocken und vor Licht geschützt aufbewahren.

#### Einen Monat Energie:

Inhalt/Art.-Nr.: 58,5 g/90 Kapseln á 650 mg/5001

#### Eine Woche Energie mit Cellmin Pocket:

Inhalt/Art.-Nr.: 21 Kapseln á 650 mg/5007







# Mentamin

## Unser Sonnenschein fürs Nervensystem

Es gibt Zeiten im Leben, die sich wie eine ständige Rush-Hour anfühlen. Sie sind geprägt von Stress, hohen Leistungsanforderungen in Beruf und Privatleben sowie wenig Zeit für die dringend nötigen Regenerationsphasen. Fehlen dann auch noch Ruhepausen und Nährstoffe, bedient sich der Körper an seinen Energiereserven. Er gerät aus dem Gleichgewicht. Das tut Körper und Seele auf die Dauer nicht gut. Die negativen Konsequenzen dieses Raubbaus am eigenen Körper sind Ihnen vielleicht bekannt: Nervosität, innere Unruhe, Angespanntheit, Konzentrationsstörungen, Müdigkeit, Erschöpfung.

Sie möchten gegensteuern und Ihre Depots wieder auffüllen? Wieder mehr mentale Kraft spüren? Zurück ins mineralische und seelische Gleichgewicht kommen? Dann gönnen Sie Ihrem Körper Ruhepausen, eine ausgewogene, abwechslungsreiche Ernährung und unterstützen ihn bei der Regeneration mit unserem Mentamin. In einer Kapsel ist alles drin, was der Körper braucht, um sich selbst von innen heraus für den Alltag zu stärken: die für den Körper wichtigsten Mineralstoffe, aktivierender Sauerstoff und die für unsere mentale Stärke wichtigen Phytostoffe aus Kräutern. Dabei ist Mentamin ein reines Naturprodukt ohne Zusätze und ohne Zucker.

Aber nicht nur in stressigen Zeiten, sondern auch nach Erkrankungen oder bei chronischen Beschwerden kann Mentamin Ihren Körper unterstützen. Speziell auch in den dunklen Wintermonaten kann es, bildlich gesprochen, mehr Sonne in Ihr Leben bringen. Probieren Sie es aus und sagen Sie: „Ade Winterblues! Adieu Stresssymptome!“

### Nahrungsergänzungsmittel mit Algenextrakten und Gewürzmischung

**Zutaten:** Korallalgenpulver, Guarana-Extrakt, Sonnenblumenöl, **Braunalgenpulver** (kann eventuell Spuren von Fisch/Krebstieren/Weichtieren enthalten), Seealgenmehl, Kieselsäure, Chlorella Algenpulver, **Spirulina Algenpulver** (Schwefeldioxid/Sulfit), Alginsäure; Gewürzmischung (Extrakte aus Muskatnuss, Basilikum, Beifuss, Koriandersamen, Schwarzpfeffer, Safran, Zwiebel, **Zimt** (Cinnamon))  
**Kapselhülle:** Hydroxypropylmethylcellulose, Carrageen, Kaliumchlorid

Durchschnittliche Nährwertangaben Brennwert*	Pro 100g	Tagsportion = 3 Kapseln	Referenzmengen für die tägliche Zufuhr
	639 kJ (151 kcal)	9,6 kJ (2,3 kcal)	8400 kJ (2000 kcal)
Fett	0,9 g	0,9 g	70 g
davon gesättigte Fettsäuren	0,1 g	0,9 g	20 g
Kohlenhydrate	30,2 g	0,5 g	260 g
davon Zucker	5,0 g	0,1 g	90 g
Eiweiß	4,6 g	0,1 g	50 g
Salz	0,9 g	0,9 g	6 g
Calcium	13908,3 mg	199,6 mg (25%)**	850 mg
Jod	7152,0 µg	107,3 µg (72%)**	150 µg

\* Referenzmenge für einen durchschnittlichen Erwachsenen (8400 kJ/2000 kcal)  
 \*\* % des Tagesbedarfs (Nährstoffbewertung (EU-Verordnung 1169/2011))

**Verzehrempfehlung:** 1 Kapsel pro Tag mit etwas Flüssigkeit einnehmen. Maximal 3 Kapseln am Tag.

**Hinweis:** Angegebene empfohlene Verzehrmenge nicht überschreiten. Dient nicht als Ersatz für eine ausgewogene und abwechslungsreiche Ernährung und eine gesunde Lebensführung. Nicht während der Schwangerschaft, nicht bei Kindern und Jugendlichen anwenden. Außerhalb der Reichweite von kleinen Kindern lagern. Kühl, trocken und vor Licht geschützt aufbewahren.

Inhalt/Art. Nr.: 60 Kapseln à 600 mg/5002





## Levi-Saft

### Stärkt und unterstützt die innere Reinigung



DE, ÖBU, Bio  
EU, Nicht EU Landwirtechaft



Levi-Saft wurde entwickelt, um Ihr körperliches Wohlbefinden zu unterstützen.

Zur Herstellung des Levi-Saftes wurde das innovative und aufwendige Verfahren der Kaskadenfermentation entwickelt. Dabei werden beste Früchte, Nüsse und Gemüse aus ökologischem Anbau in einen dafür speziellen Kaskaden-Reifenzustand gebracht und in mehreren Schritten zu einem flüssigen Konzentrat fermentiert, wodurch die unterschiedlichen Pflanzenstoffe bis hin zu kleinsten Molekülbausteinen zerlegt werden. Dieses Konzentrat enthält somit das Beste seiner Zutaten und kann vom Körper unmittelbar weiter verwertet und aufgenommen werden.

Levi-Saft enthält Aminosäuren, Oligopeptide, sekundäre Pflanzenstoffe, rechtsdrehende Milchsäure und Zellwandbestandteile der Milchsäurebakterien. Er ist frei von Farb- und Konservierungsstoffen, Gluten und Milch sowie Geschmacksverstärkern. Levi-Saft ist für Vegetarier geeignet.

**Zutaten:** Wasser, Zitronen\*, Feigen\*, Datteln\*, *Walnüsse\**, *Sojabohnen\**, Zwiebeln\*, Kokosnüsse\*, Glycerin (pflanzlich), *Sellerie\**, Mungosprossen\*, Löwenzahnkraut-Extrakt\*, Artischocken\*, Acerolaextrakt\*, Erbsen\*, Hirse\*, Gewürzmischung\*

\*aus ökologischem Anbau

**Durchschnittliche Nährwertangaben pro 100 ml:**

Brennwert kJ/kcal 107 / 24,8 | Fett < 0,1 g, davon gesättigte Fettsäuren < 0,1 g | Kohlenhydrate 5,9 g, davon Zucker 0,4 g | Ballaststoffe < 0,1g | Eiweiß 0,4 g | Salz 0,01 g

**Durchschnittliche Nährwertangaben pro Tagesdosis = 2 x 10 ml:** Brennwert kJ/kcal 21,4 / 5 | Fett < 0,1 g, davon gesättigte Fettsäuren < 0,1 g | Kohlenhydrate 1,18 g, davon Zucker 0,08 g | Ballaststoffe < 0,1 g | Eiweiß 0,08 g | Salz 0,002 g

**Verzehrempfehlung:** Kurmäßige Anwendung über 14 Tage: 1/2 Messbecher (10 ml) im Mund langsam zergehen lassen oder in einem Glas Wasser verdünnt zu sich nehmen. Morgens auf nüchternen Magen und abends vor dem Zubettgehen. Die angegebene empfohlene Verzehrmenge darf nicht überschritten werden. Nicht als Ersatz für eine ausgewogene und abwechslungsreiche Ernährung sowie eine gesunde Lebensweise verwenden.

Inhalt/Art.-Nr.: 350 ml/5010



# Rega-Saft



## Die Enzymbausteine für Ihren Körper

Rega-Saft wurde, ebenso wie Levi-Saft, entwickelt, um Ihr körperliches Wohlbefinden zu unterstützen.

Zur Herstellung des Rega-Saftes wurde das innovative und aufwendige Verfahren der Kaskadenfermentation entwickelt. Dabei werden beste Früchte, Nüsse und Gemüse aus ökologischem Anbau in vollreifem Zustand in mehreren Schritten zu einem flüssigen Konzentrat fermentiert, wodurch die unterschiedlichen Pflanzenstoffe bis hin zu kleinsten Molekülbausteinen zerlegt werden. Dieses Konzentrat enthält somit das Beste seiner Zutaten und kann vom Körper unmittelbar weiter verwertet und aufgenommen werden.

Rega-Saft enthält Aminosäuren, Oligopeptide, metabolisierte sekundäre Pflanzenstoffe, rechtsdrehende Milchsäure und Zellwandbestandteile der Milchsäurebakterien. Er ist frei von Farb- und Konservierungsstoffen, Gluten und Milch sowie Geschmacksverstärkern. Rega-Saft ist für Vegetarier geeignet.

**Zutaten:** Wasser, Zitronen\*, Feigen\*, Datteln\*, *Walnüsse\**, *Sojabohnen\**, Zwiebeln\*, Kokosnüsse\*, Glycerin (pflanzlich), Acerolaextrakt\*, *Sellerie\**, Mungosprossen\*, Artischocken\*, Erbsen\*, Hirse\*, Gewürzmischung\*, Curcuma\*, Safran\*

\*aus ökologischem Anbau

### Durchschnittliche Nährwertangaben pro 100 ml:

Brennwert kJ/kcal 92,4 / 21,4, 1,1%<sup>\*\*</sup> | Fett < 0,1 g, 0%<sup>\*\*</sup>, davon gesättigte Fettsäuren < 0,1 g, 0%<sup>\*\*</sup> | Kohlenhydrate 5,1 g, 2,0%<sup>\*\*</sup>, davon Zucker 0,3 g, 0,3%<sup>\*\*</sup> | Ballaststoffe < 0,1 g | Eiweiß 0,3 g, 0,6%<sup>\*\*</sup> | Salz 0,025 g, 0,4%<sup>\*\*</sup>

### Durchschnittliche Nährwertangaben pro Tagesdosis = 2 x 10 ml:

Brennwert kJ/kcal 18,5/4,3, 0,2%<sup>\*\*</sup> | Fett < 0,1 g, 0%<sup>\*\*</sup>, davon gesättigte Fettsäuren < 0,1 g, 0%<sup>\*\*</sup> | Kohlenhydrate 1,02 g, 0,4%<sup>\*\*</sup>, davon Zucker 0,06 g, 0,1%<sup>\*\*</sup> | Ballaststoffe < 0,1 g | Eiweiß 0,06 g, 0,1%<sup>\*\*</sup> | Salz 0,01 g, 0,1%<sup>\*\*</sup>

<sup>\*\*</sup> % des Referenzwertes nach EU VO 1169/2011 LMIV

**Verzehrempfehlung:** Kurmäßige Anwendung über 14 Tage: 1/2 Messbecher (10 ml) im Mund langsam zergehen lassen oder in einem Glas Wasser verdünnt zu sich nehmen. Morgens auf nüchternen Magen und abends vor dem Zubettgehen. Die angegebene empfohlene Verzehrmenge darf nicht überschritten werden. Nicht als Ersatz für eine ausgewogene und abwechslungsreiche Ernährung sowie eine gesunde Lebensweise verwenden.

Inhalt/Art.-Nr.: 350 ml/5009





# Pflegeserie



Unser Allgäuer Unternehmen Reico steht seit über 25 Jahren für wertvolle Produkte aus dem Naturkreislauf. Jetzt wurde es Zeit, dass wir uns auch unserem größten Organ widmen – unserer Haut.

Dabei haben wir uns etwas vorgenommen: Wir wollen das Beste, was die Alpenregion zu bieten hat, für Ihre Gesundheit und Ihre Schönheit zusammenbringen. Damit Sie sich jeden Tag einfach fesch (= bayerischer Ausdruck für hübsch - frech - fröhlich) fühlen können.

Für die Entwicklung unserer innovativen Hautpflegeprodukte haben wir uns ein namhaftes Schweizer Unternehmen ins Boot geholt. Wichtig war uns, dass unsere neuen Produkte so hochwertig und naturnah wie möglich werden und damit eine optimale Ergänzung unserer anderen innovativen Produkte für den Menschen darstellen.

So enthalten unsere Kosmetikprodukte selbstverständlich keine Paraffine oder Farbstoffe, sondern nur natürliche Wirkstoffe aus einer Vielzahl von Kräutern, Ölen und reinen Pflanzenextrakten.

Unsere Kosmetikprodukte wurden von unserem Hersteller dermatologisch getestet und sind für jedes Alter und jeden Hauttyp geeignet – sowohl für die Frau als auch für den Mann.

Mehr Informationen zu unseren Produkten finden Sie auf [www.alpen-vital.com](http://www.alpen-vital.com)

## Fühlen Sie sich mit unseren hochwertigen Alpenfesch Produkten natürlich schön, oder wie der Allgäuer sagt: einfach fesch!





## Alpenfesch Gesichtscreme

Unsere Alpenfesch Gesichtscreme kombiniert die natürlichen Wirkstoffe aus den Samen des Bockshornklees, der Sonnenblume, des Jojobaöls und der Shea Butter zu einem Rundumschutz für die Haut. Diese Wirkstoffe sorgen dafür, dass die Gesichtscreme einen natürlichen Sonnenschutz enthält, die Haut vor oxidativem Stress geschützt ist und der Hautalterung aktiv vorgebeugt wird. Die enthaltene Hyaluronsäure und das Q10 mildern zudem erste Fältchen und sorgen für ein sichtbar jüngeres Hautbild.



Auch sensible Haut wird durch unsere Alpenfesch Gesichtscreme beruhigt und intensiv gepflegt. Die hochwertigen Wirkstoffe aus der Natur bewahren die Haut vor Feuchtigkeitsverlust und sorgen für ein glattes und geschmeidiges Hautgefühl. Das natürlich enthaltene Vitamin E wirkt entzündungshemmend.

### Alpenfesch Gesichtscreme

**Inhaltsstoffe:** Aqua (Water), Propylheptyl Caprylate, Pentylene Glycol, Dicaprylyl Carbonate, Cetearyl Ethylhexanoate, Methyl Glucose Sesquiscarate, Squalane, Glycerin, Butyrospermum Parkii (Shea) Butter, Glyceryl Stearate, Cetearyl Alcohol, Saccharide Isomerate, Trigonella Foenum-Graecum Seed Extract, Alcohol, Lecithin, Tocopheryl Acetate, PVM/MA Decadiene Crosspolymer, Simmondsia Chinensis (Jojoba) Seed Oil, Sodium Stearyl Glutamate, Dipropylene Glycol, Sodium Hydroxide, Parfum (Fragrance), Tocopherol, Disodium Cocampholdiacetate, Panthenol, Xanthan Gum, Helianthus Annuus (Sunflower) Seed Oil, Sodium Hyaluronate, Benzyl Salicylate, Citric Acid, PVP, Phenoxyethanol, Potassium Phosphate, Saccharomyces cerevisiae Extract, Sodium Citrate, Triticum Vulgare (Wheat) Germ Extract, Ubiquinone, Isopropyl Myristate, Ethylhexylglycerin, Pantolactone, Sodium Metabesulfite, Propylene Glycol, Triethyl Citrate

**Anwendung:** Nach der Reinigung am Morgen auf Gesicht, Hals und Dekolleté auftragen und leicht einmassieren.

Inhalt/Art.-Nr.: 50 ml/5100

## Alpenfesch Fußcreme

Die Füße tragen uns durchs Leben, halten unser gesamtes Körpergewicht aus und dennoch werden sie in Sachen Pflege häufig vernachlässigt. Eine regelmäßige Pflege der Füße ist aber sehr wichtig, um fit zu bleiben.

Mit unserer Alpenfesch Fußcreme können Sie Ihren Füßen etwas Gutes tun. Die feuchtigkeitsspendende Formel mit Sonnenblumenöl, Vitamin E, Pentavitin, Glycerin, Arnikaextrakt und Bisabolol belebt und entspannt die Füße. Menthol und Litsea Cubeba Öl sorgen für einen herrlichen Duft und angenehme Frische.

Alpenfesch Fußcreme ist ideal für müde und gestresste Beine. Sie sorgt für gepflegte und schöne Füße, belebt sie und verleiht ihnen ein zartes und geschmeidiges Hautgefühl.



### Alpenfesch Fußcreme

**Inhaltsstoffe:** Aqua (Water), Helianthus Annuus (Sunflower) Seed Oil, Caprylic/Capric Triglyceride, Glycerin, Glycol Stearate SE, Undecane, Cetyl Alcohol, Stearyl Alcohol, Palmitic Acid, Stearic Acid, Tridecane, Arnica Montana Flower Extract, Litsea Cubeba Fruit Oil, Saccharide Isomerate, Menthol, Bisabolol, Tocopheryl Acetate, Tocopherol, Sodium Caprylyl/Lauryl Lactylate, Xanthan Gum, Citral, Alcohol Denat. (SD Alcohol 3-C), Alcohol Denat. (SD Alcohol 38-B), Ethylhexylglycerin, Linoleic Acid, Sodium Hydroxide, Linoleol, Geraniol, Citric Acid, Phenoxyethanol, Citronellol, Sodium Citrate

**Anwendung:** Füße morgens und abends oder nach dem Baden/Duschen mit Alpenfesch Fußcreme eincremen und sanft einmassieren.

**Unser Tipp:** Alpenfesch Fußcreme eignet sich auch perfekt für eine entspannende Massage.

Inhalt/Art.-Nr.: 75 ml/5105



## Alpenfesch Handcreme

Unsere feuchtigkeitsspendende Alpenfesch Handcreme sorgt mit natürlichen Wirkstoffen aus Kamille, Johanniskraut, Brokkolisamenöl und Sandelholzextrakt für samtweiche Hände. Uns war bei der Entwicklung besonders wichtig, dass die schützenden Wirkstoffe schnell und tief in die Haut eindringen - ohne dass sich Ihre Hände nach der Anwendung fettig anfühlen.



### Alpenfesch Handcreme

**Inhaltsstoffe:** Aqua (Water), Chamomilla Matricaria (Matricaria) Flower Water, Caprylic/Capric Triglyceride, Pentylene Glycol, Glycerin, Glycol Stearate SE, Isosamyl Laurate, Cetyl Alcohol, Stearyl Alcohol, Cetearyl Ethylhexanoate, Saccharide Isomerate, Helianthus Annuus Hybrid Oil, PVM/MA Decadiene Crosspolymer, Tocopheryl Acetate, Brassica Oleracea Italica (Broccoli) Seed Oil, Sodium Hydroxide, Dipropylene Glycol, Alcohol, Lecithin, Parfum (Fragrance), Alcohol Denat. (SD Alcohol 38-B), Bisabolol, Citric Acid, Hypericum Perforatum Flower Extract, Sodium Benzoate, Benzyl Salicylate, Potassium Sorbate, Santalum Album Wood (Sandalwood) Extract, Sodium Citrate, Potassium Phosphate, Sodium Hyaluronate, Isopropyl Myristate, Alpha-Isomethyl Isonone, Geraniol, Propylene Glycol, Tocopherol, Triethyl Citrate

**Anwendung:** Eine kleine Menge auftragen und einmassieren, bis die Creme vollständig eingezogen ist.

Inhalt/Art.-Nr.: 50 ml/5102





## Alpenfesch Bodylotion

Unsere Alpenfesch Bodylotion verwöhnt und stärkt die Haut mit wertvollem Edelweißextrakt. Edelweiß wächst auf einer Höhe ab etwa 1500 Metern. Um in dieser Höhe zu bestehen, braucht die Schönheit aus den Alpen viel Kraft. Diese ganze Kraft bündelt sich im Extrakt.

In Kombination mit Shea Butter, Sonnenblumenöl, Bisabolol, Vitamin E, Glycerin und Pentavitin stärkt das Edelweißextrakt die Haut, versorgt sie mit Feuchtigkeit und verleiht ihr ein samtiges, frisches Gefühl. Der angenehme Duft der Alpenfesch Bodylotion macht sie zu einem perfekten Begleiter für jeden Tag.

Gönnen Sie Ihrem Körper diese ganz besondere Pflege, er wird es Ihnen mit einem angenehm gepflegten Hautgefühl danken!

Die Alpenfesch Bodylotion lässt sich wegen ihrer optimalen Rezeptur sehr gut verteilen und zieht schnell ein.

### Alpenfesch Bodylotion

**Inhaltsstoffe:** Aqua (Water), Helianthus Annuus (Sunflower) Seed Oil, Caprylic/Capric Triglyceride, Glycerin, Butyrospermum Parkii (Shea) Butter, Cetearyl Ethylhexanoate, Cetearyl Alcohol, Leontopodium Alpinum Extract, Saccharide Fumurate, Tocopherol, Tocopheryl Acetate, Bisabolol, Benzyl Alcohol, Glyceryl Stearate Citrate, Polyglyceryl-4 Cocoate, Sucrose Stearate, Palmitic Acid, Stearic Acid, Xanthan Gum, Cetyl Alcohol, Parfum, Benzoic Acid, Sodium Bicarbonate, Sodium Stearoyl Glutamate, Dehydroacetic Acid, Amyl Cinnamyl, Sodium Hydroxide, Benzyl Salicylate, Linoleol, Citric Acid, Sodium Citrate, Benzyl Benzoate, Coumarin, Geraniol, Limonene

**Anwendung:** Täglich großzügig auf den ganzen Körper auftragen und leicht einmassieren.

Inhalt/Art.-Nr.: 150 ml/5104



## Alpenfesch Körperöl

Unser straffendes Alpenfesch Körperöl basiert auf einer hochwertigen Kombination von natürlichen Pflanzenölen aus Aprikose, Rosmarin, Süßmandeln, Sonnenblumen, Lupinen und Sumpflilien. Außerdem enthält es das wertvolle Wachs aus den Früchten des Jojobastrauches und ein einmaliges Extrakt aus verschiedenen Kräutern.

Die natürlichen Wirkstoffe unterstützen die natürliche Regeneration und verbessern die Elastizität, die Festigkeit und die Struktur der Haut. Zudem schützen sie vor umweltbedingter Hautalterung.

Es eignet sich besonders gut zur vorbeugenden Behandlung von Schwangerschaftsstreifen und für die Rückbildung nach der Geburt sowie zur Straffung der Haut nach einem großen Gewichtsverlust.

### Alpenfesch Körperöl

**Inhaltsstoffe:** Propylheptyl Caprylate, Helianthus Annuus (Sunflower) Seed Oil, Coco-Caprylate, Caprylyl Caprylate/Caprate, Prunus Amygdalus (Sweet Almond) Dulcis Oil, Limnanthes Albia (Meadowfoam) Seed Oil, Octyldodecanol, Zea Mays (Corn) Oil, Daucus Carota Sativa (Carrot) Root Extract, Parfum (Fragrance), Simmondsia Chinensis (Jojoba) Seed Oil, Tocopheryl Acetate, Linoleic Acid, Sesamum Indicum (Sesame) Seed Oil, Macadamia Integrifolia Seed Oil, Olea Europaea (Olive) Fruit Oil, Echium Plantaginum Seed Oil, Tocopherol, Lupinus Albus Seed Extract, Ethyl Ferulate, Polyglyceryl-5 Trioleate, Rosmarinus Officinalis (Rosemary) Leaf Extract, Limonene, Cardiospermum Halicacabum Flower/Leaf/Vine Extract, Helianthus Annuus (Sunflower) Seed Oil Unsaponifiables, Aqua (Water), Geraniol, Coumarin, Linoleol, Limonic Acid, Citronellol, TRHQ, Cinnamyl Alcohol, Disodium Uridine Phosphate

**Anwendung:** Nach dem Duschen oder Baden auf die noch feuchte Haut auftragen und leicht einmassieren. Das Körperöl zieht sehr schnell ein und pflegt die Haut sehr intensiv. Eine kleine Menge genügt!

Inhalt/Art.-Nr.: 50 ml/5103





# Allgäuer Vital-Balsam

## Multifunktionaler Alleskönner

Unser neuer Allgäuer Vital-Balsam ist ein multifunktionaler Alleskönner. Er ist für Menschen und Heimtiere geeignet.

### Mensch & Tier:

- pflegt und unterstützt den körpereigenen Regenerationsprozess
- unterstützt den Gelenk- und Bewegungsapparat bei oder nach starker Beanspruchung
- schnell durchdringend und nicht fettend

### Heimtiere:

- gegen Liegeschwielen
- gegen rissige Ballen
- salzabweisend
- bestens geeignet zur Pflege von Euter oder Gesäuge

**Gebrauchsanweisung:** 2 x täglich einmassieren.

Inhalt/Art.-Nr.: 250 ml/5020



### Allgäuer Vital-Balsam

**Inhaltsstoffe:** AQUA, ALCOHOL DENAT, GLYCERIN, CARBOMER, PROPYLENE GLYCOL, ARNICA MONTANA EXTRACT, ROSMARINUS OFFICINALIS LEAF EXTRACT, AESCULUS HIPPOCASTANUM EXTRACT, MENTHOL, CAMPHOR, CANNABIDIOL (CBD), CINNAMOMUM CAMPHORA FORMOSANA WOOD OIL, CINNAMOMUM ZEILANICUM BARK OIL, HELIANTHUS ANNUUS SEED OIL, SODIUM PHYTATE, SODIUM HYDROXIDE, C.I. 75810

# Basmin

## Unser basisches Mineralbad

Die Haut ist das größte Ausscheidungsorgan des Körpers. Mit unserem Mineralbadezusatz Basmin können Sie sie dabei unterstützen, ihre Funktion optimal zu erfüllen. Ob als Vollbad oder Fußbad, unser Basmin ist vielseitig verwendbar und ein reines Naturprodukt.

Basische Hautpflege hat eine lange Tradition. Schon die alten Ägypter badeten in natronhaltigen Gewässern und verwendeten Pottasche als basisches Pflegemittel zur Körperreinigung, Entschlackung und Entspannung.

Basische Körperpflege bedeutet: gründliche Reinigung, effektivere Ableitung der Schmutzstoffe, spürbare Verbesserung der Hautschichten und ein vitales Erscheinungsbild.

### Anwendung:

Ideal sind Fußbäder von 30-60 Minuten, die Sie täglich durchführen können.

Einmal wöchentlich ein Vollbad von 30-60 Minuten bei einer Wassertemperatur von 37°C führt zu einer gründlichen Tiefenreinigung.

### Dosierung:

Vollbad: 25 bis 50 ml Basmin pro Anwendung

Fußbad: 10 bis 25 ml Basmin pro Anwendung

### Lieferform:

0,5 Liter Flasche mit praktischer Dosierkammer. Ausreichend für 10 bis 20 Vollbäder oder für 20 bis 50 Fußbäder.

Inhalt/Art.-Nr.: 500 ml/5019



### Basmin

**Inhaltsstoffe:** Aqua, Kaliumpermanganat, Kaliumstearat, Aloe Barbadensis, Melaleuca Alternifolia, Pinus, Aesculus Hippocastanum, Rosmarinus Officinalis, Thymus Vulgaris, Arnica Montana, Farfugium, Amidostilbenolactone, Potassium Phosphate, Calcium Carbonate, Dicalcium Phosphate, Ferric Pyrophosphate, Zinc Citrate, Potassium Iodide, Copper Gluconate, Sodium Selenite, Manganese Gluconate

# Kristallsalz

## Naturbelassenes Speisesalz

Unser Kristallsalz stammt aus der unmittelbaren Nähe des Himalaja Gebirges. Es entstand vor 220 Millionen Jahren, als durch klimatische Veränderungen dort ein Urmeer austrocknete. Durch den enormen Druck des Gebirges wurde es in seine gleichmäßigen Kristalle gepresst.

Unser Kristallsalz wird wie vor Hunderten von Jahren traditionell bergmännisch abgebaut und ist vollständig naturbelassen.

Inhalt/Art.-Nr.: grob: 1 kg/5014 | fein: 1 kg/5015





## Naturkraft

### Ergänzungsfuttermittel und Mineral-Ergänzungsfuttermittel zur Gesunderhaltung und Vitalitätssteigerung Ihrer Haustiere

Unsere Naturkraft-Ergänzungsfuttermittel und Mineral-Ergänzungsfuttermittel haben wir von Pharmazeuten, Biologen und Physiotherapeuten entwickeln lassen.

Um ihre Qualität sicherzustellen, werden sie in modernsten Produktionsanlagen äußerst schonend hergestellt.

Die Anwendung ist ganz einfach. Je nach Problemstellung wird eine der verschiedenen Rezepturen von Naturkraft dem Grundfutter beigemischt.

Am besten sprechen Sie Ihren Reico Vertriebspartner vor Ort an. Er oder sie hat bestimmt viele Erfahrungen mit unseren Naturkraft-Produkten und kann Sie ganz persönlich beraten und bedürfnisorientiert über die vielen Einsatzmöglichkeiten informieren.

**Fütterungsempfehlung:** 5 g pro 10 kg Körpergewicht pro Tag



#### Die Hauptziele von Naturkraft für Ihre Tiere:

- Schutz vor Anfälligkeit und Umwelteinflüssen
- Unterstützung tierärztlicher Arbeit über die Ernährung
- Verbesserung der Widerstandskraft



#### Das spricht für unsere Naturkraft-Produkte:

- Naturkraft sind auserlesene Kräuter, die weitgehend entfasert (wenig Rohfasern) und anschließend mikrofein vermahlen werden, damit sie sehr schnell und im höchsten Maße vom Tier verwertet werden können.
- Die Herstellung des Granulats erfolgt sehr schonend. Mit einem einmaligen neuen Verfahren wird garantiert, dass das Produkt nie über 36°C erhitzt wird und somit der Erhalt der Wirkstoffe gewährleistet wird.
- Naturkraft kann jedem Futter beigemischt oder auch pur verabreicht werden.
- Naturkraft ist ein reines Naturprodukt, das sich besonders zur Kräftigung nach tierärztlichen Behandlungen oder auch zur Unterstützung von Behandlungen sehr gut eignet.
- Naturkraft wird bereits von vielen Tierärzten empfohlen.
- Unsere 50 Jahre Praxiserfahrung in der Herstellung von Kräutern ging in die Entwicklung der Naturkraft-Produkte ein.





## Pro-1

Ergänzungsfuttermittel  
für Hunde und Katzen  
zur allgemeinen inneren Reinigung



Pro-1 ist eine Mischung aus Kräutern, die zur Blutverbesserung und zur Regulierung der Darmtätigkeit gefüttert wird. Die Mischung kann die Bildung von Darmparasiten verhindern und dient gleichzeitig der inneren Reinigung.

**Zusammensetzung:** Nebenprodukte der Gebäckindustrie, mikrofeine Pflanzen (Wurmfarn, Knoblauch, Gänsefuß, Faulbaumrinde, Kamille, Zimt, Kürbis, Rhabarber, Rainfarn, korsisches Moos, Santolin (Heiligenkraut), Artemisia cina, Enzian, Kümmel, Kurkuma, Absinth, Eukalyptus, Blaubeere, Dill, Nelke, Zitronengras, Wacholder, Broccoli, Thymian, Aloe)

Pro-1 Analytische Bestandteile	
Rohprotein	16,00 %
Rohfett	1,00 %
Rohfaser	6,00 %
Rohasche	17,00 %
Feuchtigkeit	8,00 %
Zusatzstoffe je kg	
0,00 % Vitamine	
0,00 % Mineralien	
0,00 % Aminosäuren	

**Fütterungsempfehlung:** 5 g pro 10 kg Körpergewicht pro Tag. Pro-1 ist je nach Belastung mehrere Tage einsetzbar.

Inhalt/Art.-Nr.: 150 g/3000 | 300 g/3027 | 900 g/3020

## Pro-3

Ergänzungsfuttermittel  
für Hunde und Katzen  
für Fell und Haut



Pro-3 ist eine Mischung aus Kräutern, Hefen, Spurenelementen und Aminosäuren, speziell abgestimmt auf Haut- und Fellprobleme. Es wurde zur Anwendung bei Juckreiz entwickelt. Pro-3 beruhigt und stärkt die Haut und das Fell und kann die Regeneration fördern.

**Zusammensetzung:** Lithothamnium (Korallalgenkalk), Nebenprodukt der Gebäckproduktion, Bierhefe inaktiviert (*Saccharomyces cerevisiae*), Fischhydrolysat, Magnesiumchlorid, Natriumsulfat, mikrofeine Pflanzen (Brennnessel, Teufelskrallen, Süßholz, Wildes Stiefmütterchen, Schachtelhalm, Erdrach, Farn, Knoblauch, Gänsefuß, Faulbaum, Kamille, Zimt, Kürbis, Rhabarber, Rainfarn, korsisches Moos, Heiligenkraut, Wurmseeden, Enzian, Kümmel, Kurkuma, Löwenzahn, Artischocke, Mariendistel, Goldrute, Berberitze, Weißdorn, Hauhechel, schwarzer Rettich, Boldo, schwarze Johannisbeere)

Pro-3 Analytische Bestandteile	
Rohprotein	15,00 %
Rohfett	2,00 %
Rohfaser	6,00 %
Rohasche	15,00 %
Feuchtigkeit	8,00 %
Zusatzstoffe je kg	
0,00 % Vitamine	
0,00 % Mineralien	
0,00 % Aminosäuren	

**Fütterungsempfehlung:** 5 g pro 10 kg Körpergewicht pro Tag. Pro-3 ist täglich je nach Belastung für längere Zeit einsetzbar.

Inhalt/Art.-Nr.: 150 g/3002 | 300 g/3024 | 900 g/3017



## Pro-2

Ergänzungsfuttermittel  
für Hunde und Katzen  
für Skelett, Wachstum,  
Stärkung, Trächtigkeit, Säugen



Pro-2 ist eine Mischung aus Kräutern, Hefen, Spurenelementen, Algen, B-Vitaminen, Mineralien und Aminosäuren, speziell für den Knochenaufbau und die Zahnentwicklung sowie eine gute Milchleistung bei säugenden Tieren. Außerdem eignet sich Pro-2 zur Regeneration nach Phasen gesundheitlicher Einschränkungen und Belastungen.

**Zusammensetzung:** Lithothamnium (Korallalgenkalk), Nebenprodukte der Gebäckindustrie, Dicalciumphosphat, Maniok, Magnesiumchlorid, inaktivierte Bierhefe (*Saccharomyces cerevisiae*), mikrofeine Pflanzen (Brennnessel, Schachtelhalm, Bockshornklee, Anis, Fenchel, Melisse, Süßholz, Pfefferminze, Steinleee, Rosmarin, Mädesüß, Thymian, Sternanis, Quendel, Bohnenkraut, Salbei, Eisenkraut, Faulbaum, Chinarinde, Huflattich, Teufelskrallen, Enzian, Basilikum, Zimt, Kümmel, schwarze Johannisbeere, Distel, Koriander, Erdrach, Ingwer, Majoran, Ginseng), Natriumbicarbonat, Austernschalen, Meeresalgen, Weizenkeime

Pro-2 Analytische Bestandteile	
Phosphor	4,00 %
Calcium	12,00 %
Magnesium	1,00 %
Natrium	0,50 %
Zusatzstoffe je kg	
Vitamin A (1000 I.U.)	2000 mg
Vitamin B1 (100 mg)	200 mg
Vitamin B2 (100 mg)	200 mg
Vitamin C (100 mg)	200 mg
Vitamin E (100 mg)	200 mg
Vitamin K (100 mg)	200 mg
Vitamin D3 (100 mg)	200 mg
Vitamin B6 (100 mg)	200 mg
Vitamin B12 (100 mg)	200 mg
Vitamin B9 (100 mg)	200 mg
Vitamin B5 (100 mg)	200 mg
Vitamin B3 (100 mg)	200 mg
Vitamin B7 (100 mg)	200 mg
Vitamin B8 (100 mg)	200 mg
Vitamin B10 (100 mg)	200 mg
Vitamin B11 (100 mg)	200 mg
Vitamin B12 (100 mg)	200 mg
Vitamin B13 (100 mg)	200 mg
Vitamin B14 (100 mg)	200 mg
Vitamin B15 (100 mg)	200 mg
Vitamin B16 (100 mg)	200 mg
Vitamin B17 (100 mg)	200 mg
Vitamin B18 (100 mg)	200 mg
Vitamin B19 (100 mg)	200 mg
Vitamin B20 (100 mg)	200 mg
Vitamin B21 (100 mg)	200 mg
Vitamin B22 (100 mg)	200 mg
Vitamin B23 (100 mg)	200 mg
Vitamin B24 (100 mg)	200 mg
Vitamin B25 (100 mg)	200 mg
Vitamin B26 (100 mg)	200 mg
Vitamin B27 (100 mg)	200 mg
Vitamin B28 (100 mg)	200 mg
Vitamin B29 (100 mg)	200 mg
Vitamin B30 (100 mg)	200 mg
Vitamin B31 (100 mg)	200 mg
Vitamin B32 (100 mg)	200 mg
Vitamin B33 (100 mg)	200 mg
Vitamin B34 (100 mg)	200 mg
Vitamin B35 (100 mg)	200 mg
Vitamin B36 (100 mg)	200 mg
Vitamin B37 (100 mg)	200 mg
Vitamin B38 (100 mg)	200 mg
Vitamin B39 (100 mg)	200 mg
Vitamin B40 (100 mg)	200 mg
Vitamin B41 (100 mg)	200 mg
Vitamin B42 (100 mg)	200 mg
Vitamin B43 (100 mg)	200 mg
Vitamin B44 (100 mg)	200 mg
Vitamin B45 (100 mg)	200 mg
Vitamin B46 (100 mg)	200 mg
Vitamin B47 (100 mg)	200 mg
Vitamin B48 (100 mg)	200 mg
Vitamin B49 (100 mg)	200 mg
Vitamin B50 (100 mg)	200 mg
Vitamin B51 (100 mg)	200 mg
Vitamin B52 (100 mg)	200 mg
Vitamin B53 (100 mg)	200 mg
Vitamin B54 (100 mg)	200 mg
Vitamin B55 (100 mg)	200 mg
Vitamin B56 (100 mg)	200 mg
Vitamin B57 (100 mg)	200 mg
Vitamin B58 (100 mg)	200 mg
Vitamin B59 (100 mg)	200 mg
Vitamin B60 (100 mg)	200 mg
Vitamin B61 (100 mg)	200 mg
Vitamin B62 (100 mg)	200 mg
Vitamin B63 (100 mg)	200 mg
Vitamin B64 (100 mg)	200 mg
Vitamin B65 (100 mg)	200 mg
Vitamin B66 (100 mg)	200 mg
Vitamin B67 (100 mg)	200 mg
Vitamin B68 (100 mg)	200 mg
Vitamin B69 (100 mg)	200 mg
Vitamin B70 (100 mg)	200 mg
Vitamin B71 (100 mg)	200 mg
Vitamin B72 (100 mg)	200 mg
Vitamin B73 (100 mg)	200 mg
Vitamin B74 (100 mg)	200 mg
Vitamin B75 (100 mg)	200 mg
Vitamin B76 (100 mg)	200 mg
Vitamin B77 (100 mg)	200 mg
Vitamin B78 (100 mg)	200 mg
Vitamin B79 (100 mg)	200 mg
Vitamin B80 (100 mg)	200 mg
Vitamin B81 (100 mg)	200 mg
Vitamin B82 (100 mg)	200 mg
Vitamin B83 (100 mg)	200 mg
Vitamin B84 (100 mg)	200 mg
Vitamin B85 (100 mg)	200 mg
Vitamin B86 (100 mg)	200 mg
Vitamin B87 (100 mg)	200 mg
Vitamin B88 (100 mg)	200 mg
Vitamin B89 (100 mg)	200 mg
Vitamin B90 (100 mg)	200 mg
Vitamin B91 (100 mg)	200 mg
Vitamin B92 (100 mg)	200 mg
Vitamin B93 (100 mg)	200 mg
Vitamin B94 (100 mg)	200 mg
Vitamin B95 (100 mg)	200 mg
Vitamin B96 (100 mg)	200 mg
Vitamin B97 (100 mg)	200 mg
Vitamin B98 (100 mg)	200 mg
Vitamin B99 (100 mg)	200 mg
Vitamin B100 (100 mg)	200 mg

**Fütterungsempfehlung:** 5 g pro 10 kg Körpergewicht pro Tag. Pro-2 ist je nach Belastung auch für längere Zeit einsetzbar.

Inhalt/Art.-Nr.: 150 g/3001 | 300 g/3028 | 900 g/3023

## Pro-4

Ergänzungsfuttermittel  
für Hunde und Katzen  
für Verdauung, Appetit  
und Entschlackung



Pro-4 ist eine Mischung aus Kräutern, Vitaminen der B-Gruppe und Aminosäuren, die speziell zum Schutz der inneren Organe entwickelt wurde, wie z. B. Leber, Bauchspeicheldrüse, Niere, Galle. Es kann Darmprobleme verhindern und fördert eine blähungsfreie Verdauung. Zudem unterstützt Pro-4 das Tier beim Darmaufbau.

**Zusammensetzung:** Nebenprodukte der Gebäckindustrie, Lithothamnium (Korallalgenkalk), Magnesiumchlorid, Bierhefe inaktiviert (*Saccharomyces cerevisiae*), mikrofeine Pflanzen (Brennnessel, Bockshornklee, Süßholz, Sternanis, Löwenzahn, Artischocke, Mariendistel, Goldrute, Berberitze, Schachtelhalm, Weißdorn, Hauhechel, schwarzer Rettich, Boldo, schwarze Johannisbeere, Erdrach, Orthosiphon), Natriumbicarbonat, Fischhydrolysat, Pflanzenkohle

Pro-4 Analytische Bestandteile	
Rohprotein	16,00 %
Rohfett	12,00 %
Rohfaser	5,00 %
Rohasche	22,00 %
Feuchtigkeit	8,00 %
Zusatzstoffe je kg	
Vitamin B1 (100 mg)	200 mg
Vitamin B2 (100 mg)	200 mg
Vitamin B3 (100 mg)	200 mg
Vitamin B4 (100 mg)	200 mg
Vitamin B5 (100 mg)	200 mg
Vitamin B6 (100 mg)	200 mg
Vitamin B7 (100 mg)	200 mg
Vitamin B8 (100 mg)	200 mg
Vitamin B9 (100 mg)	200 mg
Vitamin B10 (100 mg)	200 mg
Vitamin B11 (100 mg)	200 mg
Vitamin B12 (100 mg)	200 mg
Vitamin B13 (100 mg)	200 mg
Vitamin B14 (100 mg)	200 mg
Vitamin B15 (100 mg)	200 mg
Vitamin B16 (100 mg)	200 mg
Vitamin B17 (100 mg)	200 mg
Vitamin B18 (100 mg)	200 mg
Vitamin B19 (100 mg)	200 mg
Vitamin B20 (100 mg)	200 mg
Vitamin B21 (100 mg)	200 mg
Vitamin B22 (100 mg)	200 mg
Vitamin B23 (100 mg)	200 mg
Vitamin B24 (100 mg)	200 mg
Vitamin B25 (100 mg)	200 mg
Vitamin B26 (100 mg)	200 mg
Vitamin B27 (100 mg)	200 mg
Vitamin B28 (100 mg)	200 mg
Vitamin B29 (100 mg)	200 mg
Vitamin B30 (100 mg)	200 mg
Vitamin B31 (100 mg)	200 mg
Vitamin B32 (100 mg)	200 mg
Vitamin B33 (100 mg)	200 mg
Vitamin B34 (100 mg)	200 mg
Vitamin B35 (100 mg)	200 mg
Vitamin B36 (100 mg)	200 mg
Vitamin B37 (100 mg)	200 mg
Vitamin B38 (100 mg)	200 mg
Vitamin B39 (100 mg)	200 mg
Vitamin B40 (100 mg)	200 mg
Vitamin B41 (100 mg)	200 mg
Vitamin B42 (100 mg)	200 mg
Vitamin B43 (100 mg)	200 mg
Vitamin B44 (100 mg)	200 mg
Vitamin B45 (100 mg)	200 mg
Vitamin B46 (100 mg)	200 mg
Vitamin B47 (100 mg)	200 mg
Vitamin B48 (100 mg)	200 mg
Vitamin B49 (100 mg)	200 mg
Vitamin B50 (100 mg)	200 mg
Vitamin B51 (100 mg)	200 mg
Vitamin B52 (100 mg)	200 mg
Vitamin B53 (100 mg)	200 mg
Vitamin B54 (100 mg)	200 mg
Vitamin B55 (100 mg)	200 mg
Vitamin B56 (100 mg)	200 mg
Vitamin B57 (100 mg)	200 mg
Vitamin B58 (100 mg)	200 mg
Vitamin B59 (100 mg)	200 mg
Vitamin B60 (100 mg)	200 mg
Vitamin B61 (100 mg)	200 mg
Vitamin B62 (100 mg)	200 mg
Vitamin B63 (100 mg)	200 mg
Vitamin B64 (100 mg)	200 mg
Vitamin B65 (100 mg)	200 mg
Vitamin B66 (100 mg)	200 mg
Vitamin B67 (100 mg)	200 mg
Vitamin B68 (100 mg)	200 mg
Vitamin B69 (100 mg)	200 mg
Vitamin B70 (100 mg)	200 mg
Vitamin B71 (100 mg)	200 mg
Vitamin B72 (100 mg)	200 mg
Vitamin B73 (100 mg)	200 mg
Vitamin B74 (100 mg)	200 mg
Vitamin B75 (100 mg)	200 mg
Vitamin B76 (100 mg)	200 mg
Vitamin B77 (100 mg)	200 mg
Vitamin B78 (100 mg)	200 mg
Vitamin B79 (100 mg)	200 mg
Vitamin B80 (100 mg)	200 mg
Vitamin B81 (100 mg)	200 mg
Vitamin B82 (100 mg)	200 mg
Vitamin B83 (100 mg)	200 mg
Vitamin B84 (100 mg)	200 mg
Vitamin B85 (100 mg)	200 mg
Vitamin B86 (100 mg)	200 mg
Vitamin B87 (100 mg)	200 mg
Vitamin B88 (100 mg)	200 mg
Vitamin B89 (100 mg)	200 mg
Vitamin B90 (100 mg)	200 mg
Vitamin B91 (100 mg)	200 mg
Vitamin B92 (100 mg)	200 mg
Vitamin B93 (100 mg)	200 mg
Vitamin B94 (100 mg)	200 mg
Vitamin B95 (100 mg)	200 mg
Vitamin B96 (100 mg)	200 mg
Vitamin B97 (100 mg)	200 mg
Vitamin B98 (100 mg)	200 mg
Vitamin B99 (100 mg)	200 mg
Vitamin B100 (100 mg)	200 mg

**Fütterungsempfehlung:** 5 g pro 10 kg Körpergewicht pro Tag. Pro-4 ist täglich je nach Belastung für längere Zeit einsetzbar.

Inhalt/Art.-Nr.: 150 g/3003 | 300 g/3021 | 900 g/3016



## Pro-5

Ergänzungsfuttermittel für Hunde, Katzen und alle nicht rein pflanzenfressenden Nagetiere für Magen und Darm

Pro-5 ist eine Mischung aus fermentierten Kräutern, probiotischen Kulturen, Ballaststoffen und Darmflora-Stabilisatoren, die zur Unterstützung einer normalen Magen-Darm-Funktion gefüttert wird. Pro-5 kann bei Verdauungsstörungen, Blähungen und weiteren Magen-Darm Problemen unterstützen, sowie nach Behandlungen mit Antibiotika, bei Stress, Unruhe oder hoher körperlicher Belastung eingesetzt werden.

**Zusammensetzung:** Rindertrockenfleisch gemahlen, fermentierte Kräuterpflanzen, Hanföl kaltgepresst, Mariendistelsamen, Fenchel, Löwenzahn getrocknet und gemahlen, Olivenblätter, pektinhaltige Apfelsamen, Leinsamen, Artischocken, Kurkuma, Meeresalgen

**Fütterungsempfehlung:** 5 g pro 10 kg Körpergewicht pro Tag. Pro-5 ist täglich je nach Belastung für längere Zeit einsetzbar.

Inhalt/Art.-Nr.: 400 g/3019



Pro-5 Analytische Bestandteile	
Roheprotein	40,5 %
Rohfett	9,4 %
Rohfaser	11,5 %
Roheasche	8,5 %
Calcium	0,75 %
Phosphor	0,36 %
Zootechnische Zusatzstoffe je kg	
Darmflora stabilisatoren	300 mg
100 mg Lactobacillus	1.000.000.000 U/ml
20 mg Bacillus	100.000.000 U/ml
20 mg Streptococcus	100.000.000 U/ml

## Pro-7

Ergänzungsfuttermittel für Hunde und Katzen zur Erleichterung der Atmung

Pro-7 ist eine Mischung aus Kräutern, Spurenelementen und Aromasubstanzen, die speziell zur Erleichterung der Atmung entwickelt wurde. Die Mischung eignet sich für Tiere jedes Alters. Sie kann nach Anstrengung durch sportliche Aktivitäten, nach Erkrankungen, bei Husten oder bei einer erschöpften Lunge, sowie bei chronischer Bronchitis eingesetzt werden. Die pflanzlichen Aromasubstanzen wirken zudem appetitanregend.

**Zusammensetzung:** Mikronisierte Luzerne, Saccharose, mikronisiertes Johannisbrot, mikronisierte Gerste, Zuckerrübenmelasse, mikronisierte Pflanzen (Anis, Artischocke, Löwenzahn, Goldruten, Eindorn, Distel, Schachtelhalm, Brennnessel, Eukalyptus, Nelke, Bohnenkraut, Oregano, Myrtenheide, Ysop, Zimt).

**Fütterungsempfehlung:** 5 g pro 10 kg Körpergewicht pro Tag. Pro-7 ist täglich je nach Belastung für längere Zeit einsetzbar.

**Nicht im Wettkampf einsetzen!**

Inhalt/Art.- Nr.: 150 g/ 3025 | 300 g/ 3038



Pro-7 Analytische Bestandteile	
Roheprotein	12,00 %
Rohfett	2,00 %
Rohfaser	8,00 %
Roheasche	12,00 %
Zusatzstoffe je kg	
100 mg Vitamine	100 mg
100 mg Magnesiumchlorid	100 mg
100 mg Natriumfluorid	100 mg
100 mg Zink	100 mg

## Pro-6

Ergänzungsfuttermittel für ältere Hunde und Katzen

Pro-6 ist eine Mischung aus Kräutern mit Hefen, Spurenelementen und Vitaminen der B-Gruppe für einen gut entwickelten und störungsfreien Bewegungsapparat. Pro-6 unterstützt das Tier beim Aufbau der körpereigenen Gelenkknorpel und der körpereigenen Gelenkflüssigkeit.

**Zusammensetzung:** Nebenprodukt der Gebäckherstellung, inaktive Bierhefe (Saccharomyces cerevisiae), Lithothamnium (Korallalgenkalk), Blasentang, Fischhydrolysat, mikrofeine Pflanzen (Schachtelhalm, Teufelskrallen, schwarze Johannisbeere, Brennnessel, kanadisches Berufskraut, Weidenrinde, Mädelsüß, Kurkuma, Katzenkrallen, Ingwer, Löwenzahn, Artischocke, Mariendistel, Goldrute, Berberitze, Weißdorn, Hauhechel, schwarzer Rettich, Boldo, Erdrauch, Orthosiphon), Pflanzenkohle

**Fütterungsempfehlung:** 5 g pro 10 kg Körpergewicht pro Tag. Pro-6 ist je nach Belastung mehrere Wochen einsetzbar.

Inhalt/Art.-Nr.: 150 g/3005 | 300 g/3022 | 900 g/3018



Pro-6 Analytische Bestandteile	
Roheprotein	12,00 %
Rohfett	4,00 %
Rohfaser	7,00 %
Roheasche	8,00 %
Feuchtigkeit	8,00 %
Zusatzstoffe je kg	
100 mg Vitamine	100 mg
100 mg Magnesiumchlorid	100 mg
100 mg Natriumfluorid	100 mg
100 mg Zink	100 mg
Technologische Zusatzstoffe	
100 mg Ascorbinsäure	100 mg
100 mg Citronensäure	100 mg
100 mg Zitronensäure	100 mg
100 mg Zitronensäure	100 mg
100 mg Zitronensäure	100 mg
100 mg Zitronensäure	100 mg
100 mg Zitronensäure	100 mg

## Pro-8

Ergänzungsfuttermittel für Hunde und Katzen zur Unterstützung in Stresssituationen

Pro-8 ist eine Mischung aus Kräutern, Hefen, Meeresalgen und Aromasubstanzen, die vor und nach Stresssituationen, sowie zur sanften Unterstützung bei Ruhelosigkeit und Panik eingesetzt werden kann.

Pro-8 kann unterstützend wirken in Stresssituationen wie z. B. Silvester, bei der Eingewöhnung eines neuen Tieres, auf Reisen, bei der Entwöhnung von der Muttermilch, sowie bei Anspannung und Überlastung.

**Zusammensetzung:** Mikronisierte Gerste, Magnesiumchlorid, Saccharose, mikronisierte Luzerne, Rübenzuckermelasse, Johannisbrot, deaktivierte Bierhefe (Saccharomyces cerevisiae), Meeresalgen, mikronisierte Pflanzen (Johanniskraut, Löwenzahn, Anis, Mariendistel, Artischocke, Weißdorn, Brennnessel, Goldruten, Passionsblume, Basilikum, Linde, Zitronengras, Schachtelhalm, gewöhnliche Berberitze, Kamille, Majoran, Salbei, Orange, Eisenkraut, Lavendel, schwarzer Rettich, Erdrauch, Orthosiphon, Boldo, schwarze Johannisbeere).

**Fütterungsempfehlung:** 5 g pro 10 kg Körpergewicht pro Tag. Pro-8 ist je nach Belastung für längere Zeit einsetzbar.

**Nicht im Wettkampf einsetzen!**

Inhalt/Art.- Nr.: 150 g/3026 | 300 g/3039



Pro-8 Analytische Bestandteile	
Roheprotein	9,00 %
Rohfett	1,00 %
Rohfaser	6,00 %
Roheasche	8,00 %
Feuchtigkeit	8,00 %





# Feuchtfutter

## Alleinfuttermittel für alle Hunderassen

Bei der Entwicklung unseres MaxidogVit Feuchtfutters haben wir uns, wie bei unserer gesamten Produktpalette, an der Natur orientiert. So kommt in MaxidogVit alles zusammen, was ein Hund für ein gesundes, langes und zufriedenes Leben braucht: viel Fleisch, leckeres Gemüse und unsere einzigartige Algenmischung, die den Körper in sein mineralisches Gleichgewicht bringt.

Wir verwenden für die Herstellung nur qualitativ hochwertige, naturbelassene und gentechnikfreie Rohstoffe. Um die wertvollen und lebensnotwendigen Vitamine, Mineralstoffe und Spurenelemente optimal zu erhalten, werden alle Zutaten in Deutschland frisch verarbeitet, kalt abgefüllt und dann schonend gegart. Mit MaxidogVit ernähren Sie Ihren Hund ausgewogen und abwechslungsreich.

Das zeichnet unser Feuchtfutter aus:

- Hoher Fleischanteil von 69 - 74 %
- Unsere einzigartige Algenmischung, die den Körper in sein mineralisches Gleichgewicht bringt. Die Waage kennzeichnet das mineralische Gleichgewicht.
- Kostliches Gemüse
- Ausschließliche Verwendung von qualitativ hochwertigen Rohstoffen
- Alle Rohstoffe sind naturbelassen und frei von Gentechnik
- Keine künstlichen Zusatz-, Aroma- und Konservierungsstoffe
- Kein Zuckerzusatz
- Kaltabfüllung und schonende Garung
- Herstellung in Deutschland
- Ständige ernährungsphysiologische Kontrolle
- Artgerechte Hundenahrung ohne Tierversuche



Für ein Leben im  
mineralischen  
Gleichgewicht

**Tierische Nebenerzeugnisse:** Die von uns verwendeten tierischen Nebenerzeugnisse sind qualitativ hochwertige Rohstoffe, wie z. B. Herzen, Leber, Pansen, Lungen, Nieren, Gurgel und Euter. Wir verwenden keine Schlachtabfälle!

**Mikrobiologisches Profil:** Unser Hundefeuchtfutter wird nach den gültigen EU-Richtlinien produziert.

Das verwendete Fleisch stammt aus deutschen Schlachthöfen.

### Fütterungsempfehlung:

Damit Ihr Liebling immer frische Nahrung bekommt, bieten wir verschiedene Dosengrößen an. Wir empfehlen, angefangene Dosen im Kühlschrank nicht länger als 2 Tage aufzubewahren.

Die nebenstehende Tabelle stellt den Mindestbedarf an MaxidogVit pro Tag dar. Die aufgeführten Mengen sind Richtwerte. Der individuelle Bedarf hängt von Rasse, Aktivität, Haltungsbedingungen und weiteren Faktoren ab.

### MaxidogVit

kg	24 h Reisen
0 - 5 kg	200 g
6 - 14 kg	300 g
15 - 25 kg	400 g
26 - 35 kg	800 g
36 - 50 kg	1000 g
51 - 65 kg	1200 g



# Alleinfuttermittel für alle Hunderassen

## MaxidogVit Rind

Vitale Hunde lieben unser glutenfreies MaxidogVit Rind: viel saftiges Rindfleisch, knackige Karotten, leckerer Reis und unsere einzigartige Algenmischung, die den Körper in sein mineralisches Gleichgewicht bringt. So wird Ihr heranwachsender oder erwachsener Hund optimal versorgt und bleibt fit bis ins hohe Alter.

**Zusammensetzung:** Fleisch und tierische Nebenerzeugnisse: 69 % Rind, 4 % Karotten, Reis, Fleischbrühe, Algen

Unsere tierischen Nebenerzeugnisse sind hochwertig und bestehen bei dieser Sorte aus: Lunge, Herz, Leber, Pansen und Euter.

Nettomasse/Art.-Nr.: 200 g/1000 | 400 g/1016 | 800 g/1024



MaxidogVit Rind Analytische Bestandteile	
Roheprotein	12,80 %
Rohefett	5,20 %
Rohefaser	0,50 %
Roheasche	1,50 %
Feuchtigkeits	78,00 %
Calcium	0,32 %
Phosphor	0,24 %

## MaxidogVit Geflügel

Fressen ist die Lieblingsbeschäftigung Ihres Hundes? Dann ist unser glutenfreies MaxidogVit Geflügel mit leicht verdaulichem Geflügelfleisch, knackigen Karotten, leckerem Reis und unserer einzigartigen Algenmischung, die den Körper in sein mineralisches Gleichgewicht bringt, das optimale Futter.

**Zusammensetzung:** Fleisch und tierische Nebenerzeugnisse: 69 % Geflügel, 4 % Reis, 4 % Karotten, Fleischbrühe, Algen

Unsere tierischen Nebenerzeugnisse sind hochwertig und bestehen bei dieser Sorte aus: Magen, Leber, Herz und Hals.

Nettomasse/Art.-Nr.: 200 g/1001 | 400 g/1017 | 800 g/1025



MaxidogVit Geflügel Analytische Bestandteile	
Roheprotein	10,80 %
Rohefett	4,00 %
Rohefaser	0,60 %
Roheasche	2,30 %
Feuchtigkeits	78,00 %
Calcium	0,31 %
Phosphor	0,23 %



## MaxidogVit Rind Herz

Aktive Hunde lieben unser MaxidogVit Rind Herz: leckeres Rindfleisch, schmackhaftes Herz, knackige Erbsen, köstliche Kartoffeln, gesundes Leinöl und unsere einzigartige Algenmischung, die den Körper in sein mineralisches Gleichgewicht bringt. So wird Ihr heranwachsender oder erwachsener Hund optimal versorgt und bleibt fit bis ins hohe Alter.

**Zusammensetzung:** Fleisch und tierische Nebenerzeugnisse: 69 % Rind (davon 12 % Herz), 4 % Kartoffeln, 2 % Erbsen, Fleischbrühe, Algen, Leinöl

Unsere tierischen Nebenerzeugnisse sind hochwertig und bestehen bei dieser Sorte aus: Herz, Lunge, Leber, Gurgel, Pansen und Euter.

Nettomasse/Art.-Nr.: 200 g/1003 | 400 g/1019 | 800 g/1027



MaxidogVit Rind Herz Analytische Bestandteile	
Roheprotein	11,30 %
Rohefett	4,20 %
Rohefaser	0,60 %
Roheasche	1,70 %
Feuchtigkeits	78,00 %
Calcium	0,27 %
Phosphor	0,15 %

## MaxidogVit Rind Pansen Herz

Für Ihren Sportler nur das Beste: saftiges Rindfleisch, schmackhafter Pansen, leckeres Herz und unsere einzigartige Algenmischung, die den Körper in sein mineralisches Gleichgewicht bringt. MaxidogVit Rind Pansen Herz ist genau das Richtige für aktive Hunde, die sehr sättigendes Futter brauchen.

**Zusammensetzung:** Fleisch und tierische Nebenerzeugnisse: 74 % Rind (davon 15 % Pansen, 12 % Herz), Fleischbrühe, Algen

Unsere tierischen Nebenerzeugnisse sind hochwertig und bestehen bei dieser Sorte aus: Pansen, Herz, Leber, Lunge und Niere.

Nettomasse/Art.-Nr.: 200 g/1005 | 400 g/1021 | 800 g/1029



MaxidogVit Rind Pansen Herz Analytische Bestandteile	
Roheprotein	12,80 %
Rohefett	0,40 %
Rohefaser	0,40 %
Roheasche	1,40 %
Feuchtigkeits	78,00 %
Calcium	0,28 %
Phosphor	0,26 %



## MaxidogVit Wild

Unser MaxidogVit Wild bringt Abwechslung in den Napf Ihres Hundes. Da es sehr gut verdaulich ist, eignet es sich besonders für heranwachsende und erwachsene Hunde mit Allergien und Nahrungsmittelunverträglichkeiten. Es enthält eine Mischung aus leicht verdaulichem Wild- und Geflügelfleisch, leckeren Nudeln, goldgelbem Kürbis, knackigen Zucchini, gesundem Lachsöl und unserer einzigartigen Algenmischung, die den Körper in sein mineralisches Gleichgewicht bringt.

**Zusammensetzung:** Fleisch und tierische Nebenerzeugnisse: 49% Wild, 20% Geflügel, 4% Nudeln, 4% Kürbis, 2% Zucchini, Fleischbrühe, Algen, Lachsöl

Unsere tierischen Nebenerzeugnisse sind hochwertig und bestehen bei dieser Sorte aus: Lunge, Leber, Magen und Hals.

Nettomasse/Art.-Nr.: 200 g/1002 | 400 g/1018 | 800 g/1026



MaxidogVit Wild Analytische Bestandteile	
Roheprotein	11,00 %
Rohfett	6,20 %
Rohfaser	0,40 %
Roheasche	1,90 %
Feuchtigkeit	78,00 %
Calcium	0,29 %
Phosphor	0,29 %

## MaxidogVit Kalb

Unser MaxidogVit Kalb ist ideal für Ihren vierbeinigen Feinschmecker: zartes Kalbfleisch, sättigende Kartoffeln, frischer Spinat, gesunder Dinkel und unsere einzigartige Algenmischung, die den Körper in sein mineralisches Gleichgewicht bringt. MaxidogVit Kalb eignet sowohl für heranwachsende, als auch erwachsene Hunde und Hunde mit Allergien.

**Zusammensetzung:** Fleisch und tierische Nebenerzeugnisse: 69% Kalb, 4% Kartoffeln, 2% Spinat, 2% Dinkel, Fleischbrühe, Algen

Unsere tierischen Nebenerzeugnisse sind hochwertig und bestehen bei dieser Sorte aus: Lunge, Pansen, Herz und Leber.

Nettomasse/Art.-Nr.: 200 g/1004 | 400 g/1020 | 800 g/1028



MaxidogVit Kalb Analytische Bestandteile	
Roheprotein	11,00 %
Rohfett	6,10 %
Rohfaser	0,50 %
Roheasche	1,70 %
Feuchtigkeit	79,00 %
Calcium	0,26 %
Phosphor	0,17 %



## MaxidogVit Schonkost Lamm

Unsere MaxidogVit Schonkost mit Lamm ist genau das Richtige für empfindliche Hunde, ältere Hunde, Allergiker und Hunde mit Magenproblemen. Die Schonkost mit leicht verdaulichem Lammfleisch, leckerer Hirse, sättigenden Kartoffeln, frischem Spinat, knackigen Karotten und unserer einzigartigen Algenmischung, die den Körper in sein mineralisches Gleichgewicht bringt, ist glutenfrei und versorgt Ihren Hund mit allem, was er für ein langes, gesundes Leben braucht.

**Zusammensetzung:** Fleisch und tierische Nebenerzeugnisse: 69% Lamm, 4% Kartoffeln, 4% Karotten, 2% Spinat, 2% Hirse, Fleischbrühe, Algen

Unsere tierischen Nebenerzeugnisse sind hochwertig und bestehen bei dieser Sorte aus: Pansen, Gurgel, Leber und Lunge.

Nettomasse/Art.-Nr.: 200 g/1006 | 400 g/1022 | 800 g/1030



MaxidogVit Schonkost Lamm Analytische Bestandteile	
Roheprotein	10,40 %
Rohfett	6,00 %
Rohfaser	0,50 %
Roheasche	1,90 %
Feuchtigkeit	78,00 %
Calcium	0,27 %
Phosphor	0,16 %

## MaxidogVit Schonkost Pute

Unsere MaxidogVit Schonkost mit Pute ist genau das Richtige für empfindliche Hunde, ältere Hunde, Allergiker und Hunde mit Magenproblemen. Die Schonkost mit leicht verdaulichem Putenfleisch, köstlichem Reis und unserer einzigartigen Algenmischung, die den Körper in sein mineralisches Gleichgewicht bringt, ist glutenfrei und versorgt Ihren Hund mit allem, was er für ein langes, gesundes Leben braucht.

**Zusammensetzung:** Fleisch und tierische Nebenerzeugnisse: 69% Pute, 4% Reis, Fleischbrühe, Algen

Unsere tierischen Nebenerzeugnisse sind hochwertig und bestehen bei dieser Sorte aus: Magen, Herz, Leber und Hals.

Nettomasse/Art.-Nr.: 200 g/1007 | 400 g/1023 | 800 g/1031



MaxidogVit Schonkost Pute Analytische Bestandteile	
Roheprotein	11,10 %
Rohfett	6,20 %
Rohfaser	0,40 %
Roheasche	2,50 %
Feuchtigkeit	78,00 %
Calcium	0,34 %
Phosphor	0,20 %



# Alleinfuttermittel für alle Hunderassen

## ExcellentDog Pferd

Hypoallergenes Alleinfuttermittel  
ohne Farb- und Konservierungsmittel



Allergentfreie Sorte für alle Hunderassen. Diese Wurst ist für alle Hunde im Erwachsenenalter geeignet, die unter Allergien und Nahrungsmittelunverträglichkeiten leiden und mit einer Ausschlussdiät gefüttert werden sollten. Bei der Entwicklung von ExcellentDog Pferd wurden die häufigsten allergieauslösenden Futtermittelbestandteile vermieden. Deshalb ist diese Hundewurst bei Allergikern sehr beliebt.

**Zusammensetzung:** Fleisch und tierische Nebenerzeugnisse: (mind. 25% Pferdeherzen, 20% Pferdungen, 10% Pferdefleisch, 10% Pferdeleber, 10% Pferdemen), Algen

Unsere tierischen Nebenerzeugnisse sind hochwertig und bestehen bei ExcellentDog Pferd aus Fleischabschnitten, Herz, Leber und Lunge.

Nettomasse/Art.-Nr.: 600 g/1037

**ExcellentDog Pferd**  
Analytische Bestandteile

Rohprotein	11,50 %
Rohfett	4,00 %
Rohfaser	0,30 %
Rohasche	2,00 %
Feuchtigkeit	77,00 %
Calcium	0,51 %
Phosphor	0,17 %

**ExcellentDog Pferd**

kg	24 h
0 - 5 kg	200 g
6 - 14 kg	300 g
15 - 22 kg	400 g
23 - 30 kg	600 g
31 - 37 kg	800 g

## MaxiDog Hundewurst

Kraftmenü



MaxiDog Hundewurst, das Alleinfuttermittel ist ein Kraftmenü mit 72% frischem Fleisch für alle Hunderassen.

**Zusammensetzung:** Fleisch und tierische Nebenerzeugnisse: 72% Rind, Fleischbrühe, Algen

Unsere tierischen Nebenerzeugnisse sind hochwertig und bestehen bei der MaxiDog Hundewurst aus: Herz, Lunge, Euter, Leber und Pansen.

Nettomasse/Art.-Nr.: 1,8 kg/1047

**MaxiDog Hundewurst**  
Analytische Bestandteile

Rohprotein	10,80 %
Rohfett	6,70 %
Rohfaser	0,60 %
Rohasche	2,50 %
Feuchtigkeit	77,00 %
Calcium	0,25 %
Phosphor	0,16 %

**MaxiDog Hundewurst**

kg	24 h
0 - 5 kg	200 g
6 - 14 kg	300 g
15 - 25 kg	400 g
26 - 36 kg	800 g
37 - 50 kg	1.000 g
51 - 65 kg	1.200 g





## CuraDog

### Bio-Alleinfuttermittel mit hohem Fleischanteil

Für unsere Bio-Alleinfuttermittel verwenden wir ausschließlich Biofleisch von kontrollierten Bio-Zuchtbetrieben mit Schlachtung ab Hof. Alle Rohstoffe stammen aus kontrollierten Biobetrieben. Diese hohe Qualität eignet sich für jeden Hund. Es wird ganz speziell darauf geachtet, dass keine Rohstoffe verwendet werden, die aus unserer Sicht eine allergische Reaktion auslösen könnten. Deshalb ist dieses hochwertige Alleinfuttermittel besonders für empfindliche Hunde geeignet.

## CuraDog

### Huhn mit Apfel, Hirse und Leinöl

Empfehlenswert bei Hunden mit Stoffwechselstörungen oder Allergien.

**Zusammensetzung:** 68 % Huhn\* (80 % Brustfleisch, 5 % Herzen, 5 % Hälse, 5 % Karkasse, 5 % Leber), 15 % Hirse\*, 10 % Apfel\*, 2 % Leinöl\*, Algen\*

\*aus ökologischer Erzeugung (DE-ÖKO-006)

Nettomasse/Art.-Nr.: 400 g/1200



**CuraDog Huhn**  
Analytische Bestandteile

Rohprotein	8,80 %
Rohfett	8,50 %
Rohfaser	0,50 %
Rohasche	1,40 %
Feuchtigkeit	68,00 %
Calcium	0,32 %
Phosphor	0,22 %

#### CuraDog Huhn mit Apfel, Hirse & Leinöl

kg	24 h
0 - 5 kg	220 g
6 - 14 kg	400 g
15 - 25 kg	700 g
26 - 35 kg	800 g



## CuraDog

### Pute mit Wurzelgemüse und Leinöl

Empfehlenswert bei Hunden mit Stoffwechselstörungen oder Allergien.

**Zusammensetzung:** 73 % Pute\* (80 % Brustfleisch, 5 % Herzen, 5 % Hälse, 5 % Karkasse, 5 % Leber), 10 % Zucchini\*, 7 % Kürbis\*, 5 % Wurzelgemüse\*, 2 % Leinöl\*, Kamille\*, Algen\*

\*aus ökologischer Erzeugung (DE-ÖKO-006)

Nettomasse/Art.-Nr.: 400 g/1202



**CuraDog Pute**  
Analytische Bestandteile

Rohprotein	9,10 %
Rohfett	7,20 %
Rohfaser	1,40 %
Rohasche	2,81 %
Feuchtigkeit	70,54 %
Calcium	0,39 %
Phosphor	0,30 %

#### CuraDog Pute mit Wurzelgemüse & Leinöl

kg	24 h
0 - 5 kg	230 g
6 - 14 kg	450 g
15 - 25 kg	700 g
26 - 35 kg	900 g

## CuraDog

### Fisch mit Birne, Leinöl und Kapuzinerkresse

Empfehlenswert bei Hunden mit Stoffwechselstörungen oder Allergien.

**Zusammensetzung:** 74 % Fisch, 11 % Quinoa\*, 5 % Birne\*, 2 % Leinöl\*, 1 % Kapuzinerkresse\*, Algen\*

\*aus ökologischer Erzeugung, Gesamtanteil 20 % (DE-ÖKO-006)

Nettomasse/Art.-Nr.: 400 g/1201



**CuraDog Fisch**  
Analytische Bestandteile

Rohprotein	8,60 %
Rohfett	6,20 %
Rohfaser	0,80 %
Rohasche	0,60 %
Feuchtigkeit	76,90 %
Calcium	0,26 %
Phosphor	0,21 %

#### CuraDog Fisch mit Birne, Leinöl & Kapuzinerkresse

kg	24 h
0 - 5 kg	270 g
6 - 14 kg	450 g
15 - 25 kg	700 g
26 - 35 kg	900 g



# MaxiDog Trockenfutter

## Alleinfuttermittel für alle Hunderassen

MaxiDog Trockenfutter ist ein multifunktionales Alleinfuttermittel für Hunde jeden Alters und jeder Rasse. Es eignet sich für Freizeit- und Sporttiere ebenso wie für säugende und heranwachsende Tiere. Auch für Hunde mit Allergien und Nahrungsmittelunverträglichkeiten haben wir etwas in unserem Sortiment.

MaxiDog Trockenfutter wird aus hochwertigen Zutaten nach unseren bewährten Rezepturen hergestellt. Wir legen größten Wert auf naturbelassene Rohstoffe, die frei von Gentechnik sind. Die Zubereitung erfolgt so schonend wie möglich. Viele Sorten enthalten unsere einzigartige Algenmischung, die den Körper in sein mineralisches Gleichgewicht bringt. Diese Sorten erkennen Sie auf einen Blick am Symbol der Waage bei der Beschreibung.



### Das zeichnet unser Trockenfutter aus:

- Schonende Zubereitung durch Kaltpressung oder Kaltformung
- Ausschließliche Verwendung hochwertiger Rohstoffe
- Alle Rohstoffe sind naturbelassen und frei von Gentechnik
- Artgerechte Hundernahrung ohne Tierversuche
- Unsere einzigartige Algenmischung, die den Körper in sein mineralisches Gleichgewicht bringt
- Die Waage kennzeichnet das mineralische Gleichgewicht
- Herstellung in Deutschland
- Keine künstlichen Aroma- und Konservierungsstoffe
- Kein Zuckerzusatz
- Ständige ernährungsphysiologische Kontrolle



**Tierische Nebenerzeugnisse:** Die von uns verwendeten tierischen Nebenerzeugnisse sind qualitativ hochwertige Rohstoffe, wie zum Beispiel Herzen, Leber, Pansen, Fleischabschnitte, Lungen, Nieren und Schlund. Wir verwenden keine Schlachtabfälle!

**Fütterungsempfehlung:** (Richtwerte, die je nach Tier erhöht oder verringert werden.)

- Fütterungsumstellung langsam vornehmen.
- Bis zu 3 Wochen mit bisherigem Futter mischen.
- Frisches Wasser bereitstellen.
- Ideal wäre es, zweimal am Tag zu füttern.

**Lagerungshinweis für alle Trockenfuttersorten:** Kühl und trocken lagern. Nicht in luftdichte Behältnisse füllen.

## Kalt gepresstes Trockenfutter

### MaxiDog Olymp

Das Beste, was die Natur zu bieten hat

Olymp ist ein naturbelassenes Produkt, hergestellt mit modernster Technik. Die gemischten Rohstoffe werden kalt gepresst und getrocknet. Aufgrund der aufgeschlossenen Energie eignet sich Olymp auch für sehr hohe Ansprüche, beispielsweise bei Zucht oder Aufzucht, ebenso im Sportbereich und bei freiem Auslauf. Lassen Sie sich überraschen und beeindrucken, wie vielseitig und verträglich sich Olymp auf Ihr Tier auswirkt. Lebertran liefert dem Hund jede Menge Vitamine und sorgt dafür, dass wir gänzlich auf ernährungsphysiologische Zusatzstoffe verzichten können. Eine gleichbleibend hohe Qualität kann nur bei Aufbewahrung in atmungsaktiven, oben gelochten PE-Säcken gewährleistet werden. Olymp ist sehr gut für Welpen geeignet und sollte dann mit der nächsthöheren Fütterungsempfehlung eingesetzt werden.

**Zusammensetzung:** Rinder-, Geflügel- und Heringstrockenfleisch 43 %, Vollkornreis, Mais, Kräuterpflanzen, Lachsöl, Lebertran 2 %, Fenchelsamen, Algen

Nettomasse/Art.-Nr.: 3 kg/1088 | 10 kg/1081 | 20 kg/1080



MaxiDog® Olymp

Olymp Analytische Bestandteile	
Rohprotein	24,50 %
Rohfett	10,00 %
Rohfaser	2,50 %
Rohasche	6,50 %
Feuchtigkeit	8,00 %
Calcium	1,40 %
Phosphor	0,80 %

MaxiDog Olymp	
kg	20 l
0 - 5 kg	0 - 70 g
6 - 14 kg	80 - 160 g
15 - 25 kg	170 - 240 g
26 - 35 kg	250 - 320 g
36 - 50 kg	330 - 440 g
51 - 65 kg	450 - 540 g
66 - 80 kg	550 - 610 g







MaxiDog® Champion



MaxiDog Champion	
kg	24 h
	Becken
0 - 5 kg	0 - 70 g
6 - 14 kg	80 - 160 g
15 - 25 kg	170 - 240 g
26 - 35 kg	250 - 320 g
36 - 50 kg	330 - 440 g
51 - 65 kg	450 - 540 g
66 - 80 kg	550 - 610 g

## MaxiDog Champion

Besonders gut verträglich

Champion ist naturbelassen und wird mit modernster Technik hergestellt. Die gemischten Rohstoffe werden kalt gepresst und getrocknet. Die etwas leichtere Kost eignet sich gut für die Aufzucht bzw. Zucht der Tiere. Ebenso für Tiere mit freiem Auslauf und Sporttiere.

Champion ist auch sehr gut für Welpen geeignet und sollte mit der nächsthöheren Fütterungsempfehlung eingesetzt werden. Champion ist sehr gut verträglich, da wir auch hier auf Zutaten verzichtet haben, die aus unserer Sicht Allergien auslösen könnten.

Lebertran liefert dem Hund jede Menge Vitamine und sorgt dafür, dass wir gänzlich auf ernährungsphysiologische Zusatzstoffe verzichten können.

**Zusammensetzung:** Rinder-, Geflügel- und Heringstrockenfleisch 43 %, Vollkornreis, Kräuterpflanzen, Lachsöl, Lebertran 2 %, Fenchelsamen, Hefe - Zellwand (*Saccharomyces cerevisiae*), Algen

Champion Analytische Bestandteile	
Rohprotein	24,50 %
Rohfett	10,00 %
Rohfaser	2,50 %
Rohasche	6,50 %
Feuchtigkeit	8,00 %
Calcium	1,40 %
Phosphor	0,80 %

Nettomasse/Art.-Nr.: 3 kg/1066 | 10 kg/1067 | 20 kg /1068



MaxiDog® Krokett



MaxiDog Krokett	
kg	24 h
	Becken
0 - 5 kg	0 - 70 g
6 - 14 kg	80 - 140 g
15 - 25 kg	150 - 210 g
26 - 35 kg	220 - 260 g
36 - 50 kg	270 - 320 g
51 - 65 kg	330 - 390 g
66 - 80 kg	400 - 550 g

## MaxiDog Krokett

Allroundfutter

Ein Allroundfutter mit optimaler Verdaulichkeit für den normal aktiven Hund.

Lebertran liefert dem Hund jede Menge Vitamine und sorgt dafür, dass wir gänzlich auf ernährungsphysiologische Zusatzstoffe verzichten können.

**Zusammensetzung:** Fleisch und tierische Nebenerzeugnisse 44 % Rind, Getreide, Gemüse, Lebertran 1,8 %, Algen, Hefen

Krokett Analytische Bestandteile	
Rohprotein	25,00 %
Rohfett	15,00 %
Rohfaser	4,00 %
Rohasche	10,00 %
Feuchtigkeit	8,00 %
Calcium	2,10 %
Phosphor	1,50 %
Natrium	0,40 %

Nettomasse/Art.-Nr.: 3 kg/1051 | 10 kg/1048 | 20 kg/1057



MaxiDog® Rind Lamm Reis



MaxiDog Rind Lamm Reis	
kg	24 h
	Becken
0 - 5 kg	0 - 80 g
6 - 14 kg	90 - 200 g
15 - 25 kg	220 - 380 g
26 - 35 kg	390 - 510 g
36 - 50 kg	520 - 600 g
51 - 65 kg	610 - 650 g
66 - 80 kg	660 - 720 g

## MaxiDog Rind Lamm Reis

Für ältere Hunde

Eignet sich insbesondere für ältere und empfindliche Hunde mit weniger Bewegung. Für Hunde, die auf leichte Kost angewiesen sind und die Operationen oder ähnliches hinter sich haben. Lebertran liefert dem Hund jede Menge Vitamine und sorgt dafür, dass wir gänzlich auf ernährungsphysiologische Zusatzstoffe verzichten können.

**Zusammensetzung:** Fleisch und tierische Nebenerzeugnisse 25 % Rind und 21 % Lamm, Reis 18 %, Getreide, Mais, Gemüse, Lebertran 1,8 %, Hefen, Algen

Das Trockenfutter kann auch mit lauwarmem Wasser angerührt werden (weniger Wasser als Futter).

Rind Lamm Reis Analytische Bestandteile	
Rohprotein	25,90 %
Rohfett	9,50 %
Rohfaser	4,50 %
Rohasche	6,90 %
Feuchtigkeit	8,00 %
Calcium	1,91 %
Phosphor	1,10 %
Natrium	0,35 %

Nettomasse/Art.-Nr.: 10 kg/1050



MaxiDog® Fleischmix



MaxiDog Fleischmix	
kg	24 h
	Becken
0 - 5 kg	0 - 80 g
6 - 14 kg	90 - 150 g
15 - 25 kg	160 - 200 g
26 - 35 kg	210 - 250 g
36 - 50 kg	260 - 390 g
51 - 65 kg	400 - 590 g
66 - 80 kg	600 - 730 g

## MaxiDog Fleischmix

Für alle Hunderassen

Das Futter eignet sich hervorragend zum Mischen von MaxiDogVit Feuchtfutter für erwachsene, normal aktive Hunde. Lebertran liefert dem Hund jede Menge Vitamine und sorgt dafür, dass wir gänzlich auf ernährungsphysiologische Zusatzstoffe verzichten können.

**Zusammensetzung:** Fleisch und tierische Nebenerzeugnisse 44 % Rind, Getreide, pflanzliche Nebenerzeugnisse, Gemüse, Lebertran 1,8 %, Algen, Hefen

Das Trockenfutter kann auch mit lauwarmem Wasser angerührt werden (weniger Wasser als Futter).

Fleischmix Analytische Bestandteile	
Rohprotein	24,00 %
Rohfett	8,00 %
Rohfaser	3,00 %
Rohasche	9,90 %
Feuchtigkeit	8,00 %
Calcium	2,10 %
Phosphor	1,00 %
Natrium	0,45 %

Nettomasse/Art.-Nr.: 3 kg/1052 | 10 kg/1049 | 20 kg/1075

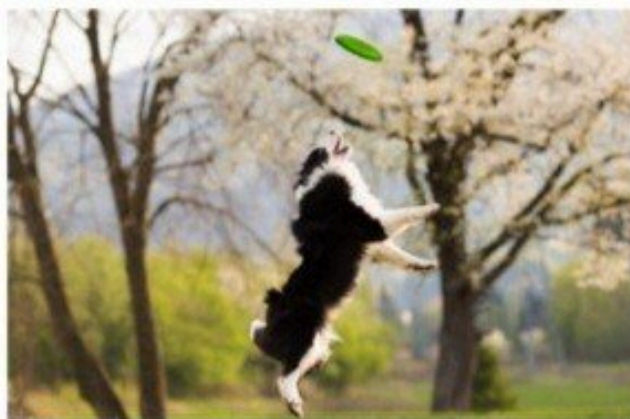


# Getreidefreies Trockenfutter



## MaxiDog Sensiv

kg		24 h Ration	
0 - 5 kg	0 - 80 g		
6 - 14 kg	90 - 170 g		
15 - 25 kg	180 - 250 g		
26 - 35 kg	260 - 330 g		
36 - 50 kg	340 - 450 g		
51 - 65 kg	460 - 550 g		
66 - 80 kg	560 - 620 g		



## MaxiDog Sensiv

Hypoallergenes kaltgepresstes Trockenfutter für sensible Hunde

Immer mehr Hunde haben mit Futtermittelallergien und Nahrungsmittelunverträglichkeiten zu kämpfen. Für ihre speziellen Bedürfnisse haben wir unser Trockenfutter MaxiDog Sensiv entwickelt. Es ist hypoallergen und enthält bekömmlichen Weißfisch, nahrhafte Kartoffeln, schmackhaftes Trockengemüse, eine spezielle Gewürzkräutermischung für Haut und Fell sowie Rapsöl, Leinöl und Fischöl. MaxiDog Sensiv ist getreidefrei, glutenfrei, und lactosefrei. Es ist ein Alleinfutter mit hochwertigen Rohstoffen, das in Deutschland hergestellt und schonend kalt gepresst wird.

Lebertran liefert dem Hund jede Menge Vitamine und sorgt dafür, dass wir gänzlich auf ernährungsphysiologische Zusatzstoffe verzichten können.

**Zusammensetzung:** Weißfisch getrocknet und gemahlen 29,5 %, Kartoffelflocken, Reiskeime, Trockengemüse gemahlen, Rübenmark getrocknet, Rapsöl kaltgepresst, Leinöl kaltgepresst, Lebertran 2 %, Kräuterpflanzen, Fischöl, Yucca Schidigera getrocknet und gemahlen

Bitte passen Sie die Futtermenge an Rasse, Alter und Aktivität an. Junghunden können Sie bei Bedarf die Menge geben, die in der nächsten oder übernächsten Zeile der Fütterungstabelle angegeben ist. Idealerweise füttern Sie zweimal am Tag. Bitte stellen Sie stets ausreichend frisches Wasser für Ihren Hund bereit.

Sensiv Analytische Bestandteile	
Bohprotein	25,00 %
Rohfett	9,50 %
Rohfaser	3,30 %
Rohasche	7,50 %
Feuchtigkeit	8,00 %
Calcium	1,10 %
Phosphor	0,95 %
Natrium	0,30 %

Nettomasse/Art.-Nr.: 3 kg/1074 | 10 kg/1073



## MaxiDog Dynamic

kg		24 h Ration	
0 - 5 kg	0 - 70 g		
6 - 14 kg	90 - 180 g		
15 - 25 kg	190 - 280 g		
26 - 35 kg	290 - 370 g		
36 - 50 kg	380 - 500 g		
51 - 65 kg	510 - 620 g		
66 - 80 kg	630 - 690 g		



## MaxiDog Dynamic

Schonende Kost für empfindliche Hunde

MaxiDog Dynamic mit Entenfleisch und Kartoffeln ist besonders geeignet für aktive erwachsene Hunde, die eine große Krokette bevorzugen. Optimal ist MaxiDog Dynamic auch für empfindliche Hunde, die schonende Kost benötigen. Außerdem eignet es sich für Zuchthunde.

Erbsen, Äpfel, Preiselbeeren und Blaubeeren geben diesem Trockenfutter den speziellen Vitamin- und Geschmackskick. Für Raffinesse und optimale Verdaulichkeit sorgen die enthaltenen Kräuter und die Leinsaat. Lebertran liefert dem Hund jede Menge Vitamine und sorgt dafür, dass wir gänzlich auf ernährungsphysiologische Zusatzstoffe verzichten können.

**Zusammensetzung:** Fleisch und tierische Nebenerzeugnisse 42 % Ente, Kartoffel, Rübentrockenschnitzel, Erbsen, Äpfel, Leinsaat, Kräuter, Preiselbeeren, Blaubeeren, Lebertran 2 %, Hefe, Yucca

Nettomasse/Art.-Nr.: 3 kg/1089 | 15 kg/1091

Dynamic Analytische Bestandteile	
Bohprotein	24,50 %
Rohfett	10,00 %
Rohfaser	2,00 %
Rohasche	7,80 %
Feuchtigkeit	8,20 %
Calcium	1,53 %
Phosphor	0,90 %
Technologische Zusatzstoffe:	
Antioxidationsmittel:	
stark tocopherolhaltige	
Extrakte natürlichen Ursprungs	



# Geformtes Trockenfutter



MaxiDog® Athletic

## MaxiDog Athletic



kg	24 h Ration
0 - 5 kg	0 - 70 g
6 - 14 kg	80 - 170 g
15 - 25 kg	180 - 250 g
26 - 35 kg	260 - 330 g
36 - 50 kg	340 - 460 g
51 - 65 kg	470 - 550 g
66 - 80 kg	560 - 670 g

## MaxiDog Athletic

Für aktive Hunde

Ein schmackhaftes Menü mit Geflügelfleisch, Lammfleisch und Kartoffeln. Durch die leichte, bekömmliche Kost mit niedrigem Proteingehalt werden die Farbpigmente im Fell nicht beeinflusst.

Besonders geeignet für aktive Hunde, die aber schonende Kost benötigen. Wir haben bewusst auf Getreide- und Fleischsorten verzichtet, die aus unserer Sicht Allergien auslösen könnten.

**Zusammensetzung:** Fleisch und tierische Nebenerzeugnisse 39% (Geflügel und Lamm), Reis, Kartoffel, Reismehl, Rübenschnitzel, Hefe, Mineralstoffe

Nettomasse/Art.-Nr.: 3 kg/1086 | 7,5 kg/1083 | 15 kg/1078

**Athletic Analytische Bestandteile**

Rohprotein	22,50 %
Rohfett	12,00 %
Rohfaser	2,30 %
Rohasche	6,40 %
Feuchtigkeit	8,30 %
Calcium	1,55 %
Phosphor	0,95 %

**Ernährungsphysiologische Zusatzstoffe je kg**

Vitamin A	22.000 I.E.
Vitamin D3	1.700 I.E.
Vitamin E	200 mg
Vitamin C	100 mg
Vitamin B1	10 mg
Vitamin B2	20 mg
Vitamin B3	200 mg
Vitamin B5	100 mg
Vitamin B6	20 mg
Vitamin B12	1 mg
Cholecalciferol	200 mg
Zink (Zink-Dihydroxid, Hydroxid)	100 mg
Mangan (Mangan-Dioxyd)	100 mg
Kupfer (Kupfer-Sulfat, Hydroxid)	20 mg
Eisen (Eisenpulver, Wasserstoff)	200 mg
Selen (Selenanalog)	4 mg

**Tierärztliche Zusatzstoffe:**  
 Ethoxyethyl-2-mercaptobenzothiazol  
 Benzothiazol-4-ylthioacetat



MaxiDog® Energy

## MaxiDog Energy



kg	24 h Ration
0 - 5 kg	0 - 90 g
6 - 14 kg	100 - 170 g
15 - 25 kg	180 - 260 g
26 - 35 kg	270 - 330 g
36 - 50 kg	340 - 420 g
51 - 65 kg	430 - 530 g
66 - 80 kg	540 - 610 g

## MaxiDog Energy

Für höheren Energiebedarf

Für ausgewachsene Hunde im Leistungs- und Sportbereich. Sorgt für einen optimalen Muskelaufbau.

**Zusammensetzung:** Fleisch und tierische Nebenerzeugnisse 39% (Geflügel, Rind, Lachs), Mais, Reis, Rübenschnitzel, Zichorienpulver, Mineralstoffe

Nettomasse/Art.-Nr.: 7,5 kg/1071

**Energy Analytische Bestandteile**

Rohprotein	30,00 %
Rohfett	21,00 %
Rohfaser	2,20 %
Rohasche	6,50 %
Feuchtigkeit	8,30 %
Calcium	1,40 %
Phosphor	0,95 %

**Ernährungsphysiologische Zusatzstoffe je kg**

Vitamin A	24.000 I.E.
Vitamin D3	1.800 I.E.
Vitamin E	200 mg
Vitamin C	100 mg
Calcium-Dihydrogenphosphat	200 mg
Calcium-Dihydrogenphosphat	200 mg
Vitamin B1	20 mg
Vitamin B2	20 mg
Vitamin B3	200 mg
Vitamin B5	100 mg
Vitamin B6	20 mg
Vitamin B12	1 mg
Cholecalciferol	200 mg
Zink (Zink-Dihydroxid, Hydroxid)	100 mg
Mangan (Mangan-Dioxyd)	100 mg
Kupfer (Kupfer-Sulfat, Hydroxid)	20 mg
Eisen (Eisenpulver, Wasserstoff)	200 mg
Selen (Selenanalog)	4 mg

**Tierärztliche Zusatzstoffe:** Acetylsalicylsäure, Ethoxyethyl-2-mercaptobenzothiazol, Benzothiazol-4-ylthioacetat



MaxiDog® Wellness

## MaxiDog Wellness



kg	24 h Ration
0 - 5 kg	0 - 70 g
6 - 14 kg	80 - 170 g
15 - 25 kg	180 - 250 g
26 - 35 kg	260 - 330 g
36 - 50 kg	340 - 460 g
51 - 65 kg	470 - 550 g
66 - 80 kg	560 - 670 g

## MaxiDog Wellness

Ohne Rind und Weizen

Das ideale Futter für den athletischen Hund. Bei Wellness wurde bewusst auf Rindfleisch, sowie Weizen und andere Getreidesorten, die eine Allergie auslösen könnten, verzichtet.

Wellness ist bestens geeignet für sensible Hunde mit durchschnittlichem Energiebedarf. Für Tierbesitzer, die für ihre Tiere selbst kochen, eignet sich Wellness zum Beimischen.

**Zusammensetzung:** Fleisch und tierische Nebenerzeugnisse 40% Geflügel, Mais, Reis, Rübenschnitzel, Mineralstoffe

Nettomasse/Art.-Nr.: 3 kg/1087 | 7,5 kg/1082 | 15 kg/1079

**Wellness Analytische Bestandteile**

Rohprotein	25,00 %
Rohfett	13,00 %
Rohfaser	2,20 %
Rohasche	6,30 %
Feuchtigkeit	8,20 %
Calcium	1,50 %
Phosphor	1,00 %

**Ernährungsphysiologische Zusatzstoffe je kg**

Vitamin A	17.000 I.E.
Vitamin D3	1.200 I.E.
Vitamin E	100 mg
Vitamin C	100 mg
Vitamin B1	10 mg
Vitamin B2	20 mg
Vitamin B3	200 mg
Vitamin B5	100 mg
Vitamin B6	20 mg
Vitamin B12	1 mg
Cholecalciferol	200 mg
Zink (Zink-Dihydroxid, Hydroxid)	100 mg
Mangan (Mangan-Dioxyd)	100 mg
Kupfer (Kupfer-Sulfat, Hydroxid)	20 mg
Eisen (Eisenpulver, Wasserstoff)	200 mg
Selen (Selenanalog)	4 mg

**Tierärztliche Zusatzstoffe:** Acetylsalicylsäure, Ethoxyethyl-2-mercaptobenzothiazol, Benzothiazol-4-ylthioacetat



MaxiDog® Junior

## MaxiDog Junior



kg	24 h Ration
0 - 5 kg	0 - 100 g
6 - 14 kg	120 - 220 g
15 - 25 kg	230 - 350 g
26 - 35 kg	360 - 460 g
36 - 50 kg	470 - 590 g
51 - 65 kg	600 - 690 g
66 - 80 kg	700 - 1000 g

## MaxiDog Junior

Für heranwachsende Hunde

Das ausgewogene Aufzuchtfutter für den Welpen bis hin zum erwachsenen Hund. Für alle Hunderassen geeignet.

**Zusammensetzung:** Fleisch und tierische Nebenerzeugnisse 41% (Geflügel und Ente), Mais, Reis, Rübenschnitzel, Hefe, Muschelschalen gemahlen, Mineralstoffe

Das Trockenfutter kann auch mit lauwarmem Wasser angerührt werden (weniger Wasser als Futter).

Ab dem 8. Lebensmonat, je nach Rasse, kann die Umstellung auf andere MaxiDog Produkte erfolgen.

Nettomasse/Art.-Nr.: 3 kg/1084 | 15 kg/1085

**Junior Analytische Bestandteile**

Rohprotein	26,00 %
Rohfett	11,00 %
Rohfaser	2,50 %
Rohasche	6,70 %
Feuchtigkeit	9,00 %
Calcium	1,50 %
Phosphor	1,00 %

**Ernährungsphysiologische Zusatzstoffe je kg**

Vitamin A	24.000 I.E.
Vitamin D3	1.800 I.E.
Vitamin E	200 mg
Vitamin C	100 mg
Vitamin B1	10 mg
Vitamin B2	20 mg
Vitamin B3	200 mg
Vitamin B5	100 mg
Vitamin B6	20 mg
Vitamin B12	1 mg
Cholecalciferol	200 mg
Zink (Zink-Dihydroxid, Hydroxid)	100 mg
Mangan (Mangan-Dioxyd)	100 mg
Kupfer (Kupfer-Sulfat, Hydroxid)	20 mg
Eisen (Eisenpulver, Wasserstoff)	200 mg
Selen (Selenanalog)	4 mg

**Tierärztliche Zusatzstoffe:** Acetylsalicylsäure, Ethoxyethyl-2-mercaptobenzothiazol, Benzothiazol-4-ylthioacetat





## MaxiDog | Naturleckerli

### Die leichte Naturbelohnung

Kalorienarm und gut verträglich, auch für Allergiker. Sehr schmackhaft für jede Rasse und jedes Alter.

**Zusammensetzung:** Fleisch und tierische Nebenerzeugnisse 50 % Rind, Getreide

MaxiDog Naturleckerli | Analytische Bestandteile: Rohprotein 16,00%, Rohfett 8,10%, Rohfaser 2,30%, Rohasche 5,50%

**Fütterungsempfehlung:** je nach Größe des Hundes bis zu 10 Stück pro Tag

Nettomasse/Art.-Nr.: 650 g/1062



## Flockenmix

### Ergänzungsflocken

Flockenmix ist ein Ergänzungsfuttermittel aus Gemüse und Getreide. Ideal zur Ergänzung bei der Fütterung von MaxiDogVit Feuchtnahrung oder auch bei Frischfleischfütterung.

#### Vorteile:

- Leicht verdaulich und fettarm
- Hohe pflanzliche Wertigkeit
- Bei Übergewicht
- Als Ballaststoffe zur Darmaktivierung

**Zusammensetzung:** Weizenflocken 30 %, Erbsenflocken 10 %, Karottenflocken 2,5 %, Mais gepoppt, Gerste gepoppt, Weizen gepoppt, Reis gepoppt, Lauch geschnitten

MaxiDog Flockenmix | Analytische Bestandteile: Rohprotein 13,80 %, Rohfett 2,10 %, Rohfaser 9,90 %, Rohasche 2,40 %, Feuchte 10,90 %

**Fütterungsempfehlung:** Mischen Sie Fleisch und Flocken im Verhältnis 2:1. Ihr Hund benötigt ca. 1-2 % seines Körpergewichts als Gesamttagration. Frisches Wasser bereitstellen. Ideal wäre es, zweimal am Tag zu füttern.

Nettomasse/Art.-Nr.: 1 kg/1035 | 5 kg/1038



## Hirsch-Knöpfe

Unser Snack für den Hund mit viel leckerem Hirschfleisch. Die Form der Leckerli erinnert an typisch schwäbische „Knöpfe“, die runde Allgäuer Spätzle-Variante. Sie sind optimal zum Mitnehmen für unterwegs und haben die ideale Größe für ein Trainingsleckerli.

**Zusammensetzung:** Hirschfleisch 52 %, Reis 15 %, Kartoffeln 12 %, Birnen, Kürbis, Rote Beete, Preiselbeeren/Cranberries, Rapsöl, Apfel, Milchdistel

Hirsch-Knöpfe | Analytische Bestandteile: Rohprotein 31,00%, Rohfett 12,70%, Rohfaser 4,80%, Rohasche 5,20%, Calcium 1,02%, Phosphor 0,80%

**Fütterungsempfehlung:** je nach Größe des Hundes bis zu 6 - 8 Stück pro Tag.

Nettomasse/Art.-Nr.: 350 g/1032



## Straußen-Knusperli

Knuspriger Knabberspaß für Ihren Hund. Dank ihrer Talergröße sind unsere Straußen-Knusperli ein toller Belohnungssnack für zwischendurch, über den sich Ihr Hund sicherlich freuen wird.

**Zusammensetzung:** Straußenfleisch 40 %, Kartoffeln 20 %, Zuckerrüben 10 %, Erbsenfaser 9 %, Reis, Reisquellmehl, Milchdistel, Rapsöl

Straußen-Knusperli | Analytische Bestandteile: Rohprotein 31,00%, Rohfett 12,70%, Rohfaser 4,80%, Rohasche 5,20%, Calcium 1,02%, Phosphor 0,80%

**Fütterungsempfehlung:** je nach Größe des Hundes bis zu 6 - 8 Stück pro Tag.

Nettomasse/Art.-Nr.: 200 g/1034





# Naturbelassene Kauartikel für Hunde

Einzelfuttermittel aus natürlichem Trockenfleisch

- Ideal als Belohnung
- Pflegt und reinigt das Gebiss



**Fütterungsempfehlung:** je nach Größe des Hundes bis zu 2 Stück pro Tag

Artikel saisonal! Weitere Informationen erhalten Sie von Ihrem Reico Partner und auf unseren Internetseiten!

## Wildschwein-Beißer

Sie möchten Ihrem Hund eine Freude machen? Dann verwöhnen Sie ihn doch zur Abwechslung einmal mit unseren neuen köstlichen Wildschwein-Beißern! Das Kauvergnügen für zwischendurch mit viel köstlichem Wildschwein und Möhren.



**Zusammensetzung:** Wildschweinfleisch 90 %, Möhren 9 %

Wildschwein-Beißer | Analytische Bestandteile: Rohprotein 25,90 %, Rohfett 31,39 %, Rohfaser 6,00 %, Rohasche 4,25 %

**Fütterungsempfehlung:** je nach Größe des Hundes bis zu 4 - 6 Stück pro Tag.

Inhalt/Art.-Nr.: 7 Stück/1059

## Dörrfleisch Rind

Dörrfleisch Rind

Dörrfleisch Rind

Analytische Bestandteile:	
Rohprotein	75,16 %
Rohfett	17,40 %
Rohasche	3,40 %
Feuchte	8,18 %

Nettomasse/Art.-Nr.: 250 g/1058



## Rindersehnen

Rindersehnen

Rindersehnen

Analytische Bestandteile:	
Rohprotein	77,80 %
Rohfett	18,10 %
Rohasche	3,55 %
Feuchte	8,50 %

Nettomasse/Art.-Nr.: 250 g/1077



## Rinderkopfhaut

Rinderkopfhaut

Rinderkopfhaut

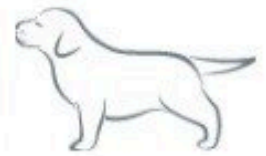
Analytische Bestandteile:	
Rohprotein	85,50 %
Rohfett	11,10 %
Rohasche	2,11 %
Feuchte	13,43 %

Nettomasse/Art.-Nr.: 250 g/1064





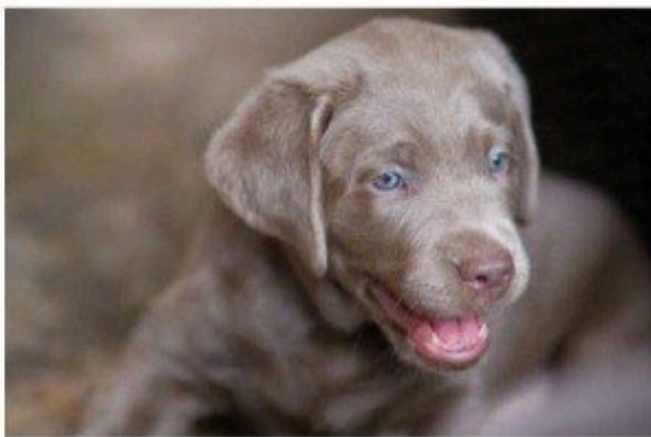
# Reico Vital-Systeme für Welpen



## Willkommen bei Reico, kleiner Welp!

Genau wie für den Menschen, ist auch für unsere Haustiere eine möglichst natürliche Ernährung einer der wichtigsten Schritte auf dem Weg in ein langes und gesundes Leben voller Energie und Leistungsfähigkeit. Das ist unser Know-how. Profitieren Sie von unserer jahrzehntelangen Erfahrung, denn Ihr Welp muss alle Nährstoffe erhalten, die er für ein gesundes Wachstum und ein Leben voller Aktivität benötigt.

Wir bieten sowohl Nass- als auch Trockenfutter mit einer optimalen Mischung aus Proteinen, natürlichen Fetten, Kohlenhydraten, Vitaminen und Spurenelementen an. Sie können sicher sein, Ihren Welpen mit Qualitätsprodukten von Reico bestens zu versorgen.



## Spezialfutter für Hunde-Welpen Ergänzungsfuttermittel

Die Welpen sollten mindestens bis Ende der dritten Lebenswoche vollständig von der Mutter ernährt werden.

Sollte die Mutter wenig Milch haben, sodass Sie schon vor der vierten Woche zufüttern müssen, eignet sich unsere MaxidogVit Schonkost. Für diese extrem frühe Fütterung können Sie die Schonkost pürieren und mit unserer **maxi** Katzenmilch mischen. Die Katzenmilch (siehe Seite 37), die genauso für Welpen geeignet ist, enthält wertvolles Kolostrum, in dem alles steckt, was Welpen stark fürs Leben macht.

Wenn die Mutter ausreichend Milch hat, beginnt man frühestens ab der vierten Woche mit der Zufütterung. Den richtigen Zeitpunkt erkennen Sie daran, dass die Welpen zunehmendes Interesse am Futter ihrer Mutter zeigen. Die Zufütterung sollte langsam und in kleinen Mengen begonnen werden, damit sich der Organismus des Welpen an die feste Nahrung gewöhnen kann.

Je nachdem ob Sie Nass- oder Trockenfutter füttern wollen, empfehlen wir Ihnen unsere speziellen Futtersorten, die für Welpen bestens geeignet sind.



## Unsere Fütterungsempfehlung für Welpen für unsere Alleinfuttermittel

Welpen benötigen in der Wachstumsphase besonders viele Vitamine und Nährstoffe. Wir empfehlen daher bei der Verwendung von Nassfutter grundsätzlich die nächsthöhere Rationsmenge wie auf der Verpackung angegeben.

Für den Anfang empfehlen wir unsere Schonkost Lamm und Pute. Sie eignet sich besonders gut für den empfindlichen Magen eines Welpen.



Gut geeignet sind auch die MaxidogVit Sorten: Rind, Geflügel, Wild, Kalb und Rind Herz.



Sie legen Wert auf Bio-Qualität? Dann empfehlen wir Ihnen unsere Produktlinie CuraDog. Alle Sorten sind optimal für Welpen geeignet.







MaxiDog® Junior



MaxiDog Junior	
kg	24 h Reise
0 - 5 kg	0 - 100 g
6 - 14 kg	120 - 220 g
15 - 25 kg	230 - 350 g
26 - 35 kg	360 - 460 g
36 - 50 kg	470 - 590 g
51 - 65 kg	600 - 690 g
66 - 80 kg	700 - 1000 g

## MaxiDog Junior

Für heranwachsende Hunde

Das ausgewogene Aufzucht-futter für den Welpen bis hin zum erwachsenen Hund. Für alle Hunderassen geeignet.

**Zusammensetzung:** Fleisch und tierische Nebenerzeugnisse 41% (Geflügel und Ente), Mais, Reis, Rübenschnitzel, Hefe, Muschelschalen gemahlen, Mineralstoffe

Das Trockenfutter kann auch mit lauwarmem Wasser angerührt werden (weniger Wasser als Futter).

Ab dem 8. Lebensmonat, je nach Rasse, kann die Umstellung auf andere MaxiDog Produkte erfolgen.

Nettomasse/Art.-Nr.: 3 kg/1084 | 15 kg/1085

Junior	
Analytische Bestandteile	
Eiweiß	26,00 %
Rohefett	11,00 %
Rohefaser	2,50 %
Roheasche	6,75 %
Feuchtigkeit	9,00 %
Calcium	1,90 %
Phosphor	1,00 %

Ernährungsgewichtliche Zusatzstoffe je kg	
Wasser	11,00 g
Wasser D2	1,40 g
Wasser P	20,00 g
Wasser E1	0,00 g
Wasser E2	0,00 g
Wasser E3	0,00 g
Wasser E4	100,00 g
Eisenoxid	0,00 g
Phosphor	0,00 g
Phosphor	0,00 g
Cholesterin	1,00 g
Kalzium-Dihydrogen-Phosphat	0,00 g
Zink-Dihydro-Phosphat	0,00 g
Magnesium-Dihydro-Phosphat	0,00 g
Calcium-Dihydro-Phosphat	0,00 g
Calcium-Dihydro-Phosphat	0,00 g
Selen	0,00 g



## Aufbau-Vital Plus

Ergänzungsfuttermittel für alle Hunde, insbesondere für Welpen (in den ersten 8 Lebensmonaten)

Aufbau-Vital Plus eignet sich optimal für die Aufzucht von Welpen, aber auch für Hunde jeden Alters und jeder Größe. Aufbau-Vital Plus kann zur Stabilität bis ins hohe Alter beitragen. Züchtern empfehlen wir Aufbau-Vital Plus zur optimalen Entwicklung der Welpen in der Wachstumsphase, insbesondere für Kümmerer (Spätentwickler).

**Zusammensetzung:** Leinextraktionsschrot, Spirulina, Algenkalk, Chlorella, Seealgenmehl (Ascoph. Nodosum), Biertreber, Bierhefe, Bockshornklee, Hagebutten, Hefekonzentrat, Traubenkernmehl, Anis, Fenchel, Kamillenblüten, Leinextrudat

**Aufbau-Vital Plus | Analytische Bestandteile:** Rohprotein 35,50%, Rohasche 14,30%, Feuchtigkeit 7,80%, Rohfaser 5,60%, Rohfett 5,10%

**Fütterungsempfehlung:** 5 g pro 10 kg Körpergewicht pro Tag. In Sonderfällen kann die angegebene Dosis verdoppelt werden.

Aufbau-Vital Plus eignet sich für Hunde jeden Alters und wird dem Futter beigemischt. Welpen kann Aufbau-Vital Plus gefüttert werden, sobald sie feste Nahrung aufnehmen können (ab einem Alter von ca. 4 Wochen).

Inhalt/Art.-Nr.: 500 g/ 3031



# MaxicatVit Feuchtfutter

## Alleinfuttermittel für alle Katzenrassen

MaxicatVit ist ein Alleinfutter mit ausschließlich hochwertigen Zutaten, das in Deutschland hergestellt und schonend kalt abgefüllt wird. Die Besonderheit dieses Katzenfutters ist unsere einzigartige Algenmischung, die den Körper in sein mineralisches Gleichgewicht bringt. MaxicatVit enthält keine Aroma- und Konservierungsstoffe und keinen Zuckerzusatz.

### Das zeichnet unser Feuchtfutter aus:

- Hoher Fleischanteil von 64 - 71 %
- Unsere einzigartige Algenmischung, die den Körper in sein mineralisches Gleichgewicht bringt.  
Die Waage kennzeichnet das mineralische Gleichgewicht.
- Köstliches Gemüse
- Ausschließliche Verwendung von qualitativ hochwertigen Rohstoffen
- Alle Rohstoffe sind naturbelassen und frei von Gentechnik
- Keine künstliche Aroma- und Konservierungsstoffe
- Kein Zuckerzusatz
- Kaltabfüllung und Schonende Garung
- Herstellung in Deutschland
- Ständige ernährungsphysiologische Kontrolle
- Artgerechte Katzennahrung ohne Tierversuche



Für ein Leben im  
mineralischen  
Gleichgewicht

### Tierische Nebenerzeugnisse:

Die von uns verwendeten tierischen Nebenerzeugnisse sind qualitativ hochwertige Rohstoffe, wie z.B. Herzen, Leber, Fleischabschnitte, Lungen, Hals und Euter. Wir verwenden keine Schlachtabfälle.

### Mikrobiologisches Profil:

Produziert nach den gültigen EU-Richtlinien.

Das verwendete Fleisch stammt aus deutschen Schlachthöfen.

Bei MaxicatVit werden die Rohstoffe frisch verarbeitet. Somit bleiben die wertvollen und lebensnotwendigen Vitamine, Mineralstoffe und Spurenelemente erhalten. Unser spezielles Herstellungsverfahren belässt die Vollnahrung wirkungsvoll.

Mit MaxicatVit ernähren Sie Ihre Katze ausgewogen und abwechslungsreich.

### Fütterungsempfehlung:

Die nebenstehende Tabelle stellt den Tagesbedarf an MaxicatVit dar.

Die aufgeführten Mengen sind Richtwerte. Der individuelle Bedarf hängt von Rasse, Aktivität, Haltungsbedingungen und weiteren Faktoren ab.

Damit Ihr Liebling immer frische Nahrung bekommt, bieten wir verschiedene Dosengrößen an. Wir empfehlen, angefangene Dosen im Kühlschrank nicht länger als 2 Tage aufzubewahren. Bitte füttern Sie immer zimmerwarm.

MaxicatVit	
kg	24 h
0 - 3 kg	200 g
4 - 10 kg	300 - 400 g
11 - 14 kg	500 - 600 g
15 - 20 kg	700 - 800 g





## MaxicatVit Wild

MaxicatVit Wild enthält alles, was kleine Jäger lieben: köstliches Wildfleisch, schmackhaftes Geflügelfleisch, leckere Nudeln, knackige Zucchini, goldgelben Kürbis und unsere einzigartige Algenmischung, die den Körper in sein mineralisches Gleichgewicht bringt. Und das Beste: für diesen Genuss muss Ihre Katze nicht einmal auf die Pirsch gehen!

**Zusammensetzung:** Fleisch und tierische Nebenerzeugnisse: 34 % Wild, 30 % Geflügel, 2 % Nudeln, 2 % Zucchini, 2 % Kürbis, Fleischbrühe, Algen

Unsere tierischen Nebenerzeugnisse sind hochwertig und bestehen bei dieser Sorte aus: Herz, Leber, Lunge und Magen.

Nettomasse/Art.-Nr.:  
200 g/2010 | 400 g/2011 | 800 g/2012



**MaxicatVit Wild**  
**Analytische Bestandteile**

Rohprotein	10,40%
Rohfett	5,60%
Rohfaser	0,40%
Rohtasche	2,10%
Feuchtigkeit	79,00%
Calcium	0,27%
Phosphor	0,16%

**Ernährungsempfehlungen**  
**Zusatzstoffe je kg**

Vitamin D3	200 I.E.
Vitamin E (alpha-Tocopherolacetat)	20 mg
Taurin	1,00 mg
Zink (Zinkoxid, Monohydrat)	10 mg
Mangan als Mangan(II)-oxid, Monohydrat	3 mg
Eth (Retinylacetat, wasserlöslich)	0,5 mg



## MaxicatVit Rind

Abenteuerlustige Katzen lieben unser MaxicatVit Rind: viel saftiges Rindfleisch, leckerer Reis und unsere einzigartige Algenmischung, die den Körper in sein mineralisches Gleichgewicht bringt. Damit bleibt Ihre Katze fit und wird optimal ernährt.

**Zusammensetzung:** Fleisch und tierische Nebenerzeugnisse: 67 % Rind, 2 % Reis, Fleischbrühe, Algen

Unsere tierischen Nebenerzeugnisse sind hochwertig und bestehen bei dieser Sorte aus: Herz, Leber, Lunge, Fleischabschnitten und Euter.

Nettomasse/Art.-Nr.:  
200 g/2000 | 400 g/2004 | 800 g/2025



**MaxicatVit Rind**  
**Analytische Bestandteile**

Rohprotein	11,20%
Rohfett	6,20%
Rohfaser	0,40%
Rohtasche	1,30%
Feuchtigkeit	79,00%
Calcium	0,27%
Phosphor	0,16%

**Ernährungsempfehlungen**  
**Zusatzstoffe je kg**

Vitamin D3	200 I.E.
Vitamin E (alpha-Tocopherolacetat)	20 mg
Taurin	1,00 mg
Zink (Zinkoxid, Monohydrat)	10 mg
Mangan als Mangan(II)-oxid, Monohydrat	3 mg
Eth (Retinylacetat, wasserlöslich)	0,5 mg

## MaxicatVit Geflügel

Stubentiger können es sich mit unserem MaxicatVit Geflügel mit köstlichem Geflügelfleisch, saftigem Rindfleisch, leckerem Reis und unserer einzigartigen Algenmischung, die den Körper in sein mineralisches Gleichgewicht bringt, so richtig gehen lassen.

**Zusammensetzung:** Fleisch und tierische Nebenerzeugnisse: 39 % Rind, 27 % Geflügel, 2 % Reis, Fleischbrühe, Algen

Nettomasse/Art.-Nr.:  
200 g/2001 | 400 g/2005 | 800 g/2026



**MaxicatVit Geflügel**  
**Analytische Bestandteile**

Rohprotein	10,40%
Rohfett	4,60%
Rohfaser	0,40%
Rohtasche	2,00%
Feuchtigkeit	79,00%
Calcium	0,31%
Phosphor	0,22%

**Ernährungsempfehlungen**  
**Zusatzstoffe je kg**

Vitamin D3	200 I.E.
Vitamin E (alpha-Tocopherolacetat)	20 mg
Taurin	1,00 mg
Zink (Zinkoxid, Monohydrat)	10 mg
Mangan als Mangan(II)-oxid, Monohydrat	3 mg
Eth (Retinylacetat, wasserlöslich)	0,5 mg

## MaxicatVit Herz Leber

Unser MaxicatVit Herz Leber wird auch die wählerischste Katze der Welt überzeugen. Mit saftigem Rindfleisch, köstlichem Rinderherz, schmackhafter Geflügelleber, nahrhaften Nudeln und unserer einzigartigen Algenmischung, die den Körper in sein mineralisches Gleichgewicht bringt, enthält es alles, was Katzen schmeckt.

**Zusammensetzung:** Fleisch und tierische Nebenerzeugnisse: 52 % Rind (davon 8 % Herz, 6 % Leber), 13 % Geflügel (davon 4 % Herz, 2 % Leber), 2 % Nudeln, Fleischbrühe, Algen

Unsere tierischen Nebenerzeugnisse sind hochwertig und bestehen bei dieser Sorte aus: Herz, Leber, Lunge, Fleischabschnitten und Euter.

Nettomasse/Art.-Nr.:  
200 g/2002 | 400 g/2006 | 800 g/2027



**MaxicatVit Herz Leber**  
**Analytische Bestandteile**

Rohprotein	11,00%
Rohfett	5,70%
Rohfaser	0,40%
Rohtasche	1,40%
Feuchtigkeit	79,00%
Calcium	0,28%
Phosphor	0,19%

**Ernährungsempfehlungen**  
**Zusatzstoffe je kg**

Vitamin D3	200 I.E.
Vitamin E (alpha-Tocopherolacetat)	20 mg
Taurin	1,00 mg
Zink (Zinkoxid, Monohydrat)	10 mg
Mangan als Mangan(II)-oxid, Monohydrat	3 mg
Eth (Retinylacetat, wasserlöslich)	0,5 mg

## MaxiCat Schlemmerwürstchen Pute & Lachs

Die Leckermahlzeit für alle Katzenrassen

**Zusammensetzung:** Putenfleisch und Innereien 65 %, Lachs 6 %, Tomate, Quark, Gartenkräuter und Distelöl (Omega-6-Fettsäuren), Algen

Unsere tierischen Nebenerzeugnisse sind hochwertig und bestehen bei dieser Sorte aus: Herz, Leber, Magen und Hals.

**Fütterungsempfehlung:** Für eine ausgewachsene Katze (ca. 4 kg) 2 Würstchen pro Tag.

Nettomasse/Art.-Nr.: 100 g/2032



**MaxiCat Schlemmerwürstchen Pute & Lachs**  
**Analytische Bestandteile**

Rohprotein	10,90%
Rohfett	5,90%
Rohfaser	0,40%
Rohtasche	2,00%
Feuchtigkeit	79,00%
Calcium	0,38%
Phosphor	0,20%

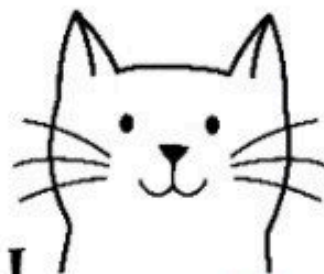
**Ernährungsempfehlungen**  
**Zusatzstoffe je kg**

Vitamin A	2.800 I.E.
Vitamin D3	200 I.E.
Vitamin E (alpha-Tocopherolacetat)	20 mg
Taurin	1,00 mg
Zink	11 mg
Mangan	4 mg
Eth	4 mg



Feuchtfutter | Alleinfuttermittel für Ihre Katze

# mEATzie – für die Cool Cats unter den Miezen



Mmmhrrnnn! mEATzie ❤️

In drei leckeren Sorten und mit Schnurreffekt!

Bei mEATzie ist der Name Programm. Es ist eine ideale Premium Mahlzeit für Miezen mit viel frischem Fleisch (engl. meat) in hochwertiger Reico-Qualität, die entwickelt wurde, um für viel Freude beim Fressen (engl. eat) zu sorgen.

Für alle mEATzie Sorten wählen wir die Rohstoffe gezielt nach unseren hohen Qualitätsansprüchen aus. Das von uns verwendete Fleisch stammt aus deutschen Schlachthöfen. Die Herstellung von mEATzie geschieht so schonend wie möglich, um die wertvollen Inhaltsstoffe bestmöglich zu erhalten. Saftiges Fleisch oder frischer Fisch und die anderen köstlichen Zutaten werden zunächst zerkleinert und danach kalt in die Pouches oder Dosen eingefüllt. Anschließend werden sie in der Verpackung schonend dampfgegart.

Das Ergebnis: ein besonders schmackhaftes, saftiges und äußerst bekömmliches Katzenfutter, das auch ernährungssensible und sogar etwas mäkelige Katzen überzeugen wird.

**Fütterungsempfehlung:** Ein Portionsbeutel enthält eine Mahlzeit. Ausgewachsene Katzen mit ca. 3 - 5 kg Gewicht benötigen täglich 2 - 3 Portionen mEATzie.

Bitte stellen Sie stets frisches Trinkwasser bereit, füttern Sie immer zimmerwarm und passen Sie die Futtermenge an Rasse, Alter und Aktivität an. Nach dem Öffnen max. 24 Stunden im Kühlschrank aufbewahren.

mEATzie ist das erste Alleinfuttermittel von Reico, das wir sowohl in der 800-Gramm-Dose, als auch im praktischen Portionsbeutel, dem sogenannten Pouch, anbieten. Der Clou am Pouch: Er ist immer frisch zur Hand und enthält jeweils eine bereits portionierte Mahlzeit.



mEATzie Feuchtfutter

3 - 5 kg	200 - 300 g
6 - 10 kg	300 - 600 g
11 - 15 kg	800 g



## Fiiishiiie! Lachs & Shrimps

mit natürlichem Omega 3

Unsere mEATzie Sorte mit saftigem Lachs, edlen Shrimps und leckerem Hühnerfleisch, hochwertigem Lachsöl sowie unserer einzigartigen Algenmischung, die den Körper in sein mineralisches Gleichgewicht bringt.

**Zusammensetzung:** Lachs 25%; Fleischbrühe 25%; Hühnerfleisch, -leber: 24%; Rinderlunge 11%; Shrimps 10%; Lachsöl; Mineralstoffe; Algen

**Nettomasse / Art.-Nr.:**  
85 g / 2037 | 800 g / 2053

Pulver Lachs & Shrimps	
Analytische Bestandteile	
Roheiprotein	11,00 %
Rohfett	6,00 %
Rohfaser	6,30 %
Roheische	2,00 %
Feuchtigkeith	79,00 %
Calcium	0,25 %
Phosphor	0,20 %
Essenzwertangaben je 100 g	
Stickstoff	2,01 g
Stickstoff (als N) (aus Rohprotein)	1,26 g
Energie	1,20 kJ
(kJ) (aus Rohprotein, Wasserfrei)	63,00
Stickstoff (als N) (aus Rohprotein)	2,01 g
Stickstoff (als N) (aus Rohprotein)	2,01 g





## Eieiei! Geflügel & Ei

Unsere mEATzie Sorte mit leckerem Geflügelfleisch und nahrhaftem Ei, hochwertigem Lachsöl sowie unserer einzigartigen Algenmischung, die den Körper in sein mineralisches Gleichgewicht bringt.

**Zusammensetzung:** Geflügelfleisch, -herz, -leber: 60%; Fleischbrühe 26%; Rinderlunge 6%; Vollei 4%; Lachsöl; Mineralstoffe; Algen

**Nettomasse / Art.-Nr.:**  
85 g / 2034 | 800 g / 2050

Pulver Geflügel & Ei	
Analytische Bestandteile	
Roheiprotein	11,00 %
Rohfett	5,00 %
Rohfaser	0,30 %
Roheische	2,00 %
Feuchtigkeith	80,00 %
Calcium	0,25 %
Phosphor	0,20 %
Essenzwertangaben je 100 g	
Stickstoff	2,01 g
Stickstoff (als N) (aus Rohprotein)	1,26 g
Energie	1,08 kJ
(kJ) (aus Rohprotein, Wasserfrei)	52,00
Stickstoff (als N) (aus Rohprotein)	2,01 g
Stickstoff (als N) (aus Rohprotein)	2,01 g







# mEATzie Katzenmilch

Ein besonderer Snack für Schleckermäulchen

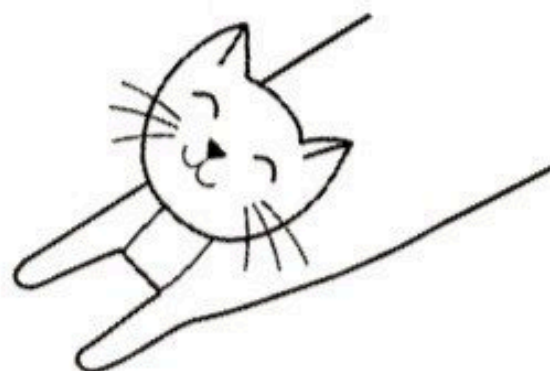
Ergänzungsfuttermittel

Unsere mEATzie Katzenmilch haben wir für all diejenigen entwickelt, die ihrer kleinen oder auch ausgewachsenen Katze gerne einen besonderen Snack anbieten möchten. mEATzie Katzenmilch enthält das besonders wertvolle Kolostrum, in dem alles steckt, was Kitten stark fürs Leben macht. Sie ist so cremig und lecker, dass sich Ihr Stubentiger alle vier Pfötchen danach lecken wird!

**Zusammensetzung:** Magermilchpulver, Molkepulver, Kolostrum, Pflanzenöl, Molkeeiweißpulver, Weizenprotein

**Fütterungsempfehlung:** 10 - 14 g pro 100 ml bei 36° C Tränktemperatur Pulver in das warme Wasser einrühren.

Nettomasse/Art.-Nr.: 80 g/2020



## mEATzie Katzenmilch Analytische Bestandteile

Rohprotein	23,0 %
Rohfett	22,0 %
Rohfaser	0,1 %
Rohasche	7,0 %
Calcium	1,0 %
Natrium	0,7 %
Phosphor	0,7 %
<b>Ernährungsphysiologische Zusatzstoffe</b>	
je kg	
Wasser A	25,00 g
Wasser D7	4,50 g
Wasser E/F/Quelle	100 mg
Wasser G/H/I/J/K/L	1,00 g





## cheese!

### Ente & Käse



Unsere mEATzie Sorte mit saftigem Entenfleisch, leckerem Hühnerfleisch, schmackhaften Käsewürfeln, hochwertigem Lachsöl sowie unserer einzigartigen Algenmischung, die den Körper in sein mineralisches Gleichgewicht bringt.

**Zusammensetzung:** Entenfleisch, -leber, -herz: 30 %; Hühnerleber, -herz: 28 %; Fleischbrühe 26 %; Rinderlunge 8 %; Käsewürfel 4 %; Lachsöl; Mineralstoffe; Algen

<b>Ernährungsphysiologische Zusatzstoffe je kg</b>	
Wasser D7	200 g
Wasser E/F/Quelle/Mineralstoffe	300 mg
Wasser G/H/I/J/K/L	1,00 g
Ind. Calcium, Magnesium	0,20 g
Ind. Eisen, Zink, Kupfer, Mangan	0,10 g
Ind. Vitamin A, Vitamin E	0,10 g

**Nettomasse / Art.-Nr.:**  
85 g / 2035 | 800 g / 2051







# mEATzie Schmaus Huhn

Kaltgepresstes Premium-Trockenfutter für Katzen

Die Mieze lässt das (sch)mausen nicht! Das können wir gut verstehen! Denn bei unserem kaltgepressten und glutenfreien mEATzie Schmaus Huhn haben wir uns ganz an Mieziess natürlicher Beute orientiert.

Das Premium-Trockenfutter für die Leckerschmecker unter den Samtpfoten enthält viel Protein aus leckerem Hühnerfleisch, wenig Kohlenhydrate und ist für beste Verträglichkeit glutenfrei konzipiert. Zum Erhalt der wertvollen Vitamine, Mineralstoffe und Spurenelemente wird es in einem innovativen Herstellungsverfahren schonend kalt gepresst. Ganz wie die verwöhnte Mieze es von ihrem mEATzie gewohnt ist, wird auch dieses mEATzie-Premiumfutter mit besten Zutaten in Deutschland produziert.

Aufgrund der hohen Verdaulichkeit ist mEATzie Schmaus Huhn bereits für Kitten geeignet.

**Zusammensetzung:** Hühnertrockenfleisch gemahlen 70 %, Geflügelfett, Leber getrocknet und gemahlen, Meeresfischöl, Eierschalen gemahlen, Kräuterpflanzen getrocknet und gemahlen, Psyllium, Rübenmark, Hanfö, Chicorée getrocknet und gemahlen, Muschelfleisch aus Perna Canaliculus

**Fütterungsempfehlung:**

(Richtwerte, die je nach Tier erhöht oder verringert werden.)

Fütterungsumstellung langsam vornehmen.

3 - 5 Tage mit bisherigem Futter mischen.

Frisches Wasser bereitstellen.

Ideal wäre es, zweimal am Tag zu füttern.

Nettomasse/Art.-Nr.: 3 kg | 2029



mEATzie Schmaus Huhn 

**mEATzie Schmaus Huhn**

**Analytische Bestandteile**

Rohprotein	58,00 %
Rohfett	15,00 %
Rohfaser	3,30 %
Rohasche	8,40 %
Calcium	1,40 %
Phosphor	1,10 %

**Ernährungsphysiologische Zusatzstoffe/kg**

Vitamin A	11.000 I.U.
Vitamin E	2.000 I.U.
Vitamin B1	0,010 g
Vitamin B2	0,0050 g
Vitamin B6	0,0050 g
Vitamin B12	0,0001 g
Vitamin C	0,010 g
Vitamin D3	0,0001 g
Zink	0,010 g
Calcium-D-Panthenol	0,010 g
Cholecalciferol	0,0001 g

**Spurenelemente**

antioxidatives Manganzitrat	100 mg
Selen	700 mg
aktives Vitamin E (Tocopherol)	11.000 I.U.

**mEATzie Schmaus Huhn**

	
2 - 3 kg	35 - 50 g
3 - 4 kg	50 - 65 g
4 - 5 kg	65 - 80 g







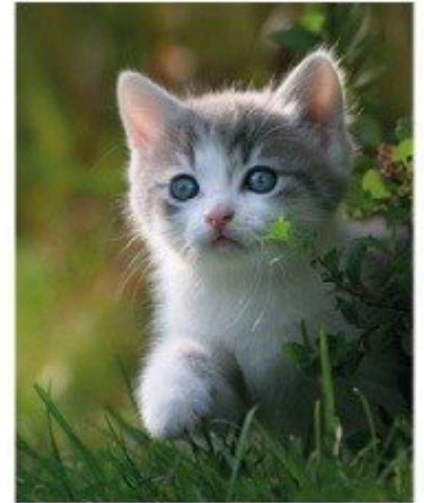
# Reico Vital-Systeme für Kitten

Willkommen bei Reico, kleiner Stubentiger!

Für einen bestmöglichen Start ins Leben brauchen Kitten qualitativ hochwertiges und vor allem gesundes Katzenfutter. Die Ernährung Ihrer kleinen Katze muss eine optimale Mischung aus Proteinen, natürlichen Fetten, Kohlenhydraten, Vitaminen und Spurenelementen enthalten. Das ist unser Know-how. Profitieren Sie von unseren jahrelangen Erfahrungen, denn Ihr Tier muss alle Nährstoffe erhalten, die es für ein gesundes Wachstum und ein Leben voller Aktivität benötigt.

Wir bieten sowohl Nass- als auch Trockenfutter speziell für Kitten an. Sie können sicher sein, Ihre kleine Katze mit Qualitätsprodukten von Reico bestens zu versorgen.

Unsere Vielfalt an Futter enthält alles, was Ihre kleine Katze für ein gesundes, lebensfrohes und aktives Leben braucht.



## Unsere Empfehlung für Katzenkinder

### Ergänzungsfuttermittel



In der dritten Lebenswoche kann in der Regel mit der Entwöhnung der Kitten begonnen werden. Ein guter Anfang ist eine Zufütterung mit unserer **nEATze** Katzenmilch (Siehe Seite 37), die besonders nährstoffreich und gut verdaulich für die kleinen Kätzchen ist. Sie enthält wertvolles Kolostrum, die nährstoffreiche Vormilch, die alles enthält, was Kitten stark fürs Leben macht. Nach und nach können die Kitten dann langsam an feste Nahrung gewöhnt werden. Den richtigen Zeitpunkt erkennen Sie daran, dass die Kitten zunehmendes Interesse am Futter ihrer Mutter zeigen. Die Zufütterung sollte langsam und in kleinen Mengen begonnen werden, damit sich der Organismus des Kätzchens an die feste Nahrung gewöhnen kann. Je nachdem ob Sie Nass- oder Trockenfutter füttern wollen, empfehlen wir Ihnen unsere speziellen Futtersorten, die für Kitten bestens geeignet sind.

**Alleinfuttermittel:** Besonders empfehlenswerte Nassfuttersorten für Kitten sind unsere **nEATze** Sorten Lachs & Shrimps, Geflügel & Ei und Ente & Käse. Sie finden diese Produkte auf Seite 36/37.



**nEATze**  
Lachs & Shrimps



**nEATze**  
Geflügel & Ei



**nEATze**  
Ente & Käse



Als Trockenfutter empfehlen wir Ihnen unseren **nEATze Schnaus Huhn** (siehe Seite 38). Dieses kaltgepresste Premium-Trockenfutter für Katzen ist aufgrund seiner hohen Verdaulichkeit bestens für Kitten geeignet. Es enthält viel Protein aus leckerem Hühnerfleisch, wenig Kohlenhydrate und ist für beste Verträglichkeit glutenfrei konzipiert. Zum Erhalt der wertvollen Vitamine, Mineralstoffe und Spurenelemente wird es in einem innovativen Herstellungsverfahren schonend kalt gepresst.

### Unsere Fütterungsempfehlung für Kitten

Kitten benötigen in der Wachstumsphase besonders viele Vitamine und Nährstoffe. Wir empfehlen daher bei der Verwendung von unseren Futterempfehlungen grundsätzlich die nächsthöhere Rationsmenge als auf der Verpackung angegeben.



# MaxiCat Trockenfutter

## Alleinfuttermittel für alle Katzenrassen

Unser MaxiCat Trockenfutter ist ein multifunktionales Futter für alle Katzen jeden Alters und jeder Rasse. Mit diesem Alleinfuttermittel versorgen Sie Ihren Stubentiger mit allen notwendigen Nährstoffen. Es wird ausschließlich aus qualitativ hochwertigen Rohstoffen hergestellt. Alle Rohstoffe sind naturbelassen und frei von Gentechnik.

### Das zeichnet unser Trockenfutter aus:

- Ausschließliche Verwendung von qualitativ hochwertigen Rohstoffen
- Alle Rohstoffe sind naturbelassen und frei von Gentechnik
- Artgerechte Katzennahrung ohne Tierversuche
- Herstellung in Deutschland
- Keine künstlichen Aroma- und Konservierungsstoffe
- Kein Zuckerzusatz
- Ständige ernährungsphysiologische Kontrolle

**Tierische Nebenerzeugnisse:** Die von uns verwendeten tierischen Nebenerzeugnisse sind qualitativ hochwertige Rohstoffe, wie z. B. Herz, Leber, Niere und Zunge. Wir verwenden keine Schlachtabfälle!



MaxiCat Sterne Menü	
kg	24 h
2 - 3 kg	30 - 50 g
3 - 4 kg	50 - 60 g
4 - 5 kg	60 - 80 g

MaxiCat® Sterne Menü



MaxiCat Premium	
kg	24 h
2 - 3 kg	30 - 50 g
3 - 4 kg	50 - 60 g
4 - 5 kg	60 - 80 g

MaxiCat® Premium

## MaxiCat Sterne Menü

### Feinschmecker-Menü

Wie wir wissen, beschäftigen sich Katzen mit ihrer Pflege, vor allem mit ihrer Fellpflege. Verschluckte Haare können sich in manchen Fällen zu Haarballen entwickeln. Spezielle Ballaststoffe wie Futterrüben und andere diätetische Fasern regen die Darmtätigkeit an und fördern damit die Ausscheidung der Haare. In der Zusammensetzung wurde speziell darauf geachtet, einen optimalen pH-Wert zu erzielen um in den Harnwegen den Harnsteinen entgegenzuwirken.

Das Sterne Menü enthält zartes Geflügel, edlen Lachs, ist leicht verträglich, höchst verdaulich und schmackhaft. Hergestellt in Sternchenform wird es jedes Leckermäulchen zufriedenstellen.

MaxiCat Sterne Menü ist auch sehr gut für Kitten geeignet und sollte dann mit der nächsthöheren Fütterungsempfehlung eingesetzt werden. Wir versichern Ihnen, dass das Sterne Menü optimal auf die individuellen Bedürfnisse abgestimmt ist.

**Zusammensetzung:** Fleisch und tierische Nebenerzeugnisse 33% Geflügel, 8% Lachs und 2,5% Geflügelleber, Reis, Mais, 3% Futterrüben, Hefe, Mineralstoffe

**Fütterungsempfehlung:** (Richtwerte, die je nach Tier erhöht oder verringert werden.) Fütterungsumstellung langsam vornehmen. 3 - 5 Tage mit bisherigem Futter mischen. Frisches Wasser bereitstellen. Ideal wäre es, zweimal am Tag zu füttern.

Nettomasse/Art.-Nr.: 2 kg/2030 | 7,5 kg/2031

MaxiCat Sterne Menü Analytische Bestandteile	
Rohprotein	30,50 %
Rohfett	12,50 %
Rohfaser	2,50 %
Rohasche	7,20 %
Calcium	1,40 %
Phosphor	1,00 %
Ernährungsphysiologische Zusatzstoffe je kg	
Vitamin A	4.000 I.E.
Vitamin D3	1.200 I.E.
Vitamin E	2.000 I.E.
Vitamin K3	11,70 mg
Vitamin B1	20,00 mg
Vitamin B2	20,00 mg
Vitamin B6	14,00 mg
Vitamin B12	1,00 mg
Cholin	1.000 mg
Calcium	1.000 mg
Phosphor	1.000 mg
Natrium	1.000 mg
Stickstoff	1.000 mg
Chlor	1.000 mg
Zink	1.000 mg
Copper	1.000 mg
Mangan	1.000 mg
Selen	1.000 mg
Iron	1.000 mg
Antioxidantien	1.000 mg
Enzyme	1.000 mg
Mineralstoffe	1.000 mg
Spurenstoffe	1.000 mg

**Technologische Zusatzstoffe:** Antioxidantien zur Vermeidung von Fettsäureoxidation, Konservierungsstoffe zur Vermeidung von Schimmelbildung.

## MaxiCat Premium

### Ideales Menü für Katzen

MaxiCat Premium ist ein Allround-Futter für Katzen jeden Alters und jeder Rasse mit einem sehr hohen Nährwert.

**Zusammensetzung:** Fleisch und tierische Nebenerzeugnisse 33% Rind und 20% Huhn, Getreide und pflanzliche Nebenerzeugnisse, Öle und Fette, Mineralstoffe, Kräuter

### Fütterungsempfehlung:

(Richtwerte, die je nach Tier erhöht oder verringert werden.) Fütterungsumstellung langsam vornehmen. 3 - 5 Tage mit bisherigem Futter mischen. Frisches Wasser bereitstellen. Ideal wäre es, zweimal am Tag zu füttern.

Nettomasse/Art.-Nr.: 1,9 kg/2022 | 7,5 kg/2023

MaxiCat Premium Analytische Bestandteile	
Rohprotein	30,00 %
Rohfett	14,00 %
Rohfaser	2,50 %
Rohasche	6,25 %
Calcium	1,30 %
Phosphor	1,10 %
Ernährungsphysiologische Zusatzstoffe je kg	
Vitamin A	3.000 I.E.
Vitamin D3	2.000 I.E.
Vitamin E	2.000 I.E.
Vitamin K3	11,70 mg
Vitamin B1	20,00 mg
Vitamin B2	20,00 mg
Vitamin B6	14,00 mg
Vitamin B12	1,00 mg
Cholin	1.000 mg
Calcium	1.000 mg
Phosphor	1.000 mg
Natrium	1.000 mg
Stickstoff	1.000 mg
Chlor	1.000 mg
Zink	1.000 mg
Copper	1.000 mg
Mangan	1.000 mg
Selen	1.000 mg
Iron	1.000 mg
Antioxidantien	1.000 mg
Enzyme	1.000 mg
Mineralstoffe	1.000 mg
Spurenstoffe	1.000 mg







Katzenleckerli REICO

Katzenleckerli	
	
2 - 3 kg	10 - 15 Stk.
3 - 5 kg	16 - 25 Stk.
5 - 7 kg	26 - 35 Stk.

## Katzenleckerli

Belohnungshappen für Katzen

Ergänzungsfuttermittel

- Bildung von Haarballen wird auf natürliche Weise verhindert
- Besonders schmackhaft und bekömmlich
- Für alle Katzenrassen geeignet

**Zusammensetzung:** Geflügel, Mais, Reis, Hirse, Rübenschnitzel, Lachs, Leinsamen, Flohsamen, Preiselbeeren, Blaubeeren, Hefe

Nettomasse/Art.-Nr.: 100 g/2009 | 700 g/2018

Katzenleckerli Analytische Bestandteile	
Rohprotein	32,50 %
Rohfett	22,00 %
Rohfaser	3,50 %
Rohasche	6,50 %
Calcium	1,20 %
Phosphor	1,10 %



## MaxiSan Naturstreu

Klumpstreu für Katzen

MaxiSan Naturstreu ist eine pfotenfreundliche und höchst saugfähige Klumpstreu aus reinen Holzfasern aus regionalem Anbau. Sie ist umweltfreundlich in der Herstellung und Anwendung, biologisch abbaubar, sparsam im Verbrauch und dabei eine hochwirksame Katzenstreu.

Die staubarme Streu zeichnet sich durch eine stabile Klumpenbildung, langanhaltende Geruchsbindung und eine antibakterielle Wirkung aus. Dabei verströmt sie einen angenehm natürlichen Holzgeruch.

Die Vorteile von MaxiSan Naturstreu:

- 100 % aus reinen Holzfasern
- höchste Saugfähigkeit
- stabile Klumpenbildung
- sofortige Geruchsbindung
- antibakterielle Wirkung
- angenehmer, natürlicher Holzgeruch
- staubarm
- geringes Eigengewicht
- pfotenfreundlich
- sehr sparsam im Verbrauch und damit kostengünstig
- aus nachwachsenden Rohstoffen und damit ressourcenschonend

**Anwendung:** Eine Schicht MaxiSan Naturstreu in die Katzen-toilette einfüllen. Die anfallenden Klumpen täglich mit der Gitterschaufel entnehmen. Bei Bedarf nachfüllen und in regelmäßigen Abständen komplett austauschen.

Kleine Mengen können direkt in der Toilette entsorgt werden. Größere Mengen kommen in die Biotonne, auf den Kompost oder in den Restmüll. Bitte beachten Sie die örtlichen Entsorgungsvorschriften.

Inhalt/Art.-Nr.: 4,3 kg/2019





# Pflegeprodukte

Für Hunde, Katzen und andere Heimtiere  
aus ausgewählten Kräutermischungen

## Shampoo-Konzentrat

Für Hunde

Unser Shampoo-Konzentrat für Hunde ist sehr ergiebig und pH-Wert neutral.  
Es ist auch für empfindliche Hunde geeignet.

- Pflegt auf natürliche Weise
- Verleiht dem Fell mehr Glanz
- Reinigt das Fell tiefengründlich von Flohkot
- Beugt der Schuppenbildung vor
- Löst mittlere bis schwere Fellverfilzungen

**Zusammensetzung:** Melaleuca alternifolia, Hopfenextrakt, Jojobaöl, Betaine, verschiedene Kräuterextrakte, Weizenprotein, Birkenextrakt

**Gebrauchsanweisung:** Shampoo in das nasse Fell einmassieren und nach 2 - 3 Minuten ausspülen. Dann den Vorgang wiederholen und das Tier ca. 5 Minuten im Schaum stehen lassen. Danach wieder gründlich ausspülen.

**Sicherheitshinweis:** Außer Reichweite von Kindern aufbewahren. Bei Augenkontakt sofort und bis zu 10 Minuten mit Wasser ausspülen.

Inhalt/Art.-Nr.: 200 ml/3013



## Augenpflege

Für Hunde, Katzen und Heimtiere

Schnell durchdringend und nicht fettend. Gründliche und schonende Pflege der Augenumgebung.

**Zusammensetzung:** Aqua rosae, Natriumchlorid

**Gebrauchsanweisung:** Flasche über das Auge halten und 1-2 Tropfen einträufeln. Eventuellen Schmutz an den Augenrändern vorsichtig abwischen.

Inhalt/Art.-Nr.: 20 ml/3011



## Ohrenpflege

Für Hunde und Heimtiere

Schonende Reinigung und wohltuende Pflege.

**Zusammensetzung:** Aqua, Lavandula angustifolia, Polysorbate 20, Azadirachta indica, Melaleuca alternifolia, Geranium

**Gebrauchsanweisung:** 1 - 2 Tropfen in das Ohr einträufeln und gut einmassieren.

Inhalt/Art.-Nr.: 20 ml/3010



## Floh- & Zeckenabwehr

Für Hunde und Katzen

**Zusammensetzung (für Hunde):** Melaleuca alternifolia, Neem, Thuya, Lavendel, Zeder

**Zusammensetzung (für Katzen):** Zeder, Neem, Thuya

**Gebrauchsanweisung:** Über 3 Wochen täglich 1 Tropfen in beide Ohrzapfen und im Nackenbereich einmassieren. Ist die Grundstabilisierung erreicht, genügt eine Anwendung von 1-2-mal wöchentlich. Vor Gebrauch schütteln

Inhalt/Art.-Nr.: 10 ml/3009 (für Hunde) | 10 ml/2008 (für Katzen)





# Ergänzungsfuttermittel für Heimtiere



## Joint-Vital

Ergänzungsfuttermittel für Hunde und Katzen

Joint-Vital ist eine Mischung aus Muschelfleisch, Algen, Weißfisch, Vitaminen, Kräutern, Hanfblättern und Hanföl, die gezielt für die Erhaltung des gesamten Bewegungsapparats für Hunde und Katzen entwickelt wurde. Es kann sich positiv auf Gelenkschmiere, Gelenkknorpel, Bänder, Sehnen und Bandscheiben auswirken. Joint-Vital fördert unter anderem die Kollagen-Bildung in Knochen, Knorpel, Haut und Blutgefäßen und schützt die Zellen zusätzlich vor oxidativem Stress.

**Zusammensetzung:** Muschelfleisch (Perna canaliculus), Algen, Weißfisch, Malz, Traubenkernkonzentrat, Hanföl kaltgepresst, Acerolakirschen, Hanfblätter, Schachtelhalm, Teufelskralle

**Fütterungsempfehlung:** Joint-Vital kann dem Hauptfutter täglich beigemischt werden. Wir empfehlen, die Dosis während der ersten 14 Tage zu verdoppeln. Danach nach Fütterungsempfehlung dosieren. Bei Bedarf kann die angegebene Dosis auch wieder verdoppelt werden.

Inhalt / Art.-Nr.: 1.100 g/3030

Joint-Vital	
Analytische Bestandteile	
Rohtprotein	24,00 %
Ballast	8,00 %
Ballastfaser	1,95 %
Ballastfaser	15,60 %
Medullosin	2,50 %
Lysin	2,50 %
Strahlungsphysikalische Zusätze je kg	
Strontium, Protokolle sind als üblich	
Vitamin U	
	25 mg/kg E

Joint Vital	
Kg	/ 24 h
- 10 kg	¼
- 20 kg	½
- 30 kg	¾
- 50 kg	1
- 80 kg	2
1  = 10 g	

## Energie-Booster

Für mehr Energie

Ergänzungsfuttermittel für Hunde



Unser Energie-Booster liefert dank reinen Rinderfetts sehr viel Energie und eignet sich daher besonders für Tiere, die eine Extraportion Kraft benötigen, wie zum Beispiel nach körperlicher Anstrengung oder Rekonvaleszenz.

Allen Tieren, die zu wenig Gewicht auf die Waage bringen, liefert der Energie-Booster die nötige Energie, damit der normale Muskelaufbau gewährleistet wird. Er eignet sich auch für Tiere, die aufgrund höchster Beanspruchung Gewicht verlieren. Dank des zusätzlichen Fettanteils, der mit dem Energie-Booster verfüttert wird, kommen die Hunde schneller wieder in ihr Normalgewicht.

**Zusammensetzung:** Rinderfett, Rinder-, Geflügel- und Heringstrockenfleisch, Reis, Mais, Lachsöl, Lebertran, Algen

**Fütterungsempfehlung:** Je nach Bedarf verfüttern. 1 g auf ein 1 kg Körpergewicht pro Tag unter Berücksichtigung der täglichen Fütterungsempfehlung und Aktivität des Hundes.

Inhalt/Art.-Nr.: 900 g/3014

Energie-Booster	
Analytische Bestandteile	
Rohtprotein	15,4 %
Ballast	44,0 %
Ballastfaser	3,0 %
Ballastfaser	4,0 %
Feuchtigkeit	4,8 %





# Ergänzungsfuttermittel für Heimtiere



## Lebe - flüssig

Zur allgemeinen inneren Reinigung

Ergänzungsfuttermittel für Hunde, Katzen, Pferde und andere Heimtiere

**Zusammensetzung:** Aromen und appetitanregende Stoffe (Artischocke, Weißdorn, Hauhechel, Mariendistel, Berberitze, Bockshornklee, Labkraut, Enzian, Brennnessel, Löwenzahn, Schachtelhalm, schwarzer Winter-Rettich, Goldrute), Bio-Äpfel-essig, Holzmelasse (beinhaltet Kastanie), Meersalz, Mineralsalze, Mineralwasser.

**Fütterungsempfehlung:** Bei Hunden, Katzen, Pferden, Ziegen und Schafen ca. 3 - 4 Wochen, pro 10 kg Körpergewicht 2 - 3 ml pro Tag.

**Lebe-flüssig | Analytische Bestandteile:** Feuchtigkeits >1,0%, Rohasche 9,18%, Rohprotein <0,1%, Rohfett <0,1%, Rohfaser <0,1%, Natrium (Natriumchlorid) <0,1%

**Zusatzstoffe pro Liter:** E4 Kupfer (Sulfat-Pentahydrat) 50mg, E5 Mangan (Sulfat-Monohydrat) 50mg, E6 Zink (Sulfat-Monohydrat) 50mg, Aromastoffe 250-900mg, E100 Zitronensäure 2.000 mg

Nettomasse/Art.-Nr.: 0,5 Liter/4046



## Petmin

Mineralfuttermittel  
für alle Heimtiere

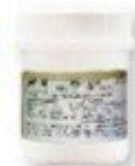
Mineralisches Gleichgewicht  
aus Algen

Petmin ist die ideale Nahrungs-  
ergänzung zur Energieaktivierung.

**Zusammensetzung:**  
100 % Algen (Lithothamnion/Fucus)

**Petmin | Analytische Bestandteile:** Rohprotein 3,00%, Rohfaser 1,80%, Rohfett 0,70%, Rohasche 71,80%, Calcium 15,10%, Natrium 2,40%, Phosphor 0,15%, Magnesium 1,50%

**Fütterungsempfehlung:**  
0,5 g pro 10 kg Körpergewicht pro Tag.  
Nettomasse/Art.-Nr.: 100 g/3015





## Juwel-Vital

Unterstützt jeglichen Aufbau

Ergänzungsfuttermittel für Hunde und Nager

- Geringere Aufzuchtsgskosten
- Leistungsfähigere Tiere, weniger Verluste

**Zusammensetzung:** Bierhefe, biologischer Apfelessig, Heilbuttöl, Honig, Algenextrakte, Kaliumphosphat, Fischproteolysate, Maismehl, Pflanzenextrakte, Acerolaextrakte, Artischocke, Basilikum, Mariendistel, Eukalyptus, Hagebutte, Lavendel, Pinie, Löwenzahn, Bohnenkraut, Salbei, Thymian, Goldrute

**Juwel-Vital | Analytische Bestandteile:** Rohprotein 14,00%, Rohfett 3,00%, Rohfaser 1,00%, Rohasche 6,90%, Feuchtigkeit 75,00%

**Nicht für Katzen geeignet!**

Nettomasse/Art.-Nr.: 30 ml/1045



### Juwel-Vital

kg	24 h Reize
- 4 kg	2 ml
- 10 kg	4 ml
- 20 kg	8 ml
- 50 kg	15 ml

## Glenk-Vital

Für stabile Gelenke

Ergänzungsfuttermittel für alle Heimtiere

**Zusammensetzung:** Algen

**Aromastoffe:** Afrikanische Teufelskrallen, Silberweide, Geißbart, Glycerin

**Glenk-vital | Analytische Bestandteile:** Rohfett 9,00%, Feuchte 3,90%, Rohasche 1,30%, Rohprotein 1,00%, Rohfaser 0,50%

**Fütterungsempfehlung:**

Kleintiere: 1 ml auf 5 kg Körpergewicht pro Tag

Pferde: 60 ml auf 400 - 500 kg Körpergewicht pro Tag

**Nicht im Turniersport einsetzen!**

Nettomasse/Art.-Nr.: 60 ml/4047



## Aufbau-Vital Plus



Ergänzungsfuttermittel für alle Hunde, insbesondere für Welpen (in den ersten 8 Lebensmonaten)

Aufbau-Vital Plus eignet sich optimal für die Aufzucht von Welpen, aber auch für Hunde jeden Alters und jeder Größe. Aufbau-Vital Plus kann zur Stabilität bis ins hohe Alter beitragen. Züchtern empfehlen wir Aufbau-Vital Plus zur optimalen Entwicklung der Welpen in der Wachstumsphase, insbesondere für Kümmerer (Spätentwickler).

**Zusammensetzung:** Leinextraktionsschrot, Spirulina, Algenkalk, Chlorella, Seealgenmehl (Ascoph. Nodosum), Biertreber, Bierhefe, Bockshornklee, Hagebutten, Hefekonzentrat, Traubenkernmehl, Anis, Fenchel, Kamillenblüten, Leinextrudat

**Aufbau-Vital Plus | Analytische Bestandteile:** Rohprotein 35,50%, Rohasche 14,90%, Feuchtigkeit 7,80%, Rohfaser 5,60%, Brütett 5,10%

**Fütterungsempfehlung:** 5 g pro 10 kg Körpergewicht pro Tag. In Sonderfällen kann die angegebene Dosis verdoppelt werden.

Aufbau-Vital Plus eignet sich für Hunde jeden Alters und wird dem Futter beigemischt. Welpen kann Aufbau-Vital Plus gefüttert werden, sobald sie feste Nahrung aufnehmen können (ab einem Alter von ca. 4 Wochen).

Inhalt/Art.-Nr.: 500 g/ 3031





## Ergänzungsfuttermittel für Pferde

Die wild lebenden Vorfahren unseres heutigen Heimtieres Pferd ernährten sich von einer großen Vielzahl von Pflanzen in ihrem jeweiligen Lebensraum. Dabei wuchsen diese Gräser und Kräuter auf einem Boden, der weder durch intensive Landwirtschaft ausgelaugt noch durch Umwelteinflüsse geschädigt war.

Wenn wir das Ziel anstreben unsere Heimtiere weitestgehend artgerecht und damit gesund zu ernähren, so ist das bei ausschließlicher Verabreichung industriemäßig gewonnener Futterrohstoffe unter Zusatz von etwas Mineralstoffgemisch nicht vollständig möglich. Die vielen pflanzlichen Inhaltsstoffe unterschiedlichster Kräuter, die von einem wild lebenden Pflanzenfresser aufgenommen werden, können durch nichts ersetzt werden, außer durch eine möglichst große Bandbreite eben dieser Kräuter.

Dabei kommt es jedoch nicht auf die Futterpflanzen als Ganzes an, sondern nur auf die Inhaltsstoffe der pflanzlichen Zellen. Die Zellulose der Zellwände und die Faserstrukturen der Pflanzen können vom Verdauungssystem unserer Pferde zwar aufgeschlossen werden, doch im Gesamtenergiehaushalt spielen diese geringen Mengen nur eine untergeordnete Rolle. Andererseits sind sie für das Tier ebenso wie für uns nur Ballast. Deshalb unterziehen wir unsere Kräuterzusätze einem Verfahren, das die Kräuter entfasert und ihre Zellen bei maximal 36°C so fein zerkleinert, dass alle Pflanzenzellen rein mechanisch zerstört sind und der tierische Organismus die wertvollen Inhaltsstoffe sofort ungehindert aufnehmen kann.

Durch den Einsatz von Pflanzen aus unterschiedlichen Regionen und der Mischung mit Meerespflanzen sowie verschiedenen ausgesuchten Algenarten sichern wir gleichzeitig die Versorgung der Pferde auch mit Spurenelementen und Mikronährstoffen, die für die optimale Vitalität der Tiere unerlässlich sind. Ihren Pferden stehen 10 unterschiedliche Futterzusätze zur Verfügung, mit denen Mangelzustände in Abhängigkeit von der Leistungsanforderung und der Individualität der Tiere weitgehend behoben bzw. von vornherein vermieden werden können.

Alle Kräuterprodukte für Pferde sind in Aroma schützenden, wiederverschließbaren Eimern erhältlich.

**Messbecher:** Im beiliegenden Messbecher ist die Menge in Milliliter (ml) angegeben. Bitte wiegen Sie beim ersten Gebrauch des Messbechers die für Ihr Pferd benötigte Menge in Gramm (g) ab und kennzeichnen Sie die Füllmenge auf dem Messbecher.



### Ezem/Mauk-Vital



Unterstützend von Frühjahr bis Herbst



#### Ergänzungsfuttermittel

Ezem/Mauk-Vital ist ein speziell abgestimmtes Sommerergänzungsfuttermittel bei Weide auf Grünland.

Ezem/Mauk-Vital unterstützt den Zellstoffwechsel.

**Zusammensetzung:** Meeresalgenkalk, Leinextraktionsschrot, Melasse

**Analytische Bestandteile:** Rohasche 21,60 %, Rohprotein 18,90 %, Rohfett 4,30 %, Rohfaser 8,90 %

#### Fütterungsempfehlung:

120 g pro Tag für ein Pferd mit 400 - 500 kg

Zu weiteren Fütterungsempfehlungen fragen Sie Ihren Reico Partner. Bei akuten Krankheitserscheinungen holen Sie tierärztlichen Rat ein. Immer ausreichend Wasser zur freien Aufnahme aufstellen.

Nettomasse/Art.-Nr.: 10 kg/4051





## Stimul-Vital

Vitaminpower



### Allround-Ergänzungsfuttermittel für große und kleine Pferde

Als Grundlage von Stimul-Vital dienen verschiedene und ausgewogene Kräuter. Stimul-Vital ist die ideale Mineral- und Vitaminversorgung für das ganze Jahr.

**Zusammensetzung:** Dicalciumphosphat, mikronisierte Pflanzen (Luzerne, Johanniskraut, Anis, Löwenzahn, Brennnessel, Mariendistel, Artischocke, Goldruten, Berberitze, Schachtelhalm, Hauhechel, Weißdorn, schwarzer Rettich, Erdrauch, Boldo, schwarze Johannisbeere, Orthosiphon), Lithothamnium (Korallalgenkalk), Melasse (Rübenzucker), Magnesium (Hydroxid, Chlorid), Natriumchlorid (Meersalz), Meeressalzen, deaktivierte Hefe (*Saccharomyces cerevisiae*), Schwefelblume

**Analytische Bestandteile:** Rohasche 52,1%, Calcium 16,00%, Phosphor 8,00%, Rohprotein 6,90%, Magnesium 2,00%, Natrium 0,50%, Schwefel 0,10%

**Ernährungsphysiologische Zusatzstoffe je kg:** Vitamin A (3a672a) Retinylacetat 600000 IE, Vitamin D3 (E671) 150000 IE, Vitamin E (3a700) Tocopherylacetat 300 IE, Vitamin C (3a300) Ascorbinsäure 500 mg, Vitamin B1 (3a820) 500 mg, Vitamin B2 250 mg, Vitamin B6 (3a831) 250 mg, Vitamin B12 2 mg, Biotin (3a880) 15 mg, Vitamin K (3a710) 15 mg, Niacin (3a314) 1500 mg, Folsäure (3a316) 100 mg, D-Calciumpanthothenat (3a841) 550 mg, Cholinchlorid (3a890) 500 mg, Betainhydrid (3a920) 500 mg

**Spurenelemente:** 3b607 Zink (Glycin Zinkchelate Hydrat) 3.150 mg, E5 Mangan (Glycin Mangan-Chelate Hydrat) 1700 mg, E4 Kupfer (Glycin Kupferchelate Hydrat) 360 mg, E1 Eisen (Eisenoxid) 500 mg, 3b201 Jod (Kaliumjodid) 70 mg, 3b8.10 organisches Selen 10 mg, E8 Selen (Natriumselenit) 22 mg

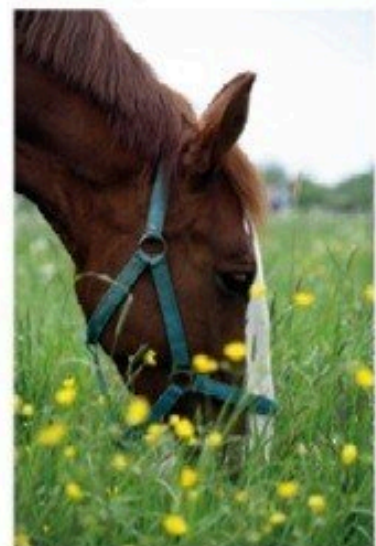
**Aminosäuren:** (1c301) technisch reines DL-Methionin 4.500 mg, (3.2.1) technisch reines L-Lysin 5.000 mg

### Fütterungsempfehlung:

<u>Groß- und Reitpferde:</u>	20 g pro Tag (400 kg Lebendgewicht)
<u>Ponys:</u>	10 g pro Tag
<u>Tragende Stuten:</u>	20 g pro Tag bis zur Geburt
<u>Laktierende Stuten:</u>	40 g pro Tag bis zur Entwöhnung
<u>Fohlen:</u>	10 g pro Tag während der Wachstumsphase, während der Entwöhnungsphase Dosis verdoppeln, nicht über 50 g pro Tag.

Zu weiteren Fütterungsempfehlungen fragen Sie Ihren Reitsport Partner. Bei akuten Krankheitserscheinungen holen Sie tierärztlichen Rat ein. Immer ausreichend Wasser zur freien Aufnahme aufstellen.

Nettomasse/Art.-Nr.: 4 kg/4019, 8 kg/4020





# Sport-Vital

Zur Leistungssteigerung



## Ergänzungsfuttermittel

Das Kräuter-Ergänzungsfuttermittel Sport-Vital steigert die Leistung bei normalen Trainings- und Turnieranforderungen.

**Zusammensetzung:** Dicalciumphosphat, Lithothamnium (Korallalgenkalk), Zuckerrübenmelasse, mikronisiertes Johannisbrot, mikronisierte Luzerne, Oxid, Magnesiumchlorid, Meersalz, Maisstärke, Dextrose, pflanzliche Kohle, Meeresalgen (Ascophyllum, Laminaria, Seetang, Spirulina, Chlorella), deaktivierte Bierhefe (Saccharomyces cerevisiae)

**Analytische Bestandteile:** Phosphor 10,00%, Calcium 20,00%, Magnesium 2,00%, Natrium 1,00%

**Ernährungsphysiologische Zusatzstoffe je kg:** Vitamin A (3a672a) Retinylacetat 400.000 IE, Vitamin D3 (E671) 50.000 IE, Vitamin E (3a700) Tocopheryllacetat 1.600 IE, Vitamin C (3a300) Ascorbinsäure 400 mg, Vitamin K (3a710) 80 mg, Vitamin B1 (3a820) 400 mg

**Spurenelemente:** 3b607 Zink (Glycin Zinkchelate Hydrat) 1.000 mg, E5 Mangan (Glycin Manganchelate Hydrat) 1.000 mg, E1 Eisen (Eisenoxid) 4.500 mg, E4 Kupfer (Glycin Kupferchelate Hydrat) 350 mg, (3b201) Jod (Kaliumjodid) 50 mg, E8 Selen (Natriumselenit) 15 mg, 3b8.10 organisches Selen 2 mg

Mikronisierte Pflanzen (Anis, Schachtelhalm, Milchdistel, Erdrauch, Bockshornklee, Brennnessel)

## Fütterungsempfehlung:

Freizeitpferd: 60 g – 70 g pro Tag

Sportpferd: 100 g – 120 g pro Tag

Zu weiteren Fütterungsempfehlungen fragen Sie Ihren Reico Partner. Bei akuten Krankheitserscheinungen holen Sie tierärztlichen Rat ein. Immer ausreichend Wasser zur freien Aufnahme aufstellen.

Nettomasse/Art.-Nr.: 1 kg/4001



# High-Sport-Vital

Mehr Vitalität



## Ergänzungsfuttermittel

High-Sport-Vital fördert die Vitalität von Sportpferden beim Training und Turnier. Mobilisiert die Energiereserven beim Sport sowie Hochleistungssport.

**Zusammensetzung:** Dicalciumphosphat, Lithothamnium (Korallalgenkalk), mikronisierte Meeresalgen (Ascophyllum, Laminaria, Spirulina, Seetang, Chlorella), Dextrose, Zuckerrübenmelasse, Magnesiumoxid, Johannisbrot, Natriumchlorid (Meersalz), deaktivierte Bierhefe (Saccharomyces cerevisiae), Getreidesprossen (Weizen/Gerste), Fischöl (Omega 3)

**Analytische Bestandteile:** Calcium 12,00%, Phosphor 6,00%, Magnesium 2,00%, Natrium 0,60%

**Ernährungsphysiologische Zusatzstoffe je kg:** Vitamin A (3a672a) 2.000.000 IE, Vitamin D3 (E671) 200.000 IE, Vitamin E (E307) Tocopheryllacetat 5.500 IE, Vitamin C (3a300) L-Ascorbinsäure 1.100 mg, Vitamin K (3a710) 150 mg, Vitamin B1 (3a820) 1.000 mg, Vitamin B2 480 mg, Vitamin B6 (3a831) 500 mg, Vitamin B12 2,5 mg, Nikotinsäure 1.500 mg, Folsäure (3a316) 100 mg, Cholin (3a890) 9.000 mg

**Aminosäuren:** (3c301) DL-Methionin 22.000 mg, (3.2.1) Lysin 47.000 mg

**Spurenelemente:** 3b607 Zink (Glycin Zinkchelate Hydrat) 7.800 mg, E5 Mangan (Glycin Manganchelate Hydrat) 3.400 mg, E1 Eisen (Eisenoxid) 10.800 mg, E4 Kupfer (Glycin Kupferchelate Hydrat) 750 mg, 3b201 Jod (Kaliumjodid) 130 mg, E8 Selen (Natriumselenit) 45 mg, 3b8.10 Selen (von Saccharomyces cerevisiae produziertes organisches Selen) 5 mg

**Aromastoffe:** Anis, Löwenzahn, Brennnessel, Mariendistel, Artischocke, Gewöhnliche Berberitze, Goldrute, Schachtelhalm, Weißdorn, Eindorn, schwarzer Fenchel, schwarze Johannisbeere, Bolde, Ginseng

## Fütterungsempfehlung:

Rennpferde: 70 g pro Tag,  
4 – 5 Tage vor dem Rennen

Pferde im Training: Intensive Arbeit: 90 g pro Tag  
Mittlere Arbeit: 45 g pro Tag

Hengst zur Deckzeit: 180 g pro Tag

Jeweils 10 – 15 Tage im Monat zufüttern, jeden Monat wiederholen.

Zu weiteren Fütterungsempfehlungen fragen Sie Ihren Reico Partner. Bei akuten Krankheitserscheinungen holen Sie tierärztlichen Rat ein. Immer ausreichend Wasser zur freien Aufnahme aufstellen.

Nettomasse/Art.-Nr.: 1 kg/4003







## Dam-Vital

Zur allgemeinen inneren  
Reinigung



### Ergänzungsfuttermittel

Dam-Vital unterstützt auf biologische Weise die Abwehrfunktion des Darmes. Gleichzeitig bewirkt es eine bessere Aufnahme und Verwertung von wichtigen Nährstoffen. Dam-Vital stärkt Wohlbefinden und Leistungsvermögen.

**Zusammensetzung:** Luzerne (mikronisierter Extrakt), Lithothamnium (Korallalgenkalk), Zuckerrübenmelasse, Natrium (Chlorid, Sulfat), Saccharose, mikronisiertes Johannisbrot, Magnesiumchlorid, Meeresalgen, mikronisierte Pflanzen (Männerfarn, Knoblauch, weißer Gänsefuß, Sanddorn, Kamille, Zimt, Kürbis, Rhabarber, Rainfarn, Wermut, korsisches Moos, Schafgarbe, Wurmseed, echter Kümmel, Kurkuma, Enzian, Eukalyptus, Blaubeere, Dill, Nelke, Zitronengras, Wacholder, Brokkoli, Thymian, Aloe, Lotosblume, Betelpalme)

**Analytische Bestandteile:** Rohasche 18,00%, Rohprotein 10,00%, Rohfaser 8,00%, Feuchtigkeit 8,00%, Rohfett 1,00%

### Fütterungsempfehlung:

**Minimal-Programm:** 2 Fütterungen im Jahr:

3-5 Tage 50 g pro Tag, 3 Wochen warten und erneut  
3-5 Tage 50 g pro Tag. Nach 6 Monaten wiederholen.  
Fohlen und Ponys: 25 g

**Normal-Programm:** 4 Fütterungen wie oben, alle 3 Monate.

**Optimal-Programm:** 12 Fütterungen, einmal monatlich

4 Tage 50 g pro Tag. Fohlen und Ponys: 25 g

**Ideale Anwendung:** Bei abnehmendem Mond, beginnend bei Vollmond, 4-5 Tage 50 g pro Tag. Fohlen und Ponys: 25 g

Zu weiteren Fütterungsempfehlungen fragen Sie Ihren Reico Partner. Bei akuten Krankheitserscheinungen holen sie tierärztlichen Rat ein. Immer ausreichend Wasser zur freien Aufnahme aufstellen.

**Nicht im Turniersport einsetzen!**

Nettomasse/Art.-Nr.: 1 kg/4014 | 5 kg/4015



## Haut/Huf-Vital

Für Hufe, Haut und Fell



### Ergänzungsfuttermittel

Haut/Huf-Vital fördert auf rein natürlicher Basis die Gesundheit und Regeneration von Huf, Fell und Haut des Pferdes und bringt Glanz ins Fell.

**Zusammensetzung:** Dicalciumphosphat, Lithothamnium (Korallalgenkalk), Monocalciumphosphat, mikronisierte Luzerne, mikronisiertes Johannisbrot, Magnesiumhydroxid, mikronisierte Gerste, Dextrose, deaktivierte Bierhefe (Saccharomyces cerevisiae), pflanzliche Kohle, Algen (Ascophyllum, Laminaria, Seetang, Spirulina, Chlorella), Magnesiumchlorid, mikronisierte Pflanzen (Bockshornklee, Brennnessel, Schachtelhalm, Fenchel, grüner Anis, Süßholz, Melisse, Steinklee, Rosmarin, echtes Mädesüß, Thymian, Pfefferminze, Sternanis, Bohnenkraut, Salbei, Wilder Thymian, Kurkuma, Eisenkraut, Chinarinde, Huflattich, Enzian, Sanddorn, Basilikum, Zimt, Kümmel, schwarze Johannisbeere, Distel, Koriander, Erdrauch, Ingwer, Majoran, Ginseng, Thuja), Natriumbicarbonat, Schwefelblume

**Analytische Bestandteile:** Calcium 20,00%, Phosphor 10,00%, Magnesium 2,00%, Schwefel 0,15%, Natrium 0,16%

**Ernährungsphysiologische Zusatzstoffe je kg:** Vitamin A (2a672a) Retinylacetat 250.000 IE, Vitamin D3 (E671) 200.000 IE, Vitamin E (2a700) Tocopherylacetat 1.500 IE, Vitamin C (2a308) Ascorbinsäure 5.000 mg, Vitamin B1 (2a820) 1.400 mg, Vitamin B2 200 mg, D-Calciumpanthothenat (2a841) 200 mg, Vitamin B6 30 mg, Biotin (2a890) 260 mg, wasserfreies Betain (2a920) 1.000 mg, Folsäure (2a316) 200 mg, Cholinchlorid (2a390) 1.000 mg

**Spurenelemente:** 3b607 Zink (Glycin Zinkchelate Hydrat) 6.000 mg, E5 Mangan (Glycin Manganchelate Hydrat) 1.500 mg, E4 Kupfer (Kupfersulfatpentahydrat) 1.200 mg, E1 Eisen (Eisenoxid) 1.500 mg, 3b201 Jod (Kaliumjodid) 70 mg, E8 Selen (Natriumselenit) 20 mg, 3b8 10 organisches Selen 5 mg

**Aminosäuren:** (2c301) technisch reines DL-Methionin 2.000 mg, (3.2.1) technisch reines L-Threonin 300 mg, (3.2.1) technisch reines L-Lysin 1.000 mg

**Technologische Zusatzstoffe:** Lactat/Calciumgluconat (E327), Sorbit (E420), Bentonit-Montmorillonit (In558)

### Fütterungsempfehlung:

Zur allgemeinen Vorsorge bei Fohlen, Hengsten und Stuten 30 g pro Tag für die Dauer von 50 Tagen dem Hauptfutter beimischen. Zeigt das erwachsene Pferd bereits mattes Fell, brüchiges Haar und brüchige Hufe, empfiehlt sich eine Fütterung über 30 Tage in Abhängigkeit seiner Größe:

**Große, schwere Pferde:** 90 g pro Tag

**Kleine, leichte Pferde:** 30 g pro Tag

Zu weiteren Fütterungsempfehlungen fragen Sie Ihren Reico Partner. Bei akuten Krankheitserscheinungen holen sie tierärztlichen Rat ein. Immer ausreichend Wasser zur freien Aufnahme aufstellen.

**Nicht im Turniersport einsetzen!**

Nettomasse/Art.-Nr.: 1,5 kg/4007



## Bronho-Vital

Für freien Atem



### Ergänzungsfuttermittel

Ausgewählte Kräutermischungen erleichtern den Tieren die Atmung. Dieses Produkt auf Pflanzenbasis ist rein natürlich.

**Zusammensetzung:** Mikronisierte Luzerne, Saccharose, mikronisiertes Johannisbrot, mikronisierte Gerste, Zuckerrübenmelasse, mikronisierte Pflanzen (Anis, Artischocke, Löwenzahn, Goldruten, Eindorn, Distel, Schachtelhalm, Brennnessel, Eukalyptus, Nelke, Bohnenkraut, Oregano, Myrtenheide, Ysop, Zimt)

**Analytische Bestandteile:** Rohprotein 12,00%, Rohasche 12,00%, Rohfaser 8,00%, Rohfett 2,00%

**Ernährungsphysiologische Zusatzstoffe je kg:**

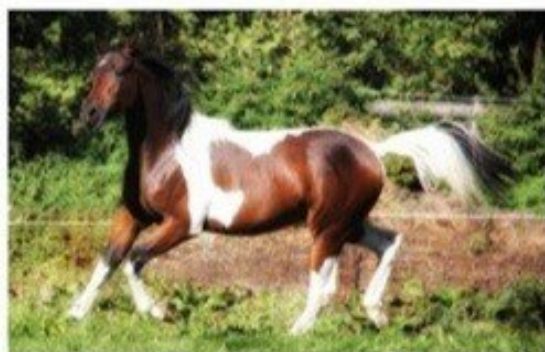
**Spurenelemente:** E4 Kupfer (Kupfersulfatpentahydrat) 100 mg/l, ES Mangan (Mangansulfat-Monohydrat) 100 mg/l

**Fütterungsempfehlung:** Kur von 20 Tagen mit 50 g pro Tag.

Zu weiteren Fütterungsempfehlungen fragen Sie Ihren Reico Partner. Bei akuten Krankheitserscheinungen holen Sie tierärztlichen Rat ein. Immer ausreichend Wasser zur freien Aufnahme aufstellen.

**Nicht im Turniersport einsetzen!**

Nettomasse/Art.-Nr.: 1 kg/4009



## Silent-Vital

Für ruhigere Pferde



### Ergänzungsfuttermittel

Silent-Vital eignet sich zum Einsatz vor und nach Stresssituationen wie beispielsweise bei Transporten. Silent-Vital gibt dem Pferd Ruhe und Gelassenheit ohne die Leistungsfähigkeit zu beeinträchtigen und verhindert nervöse Verspannungen.

**Zusammensetzung:** Mikronisierte Gerste, Magnesiumchlorid, Saccharose, mikronisierte Luzerne, Rübenzuckermelasse, Johannisbrot, deaktivierte Bierhefe (*Saccharomyces cerevisiae*), Meeresalgen, mikronisierte Pflanzen (Johanniskraut, Löwenzahn, Anis, Mariendistel, Artischocke, Weißdorn, Brennnessel, Goldruten, Passionsblume, Basilikum, Linde, Zitronengras, Schachtelhalm, gewöhnliche Berberitze, Kamille, Majoran, Salbei, Orange, Eisenkraut, Lavendel, schwarzer Rettich, Erdrauch, Orthosiphon, Boldo, schwarze Johannisbeere)

**Analytische Bestandteile:** Rohprotein 9,00%, Feuchtigkeit 8,00%, Rohasche 8,00%, Rohfaser 6,00%, Rohfett 1,00%

**Fütterungsempfehlung:** Freizeit- und Turnierpferde: 120 g pro Tag 8 - 10 Tage lang (bis zu 3 Wochen) vor Stresssituationen in das normale Futter mischen, bei Bedarf wiederholen.

Zu weiteren Fütterungsempfehlungen fragen Sie Ihren Reico Partner. Bei akuten Krankheitserscheinungen holen Sie tierärztlichen Rat ein. Immer ausreichend Wasser zur freien Aufnahme aufstellen.

**Nicht im Turniersport einsetzen!**

Nettomasse/Art.-Nr.: 1 kg/4013

## Reha-Vital

Ideal zur Rehabilitation



### Ergänzungsfuttermittel

Nach Stresssituationen wie Trächtigkeit oder hohen Leistungsanforderungen.

**Zusammensetzung:** Mikronisierte Gerste, Zuckerrübenmelasse, mikronisiertes Johannisbrot, mikronisierte Luzerne, mikronisierte Pflanzen (schwarze Johannisbeere, Schachtelhalm, Teufelskrallen, Katzenkrallen, Kurkuma, kanadisches Berufkraut, Weidenrinde, Ingwer, Anis, Chrysanthellum americanum, Mädesüß, Brennnessel), deaktivierte Bierhefe (*Saccharomyces cerevisiae*), Meeresalgen (*Ascophyllum*, *Laminaria*, *Seetang*, *Spirulina*, *Chlorella*), Maisstärke

**Analytische Bestandteile:** Rohasche 10,00%, Feuchtigkeit 8,00%, Rohprotein 7,00%, Rohfaser 5,00%, Rohfett 1,00%

**Ernährungsphysiologische Zusatzstoffe je kg:**

**Spurenelemente:** E1 Eisen (Eisenoxid) 5.000 mg

**Technologische Zusatzstoffe:** 1g557 Montmorillonit 800 mg

**Fütterungsempfehlung:**

50 g pro Tag während 3 Wochen pro Monat.

Zu weiteren Fütterungsempfehlungen fragen Sie Ihren Reico Partner. Bei akuten Krankheitserscheinungen holen Sie tierärztlichen Rat ein. Immer ausreichend Wasser zur freien Aufnahme aufstellen.

**Nicht im Turniersport einsetzen!**

Nettomasse/Art.-Nr.: 1 kg/4011 | 4 kg/4012

## Lebe-Vital

Zur Unterstützung der Leberfunktion



### Ergänzungsfuttermittel

Die Leber wird mit Hilfe von Kräutern auf natürliche Weise in ihrer Tätigkeit unterstützt.

**Zusammensetzung:** Lithothamnium (Korallalgenkalk), mikronisierte Luzerne, Johannisbrot, Magnesiumchlorid, Fructooligosaccharide, Natriumsulfat, deaktivierte Bierhefe (*Saccharomyces cerevisiae*), Meeresalgen (*Ascophyllum*, *Laminaria*, *Seetang*, *Spirulina*, *Chlorella*), mikronisierte Pflanzen (Süßholz, Anis, Sternanis, Löwenzahn, Brennnessel, Artischocke, Mariendistel, Goldrute, Berberitze, Schachtelhalm, Weißdorn, Hauhechel, schwarzer Rettich, Erdrauch, Boldo, schwarze Johannisbeere)

**Analytische Bestandteile:** Rohasche 20,00%, Calcium 12,00%, Feuchtigkeit 8,00%, Rohfaser 5,00%, Rohprotein 3,00%, Magnesium 1,50%, Rohfett 0,10%

**Ernährungsphysiologische Zusatzstoffe je kg:** (3c301) technisch reines DL-Methionin 5000 mg, (E420) Sorbitol 8000 mg, Betainhydrat (3a920), (1m558i) Bentonit-Montmorillonit (3a390), Ascorbinsäure 1000 mg, Vitamin B1 (3a820) 1000 mg, Vitamin B2 1000 mg, D-Calciumpanthoat (3a841) 1000 mg, Vitamin B6 (3a831) 500 mg, Vitamin B12 0,10 mg, Cholinchlorid (3a890), Glutaminsäure, Folsäure (3a316)

**Fütterungsempfehlung:** Dosis zur Prophylaxe und Verbesserung des Allgemeinzustandes:

**Erwachsene Pferde:** 14 Tage lang 30 g pro Tag

**Jungpferde:** 14 Tage lang 10 g pro Tag

**Zur Stärkung:** 7 Tage lang 50 g pro Tag (25 g jeweils morgens und abends), danach 7 Tage 1 x pro Tag 40 g.

Vor der Verwendung oder bei Verlängerung der Fütterungsdauer wird empfohlen, den Rat eines Tierarztes einzuholen.

Zu weiteren Fütterungsempfehlungen fragen Sie Ihren Reico Partner. Bei akuten Krankheitserscheinungen holen Sie tierärztlichen Rat ein. Immer ausreichend Wasser zur freien Aufnahme aufstellen.

**Nicht im Turniersport einsetzen!**

Nettomasse/Art.-Nr.: 1 kg/4005, 3 kg/4006





# Vital-Systeme für Haus & Hof

## Multihysan

### Pflanzliches Reinigungskonzentrat

#### Für Hygiene im Stall und Hygiene von Geräten

Multihysan ist ein Reinigungskonzentrat auf der Basis ätherischer Pflanzenöle mit einem breiten Wirkungsspektrum. Es wurde entwickelt, um die Hygiene in Zuchträumen sicherzustellen.

Multihysan kann speziell in landwirtschaftlichen Betrieben, Tierzuchtbetrieben und in der Heimtierhaltung eingesetzt werden (Flächen in Stallungen, Zuchträumen, Zwingern, Futterschirr, Geräte, Transportbehälter etc.).

**Zusammensetzung:** Ätherische Öle aus Kiefernöl, Kümmel, Basilikum, Eukalyptus, Lavendel, Bohnenkraut, Salbei, Thymian, Apfelessig.

#### Physikalische und chemische Eigenschaften:

- Wasserlöslich (hydrodispersibel)
- Lagerungsbeständig bei Dunkelheit und einer Temperatur von 1°C - 35°C
- pH-Wert angereichert: 3,58
- pH-Wert (wässrige Lösung zu 0,5 p. 1.000): 4,5
- Spezifisches Gewicht: 0,970 - 0,974g/cm<sup>3</sup>

**Umweltschutz:** Ein unverdünntes Eindringen in Abwässer oder Wasserläufe ist zu vermeiden.

**Nicht mit anderen Produkten mischen!**

#### Sicherheitshinweise:

- Außer Reichweite von Kindern aufbewahren!
- Bei Augenkontakt sofort mit Wasser ausspülen und einen Arzt aufsuchen!

Prod.-Nr.: 2038474

Dieses Produkt ist im Betriebsmittelkatalog für die biologische Landwirtschaft in Österreich gelistet.

**Gebrauchsanweisung:** Multihysan wird mit einer 5 - 10%igen oder 20%igen Lösung angewendet. Mit einer 20%igen Lösung (200 ml Multihysan und 800 ml Wasser) können verschmutzte Flächen hygienisch gereinigt werden. Wichtig ist, die Lösung 20 - 30 Minuten einwirken zu lassen. Nach der Einwirkzeit mit klarem Wasser gründlich reinigen.

**Verdünnung mit Wasser:** Flasche vor Gebrauch gut schütteln.

- 20%-Lösung 200 ml auf 800 ml Wasser
- 10%-Lösung 100 ml auf 900 ml Wasser
- 5%-Lösung 50 ml auf 950 ml Wasser
- 0,1%-Lösung 1 ml auf 999 ml Wasser

Inhalt/Art.-Nr.: 0,5 Liter/4028 | 1 Liter/4027 | 5 Liter/4026



## Multitalent

### Multihysan 10%ige Lösung

- Reinigung und Hygiene
- Mückenschutz
- Raumspray
- Fleckenspray
- Fellpflege (nicht für Katzen!)

Mit dieser praktischen Sprühflasche haben Sie eine gebrauchsfertige 10%ige Lösung von unserem Multihysan immer parat!

#### Wie kann Ihnen Multihysan helfen?

Viele Tipps erhalten Sie von Ihrem Reico Partner oder in unserem Flyer mit Praxisbeispielen.

#### Zusammensetzung:

Ätherische Öle aus Kiefernöl, Kümmel, Basilikum, Eukalyptus, Lavendel, Bohnenkraut, Salbei, Thymian, Apfelessig

Inhalt/Art.-Nr.: 200 ml/4025





# Vital-Systeme für Pflanzen

## Pflanzenhilfsmittel

aus Meeresalgen

### 3 A 86

#### **Pflanzenhilfsmittel unter Verwendung von pflanzlichen Stoffen:**

Zur Herstellung von 3 A 86 gewinnen wir drei verschiedene Algenarten aus dem Meer. Diese werden schonend getrocknet, gemischt und anschließend nach einem speziellen Verfahren mikrofein vermahlen und in Folienbeutel verpackt.

#### **3 A 86 ist dreifach wirksam:**

- Mineralsalze bündeln und streuen das Sonnenlicht
- Blätter erwärmen sich, die Chlorophyll-Produktion steigt
- Der Stoffwechsel wird mit Vitalstoffen angereichert

#### **Im Detail bedeutet dies:**

- 3 A 86 ist ein Pflanzenstärkungsmittel, das nachhaltig auf Stoffwechsel und Wurzelbildung der Pflanze einwirkt. Wachstum, Gesundheit und Widerstandskraft werden positiv gefördert.
- 3 A 86 wird im Spritzverfahren eingesetzt und kann mit allen handelsüblichen Pflanzenschutz- und Spritzmitteln gemischt und ausgebracht werden.
- 3 A 86 lässt Pflanzen den Witterungsstress (Trockenheit, Kalte, Überwässerung) und Wachstumsdepressionen problemloser überwinden.
- 3 A 86 fördert die frühzeitige, tiefgründige und umfangreiche Bewurzelung der Kultur. Dadurch erhöht sich das Nährstoff- und Wasseraufnahmevermögen, infolgedessen wird eine verbesserte Düngerausnutzung gewährleistet. Qualität und Ertrag werden gesteigert und tragen somit zu einem positiven Betriebsergebnis bei.
- 3 A 86 besteht allein aus natürlichen, aus dem Meer stammenden Rohstoffen. Seine ideale von der Natur vorgegebene Zusammensetzung aus Mikronährstoffen, Mineralien und Spurenelementen sowie Vitaminen und Enzymen, Lanthaniden und Wachstumsstimulanzien ernähren und fördern hervorragend das lebensnotwendige Bodenleben. Der Humusabbau wird gebremst. Über die vermehrte Wurzelmasse (bis zu 30 % mehr) wird im Boden mehr organische Substanz bereitgestellt. Diese dient als Nahrung für Würmer und Mikroorganismen, welche vermehrt den für die Pflanzen wichtigen gesunden, nährstoffreichen und lebensnotwendigen Humus produzieren. Die Regeneration des Bodens wird auf längere Zeit positiv beeinflusst.





**Anwendung:**

**Blumen:** 2 x wöchentlich: 1 gehäuften Teelöffel auf 5 Liter Wasser geben. Vor der Blüte: 1 gehäuften Teelöffel auf 5 Liter Wasser, Blätter besprühen.

**Rasen:** Nach dem Mähen: Mit 3 A<sub>86</sub> besprühen (mindestens 3 x jährlich). 1 gehäuften Esslöffel auf 5 Liter Wasser.

**Im Frühjahr/Herbst:** 1 gehäuften Esslöffel auf 1 m<sup>2</sup> streuen und leicht einarbeiten.

**Obstbäume und Gemüsebeet:** 1 gehäuften Essl. 3 A<sub>86</sub> Pulver auf 10 Liter Wasser oder 50 ml 3 A<sub>86</sub> flüssig auf 10 Liter Wasser. Obstbäume sollten damit vor und nach der Blüte besprüht werden. Vor dem Pflanzen von Salat oder Gemüse sollte vorher 1 gehäufter Essl. 3 A<sub>86</sub> auf 2 - 3 m<sup>2</sup> ausgestreut werden. Nach dem Pflanzen sollte mit 3 A<sub>86</sub> gegossen werden. Ideal wäre Regenwasser.

**Pflanzen:** 3 A<sub>86</sub> sollte nicht bei Pflanzen verwendet werden, die einen niedrigen pH-Wert benötigen (saurer Milieu) z. B. Rhododendron, Azalee, Heidekraut, Moorerde oder Moorpflanzen etc.

3 A<sub>86</sub>: 1 gehäufter Teelöffel (Pulver) entspricht 20 ml (flüssig).

Vor dem Pflanzen die Wurzeln erst in Wasser tauchen und anschließend mit 3 A<sub>86</sub> panieren.

Sonderkulturen wie Erdbeeren, Sträucher, Beeren, Obstbau usw.:

Zu Beginn der Vegetation besprühen: 150 ml 3 A<sub>86</sub> flüssig auf 10 Liter Wasser

2-mal vor der Blüte besprühen: 150 ml 3 A<sub>86</sub> flüssig auf 10 Liter Wasser

2-mal nach der Blüte besprühen: 150 ml 3 A<sub>86</sub> flüssig auf 10 Liter Wasser

Dieses Produkt ist im Betriebsmittelkatalog für die biologische Landwirtschaft in Österreich gelistet.

Inhalt/Art.-Nr.: 1 kg/4031 | 1 Liter/4033 | 5 Liter/4032



Kultur	Zeitpunkt	Pulvermenge g/ha	Flüssigkeitsmenge je ha
Getreide	im Herbst auf den Bestand	1000 - 1200 g/ha	1,5 l
	Anfang bis Mitte	1000 - 1200 g/ha	1,5 l
	Bestockung beim Schossen + Ährenaustrieb	1000 - 1200 g/ha	1,5 l
Körnerraps	im Herbst	800 - 1000 g/ha	1,5 l
	bei Vegetationsbeginn	1000 - 1200 g/ha	1,5 l
	bei Knospenbildung	1000 - 1200 g/ha	1,5 l
Zuckerrübe	2. Blattstadium	1000 g/ha	1,5 l
	4. - 6. Blattstadium	1000 g/ha	1,5 l
	vor Reihenabschluss	1000 g/ha	1,5 l
Kartoffel	3 Anwendungen im Abstand von 1 - 1 1/2 Wochen, pro Spritzung	1000 - 1200 g/ha	1,5 l
Gemüse	3 Anwendungen Mindestabstand ca. 10 Tage, pro Spritzung	1000 g/ha	1,5 l
Silo & Körnermais	2. Blattstadium	1000 - 1200 g/ha	1,5 l
	vor Reihenabschluss	1000 - 1200 g/ha	1,5 l
Obstanlage	je 3 x bei Vegetationsbeginn vor der Blüte, Blüte und danach	je 400 g pro 100 l Wasser	1,5 l auf 200-300 l Wasser
Weinbau	je 3 x bei Vegetationsbeginn vor der Blüte, Ende der Blüte	je 400 g pro 100 l Wasser	1,5 l auf 200-300 l Wasser
Grünland	mindestens je 3 Wochen vor dem Schnitt oder unmittelbar nach dem Schnitt	1000 g/ha	1,5 l
Hopfen	15 - 20 % Wuchshöhe	1000 g/ha	1,5 l
	bei 50 % Wuchshöhe	3000 g/ha	3,0 l
	bei der Blüte	4000 - 5000 g/ha	3,0 l







# Gesundheit hat Zukunft

Ihr/e Reico Vertriebspartner/in:



Profitieren Sie von unserem zuverlässigen Lieferservice und entscheiden Sie selbst, in welchem Rhythmus Ihnen unsere hochwertigen Produkte geliefert werden. Mehr Informationen finden Sie unter [reico-vital.com](https://reico-vital.com).



© 2022 Reico & Partner Vertriebs GmbH gültig ab 03/2022 bis auf Widerruf, Irrtümer vorbehalten.  
Schutzgebühr 1,10 Euro